

Einwohnergemeinde Gurzelen

Jahresrechnung 2025

nach HRM2

April 2026

INHALTSVERZEICHNIS

1	BERICHTERSTATTUNG	4
2	ECKDATEN	9
2.1	Übersicht	9
2.2	Selbstfinanzierung / Finanzierungsergebnis	10
2.3	Gestufte Erfolgsausweise	11
2.3.1	Gesamter Haushalt	11
2.3.2	Wasserversorgung	13
2.3.3	Abwasserentsorgung	14
2.3.4	Abfall	15
2	BILANZ	16
4	FUNKTIONEN	17
4.1	Erfolgsrechnung	17
4.2	Investitionsrechnung	22
5	SACHGRUPPEN	23
5.1	Erfolgsrechnung	23
5.2	Investitionsrechnung	26
6.0	Geldflussrechnung	27
7	FINANZKENNZAHLEN	33
7.1	Gesamthaushalt	33
7.2	Allgemeiner Haushalt	34
7.3	Spezialfinanzierung Wasser	34
7.4	Spezialfinanzierung Abwasserentsorgung	34
7.5	Spezialfinanzierung Abfall	35
8	ANTRAG DER EXEKUTIVE	36
9	BESTÄTIGUNGSBERICHT	38
10	GENEHMIGUNG DER JAHRESRECHNUNG	39

11 ANHANG	40
11.1 Regelwerk	40
11.1.1 Angewendetes Regelwerk.....	40
11.1.2 Bewertung Finanzvermögen	40
11.1.3 Bewertung Verwaltungsvermögen.....	40
11.1.4 Aktivierungsgrenzen.....	41
11.1.5 Bestehendes Verwaltungsvermögen.....	41
11.2 Grundlagen der Jahresrechnung	42
11.3 Eigenkapitalnachweis	43
11.4 Rückstellungsspiegel.....	44
11.5 Beteiligungsspiegel.....	45
11.6 Gewährleistungsspiegel.....	47
11.7 Anlagespiegel.....	48
11.8 Kreditkontrolle	51
11.8.1 Verpflichtungskredite für Investitionen.....	51
11.8.2 Nachkredite 2025.....	53
12 DETAILS ZUR RECHNUNG	59
12.1 Bilanz	59
12.2 Erfolgsrechnung nach Funktionen	65
12.3 Erfolgsrechnung nach Sachgruppen.....	79
12.4 Investitionsrechnung nach Funktionen.....	89
12.5 Investitionsrechnung nach Sachgruppen	90

1 BERICHTERSTATTUNG

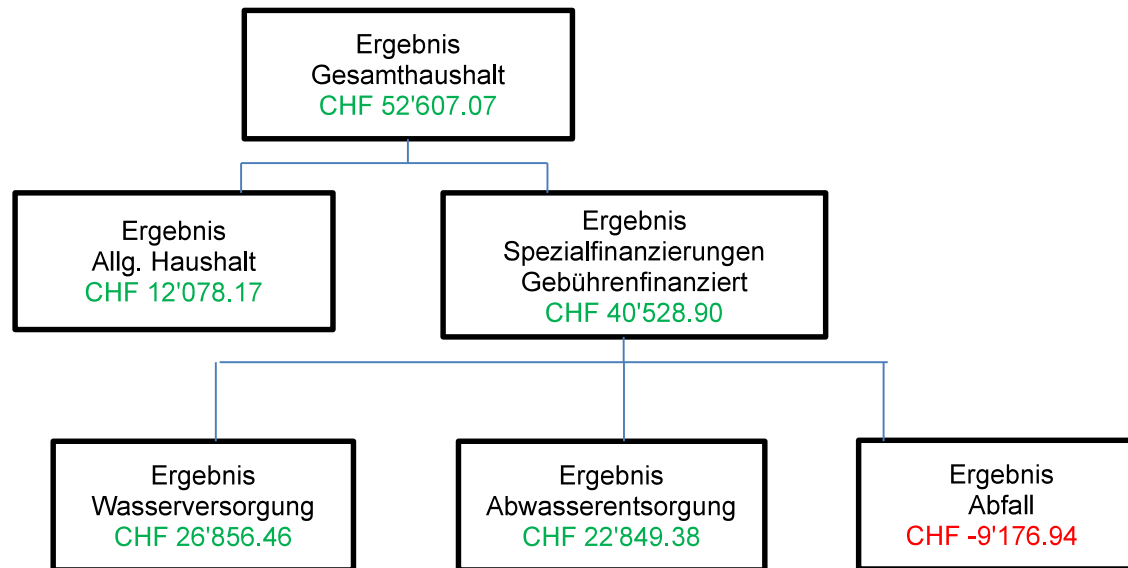
1.1 Bericht

Allgemeines

Die Jahresrechnung 2025 wurde nach dem Rechnungsmodell HRM2 gemäss Art. 70 Gemeindegesetz (GG, BSG 170.11 sowie Direktionsverordnung über den Finanzhaushalt der Gemeinden FHDV, BSG 170.511) erstellt. Zum Einsatz gelangte das EDV-System der Firma DIALOG.

Ergebnisse

Nach HRM2 muss das Ergebnis des Gesamthaushaltes von der Gemeindeversammlung genehmigt werden.



Steueranlage

Die Steueranlage beträgt 1,83 Einheiten für die Gemeindesteuern und 1.2 ‰ des amtl. Wertes für die Liegenschaftssteuern. Die Ansätze wurden mit dem Budget 2025 an der Gemeindeversammlung vom 25. November 2024 genehmigt.

1.1.1 Erfolgsrechnung

Ergebnis Gesamthaushalt

Der Gesamthaushalt der Einwohnergemeinde Gurzelen schliesst mit einem Ertragsüberschuss **von CHF 52'607.07 ab**. Budgetiert war ein Defizit von CHF 216'014.00. Die Besserstellung gegenüber dem Budget 2025 beträgt CHF 268'621.07. Das bessere Ergebnis ist in erster Linie auf höhere Steuereinnahmen sowie tieferen Kosten in vielen verschiedenen Funktionen, insbesondere für Wasser und Abwasser zurückzuführen. Ebenso die Budgettreue der Behörden hat das positive Ergebnis beeinflusst.

Ergebnis Allgemeiner Haushalt

Der allgemeine Haushalt schliesst mit einem **Ertragsüberschuss von CHF 12'078.17 ab**. Das Resultat ist um CHF 179'837.17 besser als budgetiert. Tiefere Kosten in der allgemeinen Verwaltung, der sozialen Sicherheit (Lastenausgleich Sozialhilfe und AHV/IV), dem Verkehr (Strassenunterhalt) und dem Gewässerunterhalt sowie ein höherer Ertrag bei den Steuern haben das Resultat wesentlich verbessert. Gleichzeitig führten die Mehreinnahmen an Steuern dazu, dass der Ertrag aus dem Finanz- und Lastenausgleich (Massgebend sind immer die letzten 3 Jahre) geringer ausfiel. Im Bildungsbereich bestehen erneut Mehrkosten für die Gemeindeanteile an die Lehrerberesoldungen, wobei der Beitrag an die Oberstufe Wattenwil dieses Jahr tiefer ausgefallen ist. Für das Mehrzweck- und Verwaltungsgebäude fielen die Unterhaltskosten höher als geplant aus, was auf dringende bauliche Unterhaltprojekte zurückzuführen ist (Reparatur einer Sickerleitung sowie Asbestsanierung Badezimmer).

Die nachfolgenden Kommentare beziehen sich auf den Gesamthaushalt.

Personalaufwand SG 30

Der Personalaufwand fällt CHF 32'891.95 geringer als budgetiert aus. Einerseits bedingt durch den Personalwechsel auf der Gemeindeverwaltung aber auch weil in mehreren Funktionen die Personalaufwände nicht oder nur teilweise beansprucht wurden. Ebenfalls wurden die budgetierten Entschädigungen an Behörden und Kommissionen nicht ausgeschöpft.

Sachaufwand SG 31

Der Sach- und Betriebsaufwand lag trotz diversen ungeplanten Reparaturen und baulichen Massnahmen mit CHF 159'707.38 unter den Erwartungen. Tiefere Kosten beim Materialaufwand und den Dienstleistungen und Honoraren (Bauverwaltung) haben das Resultat beeinflusst. Tiefere Ausgaben für baulichen und betrieblichen Unterhalt haben ebenfalls zum verbesserten Ergebnis beigetragen.

Abschreibungen SG 33

Das bestehende Verwaltungsvermögen von CHF 582'965.00 wurde zum Buchwert in HRM2 überführt. Die Abschreibungsdauer beträgt 12 Jahre, die jährlichen Abschreibungen belaufen sich auf CHF 48'594.20.

Die Abschreibungen wurden gemäss Vorschriften HRM2 nach Lebensdauer der Anlage vorgenommen, betragen total CHF 131'402.80 und liegen leicht unter dem Budget. Ausser dem Unterhaltprojekt Rüttiacker sind alle Projekte in Betrieb genommen worden, die Abschreibungen wurden berechnet und in der Erfolgsrechnung verbucht.

Finanzaufwand SG 34

Der Finanzaufwand ist um CHF 26'407.67 höher als im Budget 2025 vorgesehen. Der interne Passivzins für die Spezialfinanzierungen war zu tief budgetiert. Im Weiteren wurden die restlichen Badezimmer der Wohnungen im Verwaltungsgebäude renoviert. Der Anteil Unterhalt wurde in der Erfolgsrechnung verbucht, was den Finanzaufwand ebenfalls beeinflusst hat.

Einlagen in Fonds und Spezialfinanzierungen SG 35

Die Einlagen sind etwas tiefer als budgetiert, entsprechen aber den gesetzlichen Vorschriften.

Transferaufwand SG 36

Hier werden alle Beiträge an andere Gemeinden und an den Kanton abgewickelt. Die Anteile an die Lehrerbesoldungen an den Kanton sind erneut höher als geplant ausgefallen, dafür fielen die Schulgelder an andere Gemeinden tiefer aus. Die Lastenausgleichszahlungen an den Kanton für Sozialhilfe und EL sind deutlich geringer ausgefallen. Das Angebot der Betreuungsgutscheine wurde weniger genutzt und liegt daher unter dem Budget. Der Kanton beteiligt sich zu 80 % an den Gesamtkosten.

Ausserordentlicher Aufwand SG 38

Die Einlage in die Spezialfinanzierung Liegenschaften des Finanzvermögens wurde verbucht.

Systembedingte zusätzliche Abschreibungen (Art. 84 GV) müssen verbucht werden, wenn der allg. Haushalt einen Ertragsüberschuss ausweist und die ordentlichen Abschreibungen kleiner als die Nettoinvestitionen sind. Die Voraussetzungen für das Jahr 2025 sind nicht erfüllt, es wurden keine zusätzlichen Abschreibungen verbucht.

Fiskalertrag SG 40

Der Steuerertrag fällt insgesamt CHF 103'047.85 höher als erwartet aus. Allein die Einkommenssteuern Natürlicher Personen sind um CHF 56'574.70 höher als im Budget angenommen ausgefallen. Der Ertrag aus den Vermögenssteuern übertraf um CHF 22'015.70 ebenfalls die Erwartungen. Der Ertrag aus Vermögensgewinnsteuern (Grundstückgewinn- und Sonderveranlagungen) fiel CHF 28'077.05 höher als budgetiert aus. Die Steuererträge lassen sich nur sehr schwer genau budgetieren. Die Analyse der Ausstandsliste hat gezeigt, dass die Rückstellungen für gefährdete Guthaben um CHF 14'000.00 erhöht werden musste. Die höheren Steuererträge werden wiederum einen negativen Einfluss auf die Beiträge aus dem Finanzausgleich haben.

Regalien und Konzessionen SG 41

Keine Bemerkungen

Entgelte SG 42

Die Gebühren für Amtshandlungen und Rückerstattungen fallen deutlich tiefer als budgetiert aus. Dies ist direkt auf die Bautätigkeit zurückzuführen. Die Kosten der Regio BV Wattenwil werden konsequent weiterverrechnet.

Finanzertrag SG 44

Der Finanzertrag fällt höher als erwartet aus, was auf die interne Verrechnung der Passivzinsen der Spezialfinanzierungen zurückzuführen ist. Der Ertrag aus den vermieteten Wohnungen und Räumlichkeiten im Finanzvermögen liegt etwas über den Erwartungen.

Entnahmen aus Fonds und Spezialfinanzierungen SG 45

Die Entnahmen aus der SF Abwasser fallen geringer aus.

Transferertrag SG 46

Der Kantonsbeitrag an die Betreuungsgutscheine fällt aufgrund des tieferen Aufwandes auch geringer aus. Der Ertrag ist tiefer als im Budget vorgesehen. Der Zusatzbeitrag des Kantons an die Lehrerbesoldungen konnte leider nicht mehr geltend gemacht werden.

Die Beiträge aus dem Finanzausgleich für die Mindestausstattung und den Disparitätenabbau fallen um CHF 43'197.00 geringer aus, dies ist durch den höheren Steuerertrag bedingt wobei die letzten drei Jahre als Berechnungsgrundlage verwendet werden.

Ausserordentlicher Ertrag SG 48

Auf die Entnahme der Spezialfinanzierung Liegenschaften Finanzvermögen wurde aufgrund des geringen Bestandes verzichtet.

1.1.2 Spezialfinanzierungen

SF Wasserversorgung

Die Wasserversorgung schliesst mit einem Ertragsüberschuss von CHF 26'856.46 ab, budgetiert war eine Aufwandüberschuss von CHF 14'265.00. Tiefere Kosten beim Unterhalt der Leitungen und tiefere Kosten für die Nachführung des Leitungskatasters haben zum verbesserten Ergebnis beigetragen. Alle Projekte sind abgeschlossen und die Abschreibungen entsprechend verbucht. Diese können dem Werterhalt entnommen werden. Der Saldo des Kontos Rechnungsausgleich beträgt CHF 231'491.60.

SF Abwasserentsorgung

Die Abwasserentsorgung schliesst ebenfalls mit einen Ertragsüberschuss von CHF 22'849.38 ab, budgetiert war eine Aufwandüberschuss von CHF 9'610.00. Die Aufwände für den Leitungsunterhalt sowie der Betriebsbeitrag an den Gemeindeverband fielen wesentlich geringer aus. Die Abschreibungen wurden der Kostenstelle belastet und im Anschluss dem Werterhalt entnommen. Der Bestand des Kontos Rechnungsausgleich beträgt CHF 235'709.46.

Die Anschlussgebühren Wasser und Abwasser wurden gemäss Gemeinderatsbeschluss zusätzlich in den Werterhalt eingelegt.

SF Abfall

Hier liegt ein Aufwandüberschuss von CHF 9'176.94 vor. Geplant war ein Fehlbetrag von CHF 24'380.00. Das führt zu einer Besserstellung von CHF 15'203.06. Tiefere Kosten für die Abfuhr- und Deponiekosten Hauskehricht und Spezialsammlungen sowie der Verkauf von Kehrichtmaterial haben das Ergebnis positiv beeinflusst. Der Saldo Konto Rechnungsausgleich beträgt CHF 99'348.49.

1.1.3 Investitionsrechnung

Die Einwohnergemeinde Gurzelen hat im 2025 Nettoinvestitionen von - **CHF 66'698.30** getätigt, budgetiert waren Nettoinvestitionen von CHF 92'000.00. Der Negative Investitionsbetrag kommt zustande, weil aus den Investitionstätigkeiten der letzten Jahre eine Rückvergütung des Kantons eingetroffen ist, daher waren die Einnahmen höher als die Ausgaben. Im Jahr 2025 sind effektiv CHF 45'263.00 investiert worden.

1.1.4 Bilanz

Die Bilanzsumme beträgt per 31.12.2025 CHF 6'382'593.43 (Vorjahr CHF 6'072'067.03). Davon beläuft sich das Finanzvermögen auf CHF 3'269'843.58. Gegenüber dem Vorjahr entspricht dies einer Zunahme um CHF 508'627.50. Hauptgrund ist der höhere Bestand des Bankkontos bei der Raiffeisenbank Gürbe.

Das Verwaltungsvermögen beträgt per 31.12.2025 CHF 3'112'749.85 (Vorjahr CHF 3'310'850.95). Dies entspricht einer Abnahme von CHF 198'101.10. Hier machen sich die verschiedenen Investitionen (Sanierungsprojekt Müsche ISP und Sanierung Badezimmer) bemerkbar. Die Abschreibungen sind berücksichtigt. Das Fremdkapital beläuft sich per 31.12.2025 auf CHF 1'991'726.57 (Vorjahr CHF 1'800'055.29). Die Differenz beträgt CHF 191'671.28. Der Bilanzüberschuss beläuft sich per 31.12.2025 auf CHF 1'053'440.10

1.1.5 Nachkredite

Es werden nur Nachkredite grösser CHF 1'500.00 aufgeführt.

Nachkredite

Total: CHF 145'514.78

davon:

gebunden	CHF 105'647.48
GR Kompetenz	CHF 39'867.30
Gemeindeversammlung	CHF 0.00

1.2 Spezialfinanzierungen (gebührenfinanzierte Bereiche) (Art. 30 Bst. b FHDV)

SF Wasserversorgung

	Rechnungsjahr 2025	Budget
Erfolg	CHF 26'856.46	CHF -14'265.00
Verwaltungsvermögen	CHF 313'497.75	
Bestand Werterhalt	CHF 826'132.50	
Bestand Eigenkapital/RA	CHF 231'491.60	

SF Abwasserversorgung

	Rechnungsjahr 2025	Budget
Erfolg	CHF 22'849.38	CHF -9'610.00
Verwaltungsvermögen	CHF 958'177.90	
Bestand Werterhalt	CHF 1'431'176.65	
Bestand Eigenkapital/RA	CHF 235'709.46	

SF Abfall

	Rechnungsjahr 2025	Budget
Erfolg	CHF -9'176.94	CHF -24'380.00
Bestand Eigenkapital/RA	CHF 99'348.49	

2 ECKDATEN

2.1 Übersicht

	Rechnung 2025	Budget 2025	Rechnung 2024
	CHF	CHF	CHF
Jahresergebnis ER Gesamthaushalt	52'607.07	-216'014.00	-14'584.00
Jahresergebnis ER Allgemeiner Haushalt	12'078.17	-167'759.00	0.00
Jahresergebnis gesetzliche Spezialfinanzierungen	40'528.90	-48'255.00	-14'583.55
Steuerertrag natürliche Personen	1'661'930.85	1'579'900.00	1'727'979.30
Steuerertrag juristische Personen	25'520.10	28'200.00	37'523.00
Liegenschaftssteuer	157'889.80	160'000.00	160'637.25
Nettoinvestitionen	-66'698.30	92'000.00	228'461.08
Bestand Finanzvermögen	3'269'843.58		2'761'216.08
Bestand Verwaltungsvermögen Gesamthaushalt	3'112'749.85		3'310'850.95
Bestand Verwaltungsvermögen Allgemeiner Haushalt	1'841'074.20		2'061'101.25
Bestand Verwaltungsvermögen Spezialfinanzierungen	1'271'675.05		1'249'749.70
Fremdkapital	1'991'726.57		1'800'055.29
Eigenkapital	4'390'866.86		4'272'011.74
Reserven	496'636.31		496'636.31
Bilanzüberschuss/-fehlbetrag	1'053'440.10		1'041'361.93

2.2 Selbstfinanzierung / Finanzierungsergebnis

		Rechnung 2025	Budget 2025	Rechnung 2024
Ergebnis Gesamthaushalt	90	52'607.07	-216'014.00	-14'583.55
Abschreibung Verwaltungsvermögen	33+	131'402.80	138'671.00	133'074.05
Einlagen in Fonds und Spezialfinanzierungen	35+	88'309.00	99'000.00	97'413.00
Entnahmen aus Fonds und Spezialfinanzierungen	45-	28'839.80	38'500.00	30'185.00
Wertberichtigung Darlehen Verwaltungsvermögen	364+	0.00	0.00	0.00
Wertberichtigung Beteiligungen Verwaltungsvermögen	365+	0.00	0.00	0.00
Abschreibungen Investitionsbeiträge	366+	0.00	0.00	0.00
Einlagen in das Eigenkapital	389+	6'778.85	7'300.00	9'494.24
Entnahmen aus dem Eigenkapital	489-	0.00	13'800.00	15'293.70
Selbstfinanzierung A		250'257.92	-23'343.00	179'919.04
Nettoinvestitionen				
Investitionsausgaben	690+	45'263.00	110'000.00	380'412.98
Investitionseinnahmen	590-	111'961.30	18'000.00	151'951.90
Nettoinvestitionen B		-66'698.30	92'000.00	228'461.08
Finanzierungsergebnis = A - B		316'956.22	-115'343.00	-48'542.00

2.3 Gestufte Erfolgsausweise

2.3.1 Gesamter Haushalt

Gestufter Erfolgsausweis HRM2 Gesamt Haushalt

Erfolgsrechnung in CHF	Rechnung 2025	Budget 2025	Rechnung 2024
Betrieblicher Aufwand	3'488'242.98	3'803'404	3'600'891
30 Personalaufwand	402'714.05	435'605	386'525
31 Sach- und übriger Betriebsaufwand	671'622.62	831'330	708'242
33 Abschreibungen Verwaltungsvermögen	131'402.80	138'671	133'074
35 Einlagen in Fonds und Spezialfinanzierungen	88'309.00	99'000	97'413
36 Transferaufwand	2'104'669.56	2'207'798	2'190'577
37 Durchlaufende Beiträge			
39 Interne Verrechnungen	89'524.95	91'000	85'060
Betrieblicher Ertrag	3'538'259.42	3'562'400	3'516'429
40 Fiskalertrag	1'959'547.85	1'856'500	2'035'871
41 Regalien und Konzessionen	32'913.45	34'000	31'715
42 Entgelte	394'536.32	446'900	382'523
43 Verschiedene Erträge			
45 Entnahmen aus Fonds und Spezialfinanzierungen	28'839.80	38'500	30'186
46 Transferertrag	1'032'897.05	1'095'500	951'074
47 Durchlaufende Beiträge			
49 Interne Verrechnungen	89'524.95	91'000	85'060
Ergebnis aus betrieblicher Tätigkeit	50'016.44	-241'004	-84'462
34 Finanzaufwand	136'607.67	110'200	65'374
44 Finanzertrag	145'977.15	128'690	129'453
Ergebnis aus Finanzierung	9'369.48	18'490	64'079
Operatives Ergebnis	59'385.92	-222'514	-20'383
38 Ausserordentlicher Aufwand	6'778.85	7'300	9'494
48 Ausserordentlicher Ertrag		13'800	15'294
Ausserordentliches Ergebnis	-6'778.85	6'500	5'799
Gesamtergebnis Erfolgsrechnung	52'607.07	-216'014	-14'584

2.3.2 allgemeiner Haushalt

Gestufferter Erfolgsausweis HRM2 Allgemeiner Haushalt

Erfolgsrechnung in CHF	Rechnung 2025	Budget 2025	Rechnung 2024
Betrieblicher Aufwand	3'164'555.45	3'400'249	3'266'814
30 Personalaufwand	401'646.05	431'860	385'172
31 Sach- und übriger Betriebsaufwand	504'556.99	613'420	542'447
33 Abschreibungen Verwaltungsvermögen	114'270.95	122'171	116'485
35 Einlagen in Fonds und Spezialfinanzierungen			
36 Transferaufwand	2'054'556.51	2'141'798	2'137'650
37 Durchlaufende Beiträge			
39 Interne Verrechnungen	89'524.95	91'000	85'060
Betrieblicher Ertrag	3'181'358.69	3'215'600	3'208'986
40 Fiskalertrag	1'959'547.85	1'856'500	2'035'871
41 Regalien und Konzessionen	32'913.45	34'000	31'715
42 Entgelte	98'320.19	161'700	132'655
43 Verschiedene Erträge			
45 Entnahmen aus Fonds und Spezialfinanzierungen		6'000	1'957
46 Transferertrag	1'001'052.25	1'066'400	921'727
47 Durchlaufende Beiträge			
49 Interne Verrechnungen	89'524.95	91'000	85'060
Ergebnis aus betrieblicher Tätigkeit	16'803.24	-184'649	-57'828
34 Finanzaufwand	130'304.12	110'200	65'374
44 Finanzertrag	132'357.90	120'590	117'403
Ergebnis aus Finanzierung	2'053.78	10'390	52'029
Operatives Ergebnis	18'857.02	-174'259	-5'799
38 Ausserordentlicher Aufwand	6'778.85	7'300	9'494
48 Ausserordentlicher Ertrag		13'800	15'294
Ausserordentliches Ergebnis	-6'778.85	6'500	5'799
Gesamtergebnis Erfolgsrechnung	12'078.17	-167'759	

2.3.3 Wasserversorgung

Gestuffer Erfolgsausweis HRM2 Wasser

Erfolgsrechnung in CHF	Rechnung 2025	Budget 2025	Rechnung 2024
Betrieblicher Aufwand	110'495.03	153'265	120'692
30 Personalaufwand	520.80	1'615	1'016
31 Sach- und übriger Betriebsaufwand	76'961.68	113'150	81'863
33 Abschreibungen Verwaltungsvermögen	4'307.55	4'500	4'308
35 Einlagen in Fonds und Spezialfinanzierungen	25'705.00	31'000	30'505
36 Transferaufwand	3'000.00	3'000	3'000
37 Durchlaufende Beiträge			
39 Interne Verrechnungen			
Betrieblicher Ertrag	133'858.14	135'500	112'955
40 Fiskalertrag			
41 Regalien und Konzessionen			
42 Entgelte	124'595.14	128'000	106'488
43 Verschiedene Erträge			
45 Entnahmen aus Fonds und Spezialfinanzierungen	9'263.00	4'500	6'466
46 Transferertrag		3'000	
47 Durchlaufende Beiträge			
49 Interne Verrechnungen			
Ergebnis aus betrieblicher Tätigkeit	23'363.11	-17'765	-7'737
34 Finanzaufwand	1'578.25		
44 Finanzertrag	5'071.60	3'500	6'761
Ergebnis aus Finanzierung	3'493.35	3'500	6'761
Operatives Ergebnis	26'856.46	-14'265	-977
38 Ausserordentlicher Aufwand			
48 Ausserordentlicher Ertrag			
Ausserordentliches Ergebnis			
Gesamtergebnis Erfolgsrechnung	26'856.46	-14'265	-977

2.3.4 Abwasserentsorgung

Gestufferter Erfolgsausweis HRM2 Abwasser

Erfolgsrechnung in CHF	Rechnung 2025	Budget 2025	Rechnung 2024
Betrieblicher Aufwand	122'073.91	150'110	135'305
30 Personalaufwand	516.65	1'610	
31 Sach- und übriger Betriebsaufwand	7'683.71	15'000	14'755
33 Abschreibungen Verwaltungsvermögen	12'824.30	12'000	12'282
35 Einlagen in Fonds und Spezialfinanzierungen	62'604.00	68'000	66'908
36 Transferaufwand	38'445.25	53'500	41'360
37 Durchlaufende Beiträge			
39 Interne Verrechnungen			
Betrieblicher Ertrag	141'643.54	136'500	119'558
40 Fiskalertrag			
41 Regalien und Konzessionen			
42 Entgelte	122'066.74	108'500	97'795
43 Verschiedene Erträge			
45 Entnahmen aus Fonds und Spezialfinanzierungen	19'576.80	28'000	21'762
46 Transferertrag			
47 Durchlaufende Beiträge			
49 Interne Verrechnungen			
Ergebnis aus betrieblicher Tätigkeit	19'569.63	-13'610	-15'748
34 Finanzaufwand	4'725.30		
44 Finanzertrag	8'005.05	4'000	4'184
Ergebnis aus Finanzierung	3'279.75	4'000	4'184
Operatives Ergebnis	22'849.38	-9'610	-11'564
38 Ausserordentlicher Aufwand			
48 Ausserordentlicher Ertrag			
Ausserordentliches Ergebnis			
Gesamtergebnis Erfolgsrechnung	22'849.38	-9'610	-11'564

2.3.5 Abfall

Gestufferter Erfolgsausweis HRM2 Abfall

Erfolgsrechnung in CHF	Rechnung 2025	Budget 2025	Rechnung 2024
Betrieblicher Aufwand	91'118.59	99'780	78'080
30 Personalaufwand	30.55	520	337
31 Sach- und übriger Betriebsaufwand	82'420.24	89'760	69'177
33 Abschreibungen Verwaltungsvermögen			
35 Einlagen in Fonds und Spezialfinanzierungen			
36 Transferaufwand	8'667.80	9'500	8'567
37 Durchlaufende Beiträge			
39 Interne Verrechnungen			
Betrieblicher Ertrag	81'399.05	74'800	74'932
40 Fiskalertrag			
41 Regalien und Konzessionen			
42 Entgelte	49'554.25	48'700	45'585
43 Verschiedene Erträge			
45 Entnahmen aus Fonds und Spezialfinanzierungen			
46 Transferertrag	31'844.80	26'100	29'347
47 Durchlaufende Beiträge			
49 Interne Verrechnungen			
Ergebnis aus betrieblicher Tätigkeit	-9'719.54	-24'980	-3'149
34 Finanzaufwand			
44 Finanzertrag	542.60	600	1'106
Ergebnis aus Finanzierung	542.60	600	1'106
Operatives Ergebnis	-9'176.94	-24'380	-2'043
38 Ausserordentlicher Aufwand			
48 Ausserordentlicher Ertrag			
Ausserordentliches Ergebnis			
Gesamtergebnis Erfolgsrechnung	-9'176.94	-24'380	-2'043

2 BILANZ

Einwohnergemeinde Gurzelen HRM2

Bilanz 2025

Konto	Bilanz HRM2 Bilanzgliederung HRM2	Bestand per 01.01.2025	Veränderungen		Bestand per 31.12.2025
			Zuwachs	Abgang	
1	Aktiven	6'072'067.03	8'964'699.40	8'654'173.00	6'382'593.43
10	Finanzvermögen	2'761'216.08	8'813'180.45	8'304'552.95	3'269'843.58
100	Flüssige Mittel und kurzfristige Geldanlagen	432'814.08	3'561'834.69	3'057'012.00	937'636.77
101	Forderungen	1'106'339.15	5'115'442.07	5'181'277.60	1'040'503.62
106	Vorräte und angefangene Arbeiten	6'075.60	2'513.59		8'589.19
107	Finanzanlagen	200.00			200.00
108	Sachanlagen FV	1'215'787.25	133'390.10	66'263.35	1'282'914.00
14	Verwaltungsvermögen	3'310'850.95	151'518.95	349'620.05	3'112'749.85
140	Sachanlagen VV	3'310'850.95	151'518.95	349'620.05	3'112'749.85
2	Passiven	6'072'067.03	3'205'903.45	2'895'377.05	6'382'593.43
20	Fremdkapital	1'800'055.29	3'049'031.59	2'857'360.31	1'991'726.57
200	Laufende Verbindlichkeiten	183'547.14	3'013'943.55	2'811'474.11	386'016.58
204	Passive Rechnungsabgrenzung	22'760.20	7'820.00	22'760.20	7'820.00
206	Langfristige Finanzverbindlichkeiten	1'500'000.00			1'500'000.00
209	Verbindlichkeiten gegenüber Spezialfinanzierungen und Fonds im Fremdkapital	93'747.95	27'268.04	23'126.00	97'889.99
29	Eigenkapital	4'272'011.74	156'871.86	38'016.74	4'390'866.86
290	Verpflichtungen (+) bzw. Vorschüsse (-) gegenüber Spezialfinanzierungen	526'020.65	49'705.84	9'176.94	566'549.55
293	Vorfinanzierungen	2'201'994.10	95'087.85	28'839.80	2'268'242.15
294	Reserven	496'636.31			496'636.31
296	Neubewertungsreserve Finanzvermögen	5'998.75			5'998.75
299	Bilanzüberschuss/-fehlbetrag	1'041'361.93	12'078.17		1'053'440.10
	Total Aktiven	6'072'067.03	8'964'699.40	8'654'173.00	6'382'593.43
	Total Passiven	6'072'067.03	3'205'903.45	2'895'377.05	6'382'593.43

4 FUNKTIONEN

4.1 Erfolgsrechnung

Konto	Erfolgsrechnung HRM2 Funktionale Gliederung ER HRM2	Rechnung 2025		Budget 2025		Rechnung 2024	
		Aufwand	Ertrag	Aufwand	Ertrag	Aufwand	Ertrag
0	Allgemeine Verwaltung Netto Aufwand	520'388.39	50'570.75 469'817.64	589'550.00	54'420.00 535'130.00	525'337.30	61'950.55 463'386.75
1	Öffentliche Ordnung und Sicherheit, Verteidigung Netto Aufwand	128'780.30	74'636.59 54'143.71	174'510.00	147'000.00 27'510.00	118'993.00	104'809.75 14'183.25
2	Bildung Netto Aufwand	1'218'709.08	369'277.20 849'431.88	1'194'248.00	361'600.00 832'648.00	1'299'079.32	351'359.90 947'719.42
3	Kultur, Sport und Freizeit, Kirche Netto Aufwand	11'301.40	11'301.40	12'530.00	12'530.00	11'042.00	11'042.00
4	Gesundheit Netto Aufwand	4'159.05	4'159.05	5'980.00	5'980.00	4'118.60	4'118.60
5	Soziale Sicherheit Netto Aufwand	790'496.45	39'185.35 751'311.10	878'800.00	54'500.00 824'300.00	794'893.25	38'739.00 756'154.25
6	Verkehr und Nachrichtenübermittlung Netto Aufwand	228'345.67	7'957.90 220'387.77	252'600.00	7'500.00 245'100.00	236'201.50	6'699.50 229'502.00
7	Umweltschutz und Raumordnung Netto Aufwand	448'223.33	416'250.07 31'973.26	493'656.00	454'605.00 39'051.00	406'119.58	373'288.43 32'831.15
8	Volkswirtschaft Netto Ertrag	5'473.00 27'440.45	32'913.45	9'860.00 24'140.00	34'000.00	5'628.00 26'087.20	31'715.20
9	Finanzen und Steuern Netto Ertrag	337'536.84 2'365'085.36	2'702'622.20	309'170.00 2'498'109.00	2'807'279.00	274'347.48 2'432'850.22	2'707'197.70
	Total	3'693'413.51	3'693'413.51	3'920'904.00	3'920'904.00	3'675'760.03	3'675'760.03
	Gesamttotal	3'693'413.51	3'693'413.51	3'920'904.00	3'920'904.00	3'675'760.03	3'675'760.03

4.1.1 Kommentar

0 Allgemeine Verwaltung

	Jahresrechnung 2025		Budget 2025		Jahresrechnung 2024	
	Aufwand	Ertrag	Aufwand	Ertrag	Aufwand	Ertrag
Nettoergebnis	520'388.39	50'570.75 469'817.64	589'550.00	54'420.00 535'130.00	525'337.30	61'950.55 463'386.75

Kommentar

0110 Die Kosten der Legislative liegen unter den Vorgaben.

0120 Die Ausgaben liegen unter dem Budget. Die Sitzungsgelder sowie die Pauschalen und Spesenentschädigungen sind tiefer als vorgesehen ausgefallen.

0220 Die Funktion schliesst unterhalb der Budgetvorgaben ab. Die Personalaufwände sind infolge eines Personalwechsels und Mutterchaftsentschädigung geringer als erwartet. Die Posten für Material und Anschaffungen wurden deutlich unterschritten. Ebenso die Auslagen für Informatik liegen deutlich tiefer als erwartet.

0290 Die Kosten für die Verwaltungsliegenschaften liegen unterhalb der Vorgaben.

0291 Das Mehrzweckgebäude weist einen geringeren Aufwand für die Ver- und Entsorgung auf. Dafür fällt der bauliche Unterhalt wesentlich höher aus, Grund war ein Nachkredit für die Reparatur der Sickerleitung.

0292 keine Bemerkungen.

1 Öffentliche Ordnung und Sicherheit, Verteidigung

	Jahresrechnung 2025		Budget 2025		Jahresrechnung 2024	
	Aufwand	Ertrag	Aufwand	Ertrag	Aufwand	Ertrag
Nettoergebnis	128'780.30	74'636.59 54'143.71	174'510.00	147'000.00 27'510.00	118'993.00	104'809.75 14'183.25

Kommentar

1400 Die Kosten für die Bauverwaltung und Baugesuche sind wesentlich tiefer als angenommen. Dies zeigt sich einerseits in den geringen Aufwänden für Dienstleistungen Dritter aber auch in den tieferen Gebührenerträgen. Die Gebühren werden an die Bauherren weiterverrechnet.

1500 Die Aufgaben werden durch die Feuerwehr Uetendorf^{plus} wahrgenommen. Die Kosten liegen innerhalb des Budgets.

1620 Die Aufwände liegen im Budgetbereich. Gurzelen ist seit dem 01.01.2025 an den Zivilschutz Steffisburg angeschlossen.

1627 Keine Bemerkungen.

Bildung

	Jahresrechnung 2025		Budget 2025		Jahresrechnung 2024	
	Aufwand	Ertrag	Aufwand	Ertrag	Aufwand	Ertrag
Nettoergebnis	1'218'709.08	369'277.20 849'431.88	1'194'248.00	361'600.00 832'648.00	1'299'079.32	351'359.90 947'719.42

Kommentar

2111 Die Ausgaben für die Anteile an die Lehrerbesoldungen wurden zu tief angesetzt. Ansonsten wurde das Budget eingehalten.
 2120 Die Lehrerbesoldungskosten wurden auch hier zu tief budgetiert.
 2130 Die Beiträge an die Oberstufe Wattenwil fallen tiefer als erwartet aus.
 2140 Die Beiträge an die Musikschulen liegen über den Erwartungen.
 2170 Die Nettokosten wurden unterschritten.
 2190 Innerhalb Budgetbereich.

Allgemein

Die Schule ist sehr bestrebt, dass die Budgetwerte eingehalten werden. Für den Schulbetrieb sind kaum Nachkredite zu verzeichnen. Die Budgetierung der Lehrerbesoldungen und der Beiträge an die auswärtigen Schüler ist immer schwieriger zu berechnen. Budgetabweichungen sind immer zu verzeichnen. Für den Zusatzbeitrag des Kantons an die Lehrerbesoldungen hat Gurzelen für das Schuljahr 2024/2025 die Kriterien nicht mehr erfüllt.

3 Kultur, Sport, Freizeit, Kirche

	Jahresrechnung 2025		Budget 2025		Jahresrechnung 2024	
	Aufwand	Ertrag	Aufwand	Ertrag	Aufwand	Ertrag
Nettoergebnis	11'301.40	11'301.40	12'530.00	12'530.00	11'042.00	11'042.00

Kommentar

Keine Bemerkungen.

4 Gesundheit

	Jahresrechnung 2025		Budget 2025		Jahresrechnung 2024	
	Aufwand	Ertrag	Aufwand	Ertrag	Aufwand	Ertrag
Nettoergebnis	4'159.05	4'159.05	5'980.00	5'980.00	4'118.60	4'118.60

Kommentar

Keine Bemerkungen.

5 Soziale Sicherheit

	Jahresrechnung 2025		Budget 2025		Jahresrechnung 2022	
	Aufwand	Ertrag	Aufwand	Ertrag	Aufwand	Ertrag
Nettoergebnis	790'496.45	39'185.35 751'311.10	878'800.00	54'500.00 824'300.00	794'893.25	38'739.00 756'154.25

Kommentar

Die Beträge an die Lastenverteilung EL und Sozialhilfe an den Kanton fallen fast CHF 60'300.00 geringer als erwartet aus.
5451 Die Aufwände für die Betreuungsgutscheine liegen unter dem Budget, das gilt ebenfalls für die Erträge (Rückerstattung Kanton 80% der Kosten).

6 Verkehr

	Jahresrechnung 2025		Budget 2025		Jahresrechnung 2024	
	Aufwand	Ertrag	Aufwand	Ertrag	Aufwand	Ertrag
Nettoergebnis	228'345.67	7'957.90 220'387.77	252'600.00	7'500.00 245'100.00	236'201.50	6'699.50 229'502.00

Kommentar

6150 Die Kosten konnten unterschritten werden. Der Kredit für die Wegmeister extern musste nicht ausgeschöpft werden. Dank der guten Organisation und der umsichtigen Handlungsweise der Wegmeister können die Kosten in einem überschaubaren Rahmen gehalten werden.

6290 keine Bemerkungen.

6291 Der Beitrag an den öffentlichen Verkehr lag unter den Budgeteingaben.

7 Umweltschutz und Raumordnung

	Jahresrechnung 2025		Budget 2025		Jahresrechnung 2022	
	Aufwand	Ertrag	Aufwand	Ertrag	Aufwand	Ertrag
Nettoergebnis	448'223.33	416'250.07 31'973.26	493'656.00	454'605.00 39'051.00	406'119.58	373'288.43 32'831.15

Kommentar

7101 Die Wasserversorgung schliesst mit einem Gewinn von CHF 26'859.46 ab. Hauptgrund sind die tieferen Kosten für Reparaturarbeiten am Netz sowie tiefere Kosten für den Wasserankauf. Die Abschreibungen der Projekte wurden der Wasserversorgung belastet und dem Werterhalt entnommen. Die Anschlussgebühren wurden zusätzlich eingelegt.

7201 Die Abwasserentsorgung weist einen Gewinn von CHF 22'849.38 aus. Auch bei der Abwasserentsorgung wurden weniger Aufwände für den Unterhalt des Kanalnetzes benötigt sowie fielen die Beiträge an die Ara Grube tiefer aus. Die Abschreibungen wurden

verbucht und dem Werterhalt entnommen. Anschlussgebühren wurden zusätzlich in den Werterhalt eingelegt, diese fielen höher als erwartet aus.

7301 Die Aufwände für die Abfuhr- und Deponiekosten fallen tiefer als budgetiert aus, trotzdem mögen die Gebührenerträge die Nettoaufwände nicht decken. Es resultiert ein Fehlbetrag von CHF 9'176.94. Die Gebühren müssen laufend überwacht werden. Aufgrund des hohen Bestandes der SF ist das Defizit tragbar.

7410 Der Posten Gewässerunterhalt durch Dritte wurde nicht ausgeschöpft.

7710 Die Nettokosten für den Friedhof liegen unter dem Budget.

8 Volkswirtschaft

	Jahresrechnung 2025		Budget 2025		Jahresrechnung 2024	
	Aufwand	Ertrag	Aufwand	Ertrag	Aufwand	Ertrag
Nettoergebnis	5'473.00	32'913.45	9'860.00	34'000.00	5'628.00	31'715.20
	27'440.45		24'140.00		26'087.20	

Kommentar

8110 Die Kosten sind tiefer als budgetiert. Der Ackerbauleiter hat erneut keine Abrechnung eingereicht.

8200 An die acht Holzgemeinden musste infolge positivem Rechnungsabschluss erneut kein Beitrag geleistet werden.

8406 Der Beitrag an den Förderverein Gantrisch entspricht dem Budget.

8710 Die Rückerstattung der BKW beträgt 2025 CHF 32'913.45.

9 Finanzen und Steuern

	Jahresrechnung 2025		Budget 2025		Jahresrechnung 2024	
	Aufwand	Ertrag	Aufwand	Ertrag	Aufwand	Ertrag
Nettoergebnis	337'536.84	2'702'622.20	309'170.00	2'807'279.00	274'347.48	2'707'197.70
	2'365'085.36		2'498'109.00		2'432'850.22	

Kommentar

9100 Der Ertrag der Einkommenssteuern NP lag CHF 56'574.70 über den Erwartungen, aber tiefer als im Jahr 2024. Die Rückstellung für gefährdete Guthaben wurde erhöht. Die Vermögenssteuern NP lagen auch CHF 22'015.70 über den Erwartungen. Es hat sich wieder gezeigt, wie schwierig die Planung des Steuerertrages ist. Die Erträge aus den jur. Personen entsprechen in weiten Teilen der Planung. Die Kalkulation des Steuerertrages der jur. Personen ist extrem schwierig. Die Schwankungen sind enorm.

9101 Der geplante Ertrag konnte dank höheren Erträgen aus Sonderveranlagungen um CHF 24'077.05 übertroffen werden. Eine exaktere Planung ist nicht möglich, da die Geschäftsfälle nicht vorausgesehen werden können.

9102 Der Ertrag der Liegenschaftssteuern liegt leicht unter den Erwartungen.

9300 Infolge der höheren Steuererträgen in den Vorjahren ist der geplante Betrag aus dem Finanzausgleich tiefer als angenommen ausgefallen. Der Minderertrag beträgt CHF 42'396.00. Ohne die Beiträge aus dem Finanzausgleich könnte die Gemeinde ihre Aufgaben nur eingeschränkt wahrnehmen.

9610 keine Bemerkungen

9630 Die Liegenschaften sind alle vermietet und der Mietzins ertrag ist konstant. Im Jahr 2025 wurden die restlichen Badezimmer saniert und der Unterhaltsanteil in der Erfolgsrechnung verbucht, dies führte zu Mehraufwand. Auf eine Entnahme aus der SF Liegenschaften Werterhalt wurde aufgrund des tiefen Bestandes verzichtet.

4.2 Investitionsrechnung

Konto	Investitionsrechnung HRM2 Funktionale Gliederung IR HRM2	Rechnung 2025		Budget 2025		Rechnung 2024	
		Ausgaben	Einnahmen	Ausgaben	Einnahmen	Ausgaben	Einnahmen
	Total	157'224.30	157'224.30	128'000.00	128'000.00	532'364.88	532'364.88
6	Verkehr und Nachrichtenübermittlung Netto Ausgaben					18'870.81	18'870.81
7	Umweltschutz und Raumordnung Netto Ausgaben	45'263.00	111'961.30	110'000.00	18'000.00	361'542.17	151'951.90
	Netto Einnahmen	66'698.30			92'000.00		209'590.27
9	Finanzen und Steuern Netto Ausgaben	111'961.30	45'263.00	18'000.00	110'000.00	151'951.90	380'412.98
	Netto Einnahmen		66'698.30	92'000.00		228'461.08	

5. SACHGRUPPEN

5.1 Erfolgsrechnung

Konto	Erfolgsrechnung HRM2 Sachgruppengliederung ER HRM	Rechnung 2025		Budget 2025		Rechnung 2024	
		Aufwand	Ertrag	Aufwand	Ertrag	Aufwand	Ertrag
	Total	3'693'413.51	3'693'413.51	3'920'904.00	3'920'904.00	3'675'760.03	3'675'760.03
3	Aufwand	3'631'629.50		3'920'904.00		3'675'760.03	
	Netto Aufwand		3'631'629.50		3'920'904.00		3'675'760.03
30	Personalaufwand	402'714.05		435'605.00		386'525.25	
	Netto Aufwand		402'714.05		435'605.00		386'525.25
31	Sach- und übriger Betriebsaufwand	671'622.62		831'330.00		708'241.80	
	Netto Aufwand		671'622.62		831'330.00		708'241.80
33	Abschreibungen Verwaltungsvermögen	131'402.80		138'671.00		133'074.05	
	Netto Aufwand		131'402.80		138'671.00		133'074.05
34	Finanzaufwand	136'607.67		110'200.00		65'374.44	
	Netto Aufwand		136'607.67		110'200.00		65'374.44
35	Einlagen in Fonds und Spezialfinanzierungen	88'309.00		99'000.00		97'413.00	
	Netto Aufwand		88'309.00		99'000.00		97'413.00
36	Transferaufwand	2'104'669.56		2'207'798.00		2'190'577.25	
	Netto Aufwand		2'104'669.56		2'207'798.00		2'190'577.25
38	Ausserordentlicher Aufwand	6'778.85		7'300.00		9'494.24	
	Netto Aufwand		6'778.85		7'300.00		9'494.24
39	Interne Verrechnungen	89'524.95		91'000.00		85'060.00	
	Netto Aufwand		89'524.95		91'000.00		85'060.00

Konto	Erfolgsrechnung HRM2 Sachgruppengliederung ER HRM	Rechnung 2025		Budget 2025		Rechnung 2024	
		Aufwand	Ertrag	Aufwand	Ertrag	Aufwand	Ertrag
4	Ertrag Netto Ertrag		3'684'236.57		3'704'890.00		3'661'176.48
40	Fiskalertrag Netto Ertrag	1'959'547.85	1'959'547.85	1'856'500.00	1'856'500.00	2'035'870.75	2'035'870.75
41	Regalien und Konzessionen Netto Ertrag	32'913.45	32'913.45	34'000.00	34'000.00	31'715.20	31'715.20
42	Entgelte Netto Ertrag	394'536.32	394'536.32	446'900.00	446'900.00	382'523.13	382'523.13
44	Finanzertrag Netto Ertrag	145'977.15	145'977.15	128'690.00	128'690.00	129'453.35	129'453.35
45	Entnahmen aus Fonds und Spezialfinanzierungen Netto Ertrag	28'839.80	28'839.80	38'500.00	38'500.00	30'185.90	30'185.90
46	Transferertrag Netto Ertrag	1'032'897.05	1'032'897.05	1'095'500.00	1'095'500.00	951'074.45	951'074.45
48	Ausserordentlicher Ertrag Netto Ertrag			13'800.00	13'800.00	15'293.70	15'293.70
49	Interne Verrechnungen Netto Ertrag	89'524.95	89'524.95	91'000.00	91'000.00	85'060.00	85'060.00

Konto	Erfolgsrechnung HRM2 Sachgruppengliederung ER HRM	Rechnung 2025		Budget 2025		Rechnung 2024	
		Aufwand	Ertrag	Aufwand	Ertrag	Aufwand	Ertrag
9	Abschlusskonten Netto Aufwand Netto Ertrag	61'784.01	9'176.94 52'607.07		216'014.00		14'583.55
90	Abschluss Erfolgsrechnung Netto Aufwand Netto Ertrag	61'784.01	9'176.94 52'607.07	216'014.00	216'014.00	14'583.55	14'583.55

5.2 Investitionsrechnung

Konto	Investitionsrechnung HRM2 Sachgruppengliederung IR HRM2	Rechnung 2025		Budget 2024		Rechnung 2023	
		Ausgaben	Einnahmen	Ausgaben	Einnahmen	Ausgaben	Einnahmen
	Total	157'224.30	157'224.30	1'168'000.00	1'181'500.00	692'113.17	692'113.17
	Netto Einnahmen			13'500.00			
5	Investitionsausgaben	157'224.30		1'168'000.00		692'113.17	
50	Sachanlagen	6'205.20		681'000.00		596'601.17	
56	Eigene Investitionsbeiträge	39'057.80		50'000.00		13'161.80	
59	Übertrag an Bilanz	111'961.30		437'000.00		82'350.20	
6	Investitionseinnahmen		157'224.30		1'181'500.00		692'113.17
61	Rückerstattungen		52'019.25				2'350.20
63	Investitionsbeiträge für eigene Rechnung		59'942.05		437'000.00		80'000.00
69	Übertrag an Bilanz		45'263.00		744'500.00		609'762.97

6.0 Geldflussrechnung

Gurzelen

Bezeichnung	CHF	CHF
	2025	2024
Geldfluss aus betrieblicher Tätigkeit		
Ertragsüberschuss / (-) Aufwandüberschuss	12'078.17	0.00
Abschreibungen Verwaltungsvermögen	114'270.95	116'484.65
Abschreibungen Investitionsbeiträge	0.00	0.00
Einlagen in das Eigenkapital	6'778.85	9'494.24
(-) Entnahmen aus dem Eigenkapital	0.00	-15'293.70
Verluste aus Verkauf Finanzanlagen FV und Übertragung Finanzanlagen FV ins VV / (-) Gewinne aus Verkauf Finanzanlagen FV	0.00	0.00
Verluste aus Verkauf Sachanlagen FV und Übertragung Sachanlagen FV ins VV / (-) Gewinne aus Verkauf Sachanlagen FV	0.00	0.00
Wertberichtigungen Anlagen FV / (-) Wertberichtigungen Anlagen FV	0.00	0.00
Wertberichtigungen Darlehen/Beteiligungen VV	0.00	0.00
(-) Aufwertung VV	0.00	0.00
Abnahme/(-) Zunahme Forderungen	65'314.43	30'676.14
Abnahme/(-) Zunahme Vorräte	0.00	0.00
Abnahme/(-) Zunahme aktive Rechnungsabgrenzungen	0.00	337.00
Zunahme/(-) Abnahme Laufende Verbindlichkeiten	202'469.44	-142'636.22
(-) Abnahme/Zunahme kurzfr. Rückstellungen	0.00	0.00
(-) Abnahme/Zunahme passive Rechnungsabgrenzungen	-14'940.20	-4'929.80
(-) Abnahme/Zunahme langfr. Rückstellungen	0.00	0.00
(-) Abnahme/Zunahme übrige Spezialfinanzierungen	0.00	0.00
Geldfluss aus betrieblicher Tätigkeit Einwohnergemeinde (allg. Haushalt)	385'971.64	-5'867.69
Geldfluss Wasserversorgung		
Ertragsüberschuss / (-) Aufwandüberschuss	26'856.46	-976.59
Abschreibungen Verwaltungsvermögen	4'307.55	4'307.55
Abschreibungen Investitionsbeiträge	0.00	0.00
(-) Aufwertung VV	0.00	0.00
Abnahme/(-) Zunahme Forderungen	0.00	-7.20
Abnahme/(-) Zunahme aktive Rechnungsabgrenzungen	0.00	0.00

Bezeichnung	CHF	CHF
	2025	2024
Abnahme/(-) Zunahme Vorräte	0.00	0.00
(-) Abnahme/Zunahme Laufende Verbindlichkeiten	0.00	0.00
(-) Abnahme/Zunahme passive Rechnungsabgrenzungen	0.00	0.00
Zunahme/(-) Abnahme Vorfinanzierung Werterhalt	16'442.00	24'038.55
(-) Abnahme/Zunahme übrige Vorfinanzierungen	0.00	0.00
Geldfluss aus betrieblicher Tätigkeit Wasserversorgung	47'606.01	27'362.31
Geldfluss Abwasserentsorgung		
Ertragsüberschuss / (-) Aufwandüberschuss	22'849.38	-11'564.01
Abschreibungen Verwaltungsvermögen	12'824.30	12'281.85
Abschreibungen Investitionsbeiträge	0.00	0.00
(-) Aufwertung VV	0.00	0.00
Abnahme/(-) Zunahme Forderungen	0.00	0.00
Abnahme/(-) Zunahme aktive Rechnungsabgrenzungen	0.00	0.00
Abnahme/(-) Zunahme Vorräte	0.00	0.00
(-) Abnahme/Zunahme Laufende Verbindlichkeiten	0.00	0.00
(-) Abnahme/Zunahme passive Rechnungsabgrenzungen	0.00	0.00
Zunahme/(-) Abnahme Vorfinanzierung Werterhalt	43'027.20	45'145.55
(-) Abnahme/Zunahme übrige Vorfinanzierungen	0.00	0.00
Geldfluss aus betrieblicher Tätigkeit Abwasserentsorgung	78'700.88	45'863.39
Geldfluss Abfall		
(-) Aufwandüberschuss / Ertragsüberschuss	-9'176.94	-2'042.95
Abschreibungen Verwaltungsvermögen	0.00	0.00
Abschreibungen Investitionsbeiträge	0.00	0.00
(-) Aufwertung VV	0.00	0.00
Abnahme/(-) Zunahme Forderungen	0.00	0.00
Abnahme/(-) Zunahme aktive Rechnungsabgrenzungen	0.00	0.00
(-) Zunahme/Abnahme Vorräte	-2'513.59	-781.00

Bezeichnung	CHF	CHF
	2025	2024
(-) Abnahme/Zunahme Laufende Verbindlichkeiten	0.00	0.00
(-) Abnahme/Zunahme passive Rechnungsabgrenzungen	0.00	0.00
(-) Abnahme/Zunahme Vorfinanzierungen	0.00	0.00
Geldfluss aus betrieblicher Tätigkeit Abfall	-11'690.53	-2'823.95
Geldfluss Elektrizität		
Ertragsüberschuss / (-) Aufwandüberschuss	0.00	0.00
Abschreibungen Verwaltungsvermögen	0.00	0.00
Abschreibungen Investitionsbeiträge	0.00	0.00
(-) Aufwertung VV	0.00	0.00
Abnahme/(-) Zunahme Forderungen	0.00	0.00
Abnahme/(-) Zunahme aktive Rechnungsabgrenzungen	0.00	0.00
Abnahme/(-) Zunahme Vorräte	0.00	0.00
(-) Abnahme/Zunahme Laufende Verbindlichkeiten	0.00	0.00
(-) Abnahme/Zunahme passive Rechnungsabgrenzungen	0.00	0.00
(-) Abnahme/Zunahme Vorfinanzierungen	0.00	0.00
Geldfluss aus betrieblicher Tätigkeit Elektrizität	0.00	0.00
Geldfluss Gemeindebetrieb 5		
Ertragsüberschuss / (-) Aufwandüberschuss	0.00	0.00
Abschreibungen Verwaltungsvermögen	0.00	0.00
Abschreibungen Investitionsbeiträge	0.00	0.00
(-) Aufwertung VV	0.00	0.00
Abnahme/(-) Zunahme Forderungen	0.00	0.00
Abnahme/(-) Zunahme aktive Rechnungsabgrenzungen	0.00	0.00
Abnahme/(-) Zunahme Vorräte	0.00	0.00
(-) Abnahme/Zunahme Laufende Verbindlichkeiten	0.00	0.00
(-) Abnahme/Zunahme passive Rechnungsabgrenzungen	0.00	0.00
(-) Abnahme/Zunahme Vorfinanzierungen	0.00	0.00

Bezeichnung	CHF	CHF
	2025	2024
Geldfluss aus betrieblicher Tätigkeit Gemeindebetrieb 5	0.00	0.00
Geldfluss Gemeindebetrieb 6		
Ertragsüberschuss / (-) Aufwandüberschuss	0.00	0.00
Abschreibungen Verwaltungsvermögen	0.00	0.00
Abschreibungen Investitionsbeiträge	0.00	0.00
(-) Aufwertung VV	0.00	0.00
Abnahme/(-) Zunahme Forderungen	0.00	0.00
Abnahme/(-) Zunahme aktive Rechnungsabgrenzungen	0.00	0.00
Abnahme/(-) Zunahme Vorräte	0.00	0.00
(-) Abnahme/Zunahme Laufende Verbindlichkeiten	0.00	0.00
(-) Abnahme/Zunahme passive Rechnungsabgrenzungen	0.00	0.00
(-) Abnahme/Zunahme Vorfinanzierungen	0.00	0.00
Geldfluss aus betrieblicher Tätigkeit Gemeindebetrieb 6	0.00	0.00
Geldfluss aus betrieblicher Tätigkeit Gemeindebetriebe	114'616.36	70'401.75
Total Geldfluss aus betrieblicher Tätigkeit	500'588.00	64'534.06
Geldfluss aus Investitionstätigkeit		
Zahlungen für Nettoinv. Sachanlagen + Immat. Anlagen+ Investitionsbeiträge VV	105'756.10	-192'012.13
(-) Auszahlungen für Darlehen/Beteiligungen VV	0.00	0.00
Einzahlung für Darlehen/Beteiligungen VV	0.00	0.00
(-) Kauf Sachanlagen FV	0.00	0.00
Verkauf Sachanlagen FV	0.00	0.00
(-) Investitionen Sachanlagen FV	-67'126.75	-24'081.25
(-) Kauf kurzfristige Finanzanlagen FV	0.00	0.00
Verkauf kurzfristige Finanzanlagen FV	0.00	0.00

	CHF	CHF
Bezeichnung	2025	2024
(-) Kauf langfristige Finanzanlagen FV	0.00	0.00
Verkauf langfristige Finanzanlagen FV	0.00	0.00
Geldfluss aus Investitionstätigkeit Einwohnergemeinde (allg. Haushalt)	38'629.35	-216'093.38
Geldfluss Wasserversorgung		
Zahlungen für Nettoinvestitionen VV Wasserversorgung	0.00	-9'493.65
Geldfluss aus Investitionstätigkeit Wasserversorgung	0.00	-9'493.65
Geldfluss Abwasserentsorgung		
Zahlungen für Nettoinvestitionen VV Abwasserentsorgung	-39'057.80	-26'955.30
Geldfluss aus Investitionstätigkeit Abwasserentsorgung	-39'057.80	-26'955.30
Geldfluss Abfall		
Zahlungen für Nettoinvestitionen VV Abfall	0.00	0.00
Geldfluss aus Investitionstätigkeit Abfall	0.00	0.00
Geldfluss Elektrizität		
Zahlungen für Nettoinvestitionen VV Elektrizität	0.00	0.00
Geldfluss aus Investitionstätigkeit Elektrizität	0.00	0.00
Geldfluss Gemeindebetrieb 5		
Zahlungen für Nettoinvestitionen VV Gemeindebetrieb 5	0.00	0.00
Geldfluss aus Investitionstätigkeit Gemeindebetrieb 5	0.00	0.00
Geldfluss Gemeindebetrieb 6		
Zahlungen für Nettoinvestitionen VV Gemeindebetrieb 6	0.00	0.00
Geldfluss aus Investitionstätigkeit Gemeindebetrieb 6	0.00	0.00
Geldfluss aus Investitionstätigkeit Gemeindebetriebe	-39'057.80	-36'448.95

Bezeichnung	CHF 2025	CHF 2024
Total Geldfluss aus Investitionstätigkeit	-428.45	-252'542.33
Geldfluss aus Finanzierungstätigkeit		
Zunahme/ (-) Abnahme Kontokorrente mit Dritten	521.10	-2'458.65
Aufnahme kurzfristige Finanzverbindlichkeiten	0.00	0.00
(-) Rückzahlung kurzfristige Finanzverbindlichkeiten	0.00	0.00
Aufnahme langfristige Finanzverbindlichkeiten	0.00	500'000.00
(-) Rückzahlung langfristige Finanzverbindlichkeiten	0.00	0.00
Zunahme/(-) Abnahme Stiftungen, Legate, Zuwendungen im FK sowie Fonds im FK	4'142.04	4'605.15
Geldfluss aus Finanzierungstätigkeit Einwohnergemeinde (allg. Haushalt)	4'663.14	502'146.50
Total Geldfluss (alle)		
Total Geldfluss (alle)	504'822.69	314'138.23
Bestand Flüssige Mittel und kurzfristige Geldanlagen 1.1.	432'814.08	118'675.85
Bestand Flüssige Mittel und kurzfristige Geldanlagen 31.12.	937'636.77	432'814.08
<i>Kontrollrechnung: Differenz</i>	0.00	0.00

7 FINANZKENNZAHLEN

7.1 Gesamthaushalt

Kennzahl	Rechnung 2025 Wert in %	Ø 5 Jahre Wert in %	Kommentar / Interpretation
Nettoverschuldungsquotient	-54.66	-43.2	Der Nettoverschuldungsanteil gibt an, welcher Anteil der direkten Steuern der natürlichen und jur. Personen +/- Finanzausgleich erforderlich wäre, um die Nettoschulden zu tilgen.
Selbstfinanzierungsgrad	100	61.2	Der SF gibt an, in welchem Ausmass Investitionen durch eigene Mittel finanziert werden können. Bei einem SF über 100 % können die Investitionen durch eigene Mittel finanziert werden.
Zinsbelastungsanteil	0.44	0.19	Ein negativer Zinsbelastungsanteil zeigt an, dass mehr Zinsertrag erwirtschaftet wird als für Zinsen aufgegeben wird.
Bruttoverschuldungsanteil	52.47	36.00	Diese Finanzkennzahl gibt an, wie viele Prozente vom Finanzertrag benötigt werden, um die Bruttoschulden abzubauen.
Investitionsanteil	1.35	13.7	Diese Kennzahl zeigt die Investitionstätigkeit im Verhältnis zum jährlichen Gesamtaufwand. Sie sagt jedoch alleine nichts über die finanzielle Situation der Gemeinde aus.
Kapitaldienstanteil	4.10	3.6	Diese Kennzahl gibt Auskunft darüber, wie stark der laufende Ertrag durch Zinsen und ordentlichen Abschreibungen belastet ist.
Nettoschuld in Franken pro Einwohner	-1'464.05	-1'556.00	Die Nettoschuld wird als Gradmesser für die Verschuldung verwendet.
Selbstfinanzierungsanteil	6.62	7.6	Der Selbstfinanzierungsanteil gibt an, welcher Anteil des Ertrages zur Finanzierung der Investitionen oder zum Abbau von Schulden aufgewendet werden kann
Nettozinsbelastungsanteil	1.79	-1.6	Diese Kennzahl gibt an, welche Anteil des Steuerertrages für die Verzinsung der Schulden aufgewendet werden muss.
Massgebliches Eigenkapital pro Einwohner in Franken	1'794.97	1'789.00	Diese Kennzahl ist eine Vergleichsgrösse und wird im Zusammenhang mit dem Finanzausgleich verwendet.

7.2 Allgemeiner Haushalt

Kennzahl	Rechnung 2025 Wert in %	Ø 5 Jahre Wert in %	Kommentar / Interpretation
Selbstfinanzierungsgrad	100	63.5	Für das Projekt Müsche ISP (Gewässerunterhalt) erhielten wir die letzten Subventionen vom Kanton, die Einnahmen überstiegen die Ausgaben, daher beläuft sich der Wert auch auf 100.
Bilanzüberschussquotient	45.05	49.0	Der Bilanzüberschuss wird im Verhältnis zum Steuerertrag +/- Finanzausgleich definiert. Der Bilanzüberschussquotient wird nur für den allg. Haushalt berechnet.

7.3 Spezialfinanzierung Wasser

Kennzahl	Rechnung 2025 Wert in %	Ø 5 Jahre Wert in %	Kommentar / Interpretation
Selbstfinanzierungsgrad	100	420.9	Keine Investitionen
Kostendeckungsgrad	124.0	106.1	Die Gebühren reichen aus, um den Verpflichtungen nachzukommen
Werterhaltungsquote	40.2	37.8	Die Werterhaltungsquote liegt über 25 %. Auf eine weitere Äufnung der SF könnte verzichtet werden.

7.4 Spezialfinanzierung Abwasserentsorgung

Kennzahl	Rechnung 2025 Wert in %	Ø 5 Jahre Wert in %	Kommentar / Interpretation
Selbstfinanzierungsgrad	239.52	38.9	Seit 2018 werden die GEP-Massnahmen realisiert.
Kostendeckungsgrad	118.02	100.8	Die Gebühren wurden mit dem Budget 2021 angepasst
Werterhaltungsquote	20.61	19.2	Der Werterhalt wird auch für den Verband in der Gemeinde erledigt.

7.5 Spezialfinanzierung Abfall

Kennzahl	Rechnung 2025 Wert in %	Ø 5 Jahre Wert in %-	Kommentar / Interpretation
Selbstfinanzierungsgrad	-1.0	-	Keine Investitionen
Kostendeckungsgrad	89.83	104.2	Die Gebühren decken den Aufwand

8 ANTRAG DER EXEKUTIVE GENEHMIGUNG:

Gemäss Art. 71 GV (170.111) verabschiedet der Gemeinderat die Jahresrechnung 2025 der Einwohnergemeinde Gurzelen

ERFOLGSRECHNUNG	Aufwand Gesamthaushalt	CHF	3'640'806.44
	Ertrag Gesamthaushalt	CHF	3'693'413.51
	Aufwand-/Ertragsüberschuss	CHF	52'607.07
davon			
	Aufwand Allgemeiner Haushalt	CHF	3'310'815.36
	Ertrag Allgemeiner Haushalt	CHF	3'322'893.53
	Aufwand-/Ertragsüberschuss	CHF	12'078.17
	Aufwand Wasserversorgung	CHF	112'073.28
	Ertrag Wasserversorgung	CHF	138'929.74
	Aufwand-/Ertragsüberschuss	CHF	26'856.46
	Aufwand Abwasserentsorgung	CHF	126'799.21
	Ertrag Abwasserentsorgung	CHF	149'648.59
	Aufwand-/Ertragsüberschuss	CHF	22'849.38
	Aufwand Abfall	CHF	91'118.59
	Ertrag Abfall	CHF	81'941.65
	Aufwand-/Ertragsüberschuss	CHF	9'176.94
INVESTITIONSRECHNUNG	Ausgaben	CHF	45'263.00
	Einnahmen	CHF	111'961.30
	Nettoinvestitionen	CHF	-66'698.30
NACHKREDITE gem. separater Tabelle		CHF	0.00

ANTRAG:

Der Gemeindeversammlung wird beantragt, die Jahresrechnung 2025 zu genehmigen. Der Gemeinderat hat die Jahresrechnung an der Sitzung vom 14. April 2026 behandelt und mittels Zirkularbeschluss vom 24.04.2026 genehmigt.

Einwohnergemeinde Gurzelen

Peter Aebischer

Livia Burkhalter

Selina Aeschlimann

Gemeindepräsident

Gemeindeschreiberin

Finanzverwalterin

Gurzelen 24. April 2026

9 BESTÄTIGUNGSBERICHT

10 GENEHMIGUNG DER JAHRESRECHNUNG

Das beschlussfassende Organ der Einwohnergemeinde Gurzelen hat die Jahresrechnung 2025 anlässlich der Gemeindeversammlung vom 1. Juni 2026 gemäss dem vorstehenden Antrag des Gemeinderates vom 24. April 2026 genehmigt.

Gurzelen, 2. Juni 2026

Einwohnergemeinde Gurzelen

Peter Aebischer
Gemeindepräsident

Livia Burkhalter
Gemeindeschreiberin

11 ANHANG

11.1 Regelwerk

11.1.1 Angewendetes Regelwerk

Der Rechnungsabschluss der Gemeinde Gurzelen 2025 ist in Übereinstimmung mit den geltenden kantonalen gesetzlichen Grundlagen erstellt worden.

Gemeindegesezt (GG, BSG 170.11)

Gemeindevorordnung (GV, BSG 170.111)

Direktionsvorordnung über den Finanzhaushalt der Gemeinden (FHDV, BSG 170.511)

Diese orientieren sich gemäss Art. 70 Absatz 1 GG am Harmonisierten Rechnungslegungsmodell für die Kantone und Gemeinden, HRM2, laut Handbuch der Konferenz der Kantonalen Finanzdirektoren. Die kantonalen Bestimmungen weichen in einzelnen Bereichen von den Empfehlungen des HRM2 ab. Das Amt für Gemeinden und Raumordnung stellt eine Auflistung dieser Ausnahmen zur Verfügung unter www.be.ch/gemeinden > Rubrik Gemeindefinanzen > HRM2 > Praxishilfen.

11.1.2 Bewertung Finanzvermögen

Vermögenswerte im Finanzvermögen werden bilanziert, wenn sie einen künftigen Nutzen erbringen und ihr Wert verlässlich ermittelt werden kann. Sie werden bei erstmaliger Bilanzierung zu Anschaffungs- bzw. Herstellungskosten bilanziert. Entstehen der Gemeinde keine Kosten, wird zum Verkehrswert zum Zeitpunkt des Zugangs bilanziert. Folgebewertungen erfolgen zum Verkehrswert am Bilanzstichtag, wobei eine systematische Neubewertung bei Liegenschaften mit Ausnahme von Baurechten alle fünf Jahre oder bei Änderung des amtlichen Werts, bei allen anderen Vermögenswerten jährlich erfolgt. Die Bilanzwerte sind bei eingetretenen dauerhaften Wertminderungen oder Verlusten sofort zu berichtigen.

Folgebewertung Finanzvermögen (Art. 81 GV, BSG 170.111)

Das Finanzvermögen wurde gemäss Anhang 1 des GV neu bewertet.

Bilanzkonto	Auf- Abwertung	Bewertungsmethode	Letztmalige Bewertung
10840.01 Gebäude und Anlagen	0.00	Amtl. Wert x Faktor 1.4	AN 2020 per 31.12.2020 Nachtrag per 31.12.2021

11.1.3 Bewertung Verwaltungsvermögen

Vermögenswerte im Verwaltungsvermögen werden bilanziert, wenn sie einen künftigen mehrjährigen öffentlichen Nutzen hervorbringen und ihr Wert verlässlich ermittelt werden kann. Sie werden zu Anschaffungs- bzw. Herstellkosten nach der Nettomethode bilanziert und nach der definierten Nutzungsdauer linear abgeschrieben. Entstehen der Gemeinde keine Kosten, wird zum Verkehrswert zum Zeitpunkt des Zugangs bilanziert. Die Bilanzwerte sind bei eingetretenen dauerhaften Wertminderungen oder Verlusten sofort zu berichtigen. Die geltenden Anlagekategorien und Nutzungsdauern sind in Anhang 2 GV umschrieben.

11.1.4 Aktivierungsgrenzen

Allgemeiner Haushalt	CHF	25'000.00
Spezialfinanzierungen	CHF	5'000.00

11.1.5 Bestehendes Verwaltungsvermögen

Seit dem Übergang auf HRM2 im Jahr 2016, wird das bestehende Verwaltungsvermögen linear über 12 Jahre abgeschrieben. Davon ausgenommen sind die Positionen gemäss Ziffer 4.1.3 der Übergangsbestimmungen der GV.

11.2 Grundlagen der Jahresrechnung

Als Grundlage für die Jahresrechnung 2025 dienen das Budget 2025 sowie die Jahresrechnung 2024.

Genehmigung/Prüfung:

	Budget 2025	Jahresrechnung 2024
Gemeinderat	8. Oktober 2024	25. März 2025
Bestätigungsbericht Rechnungsprüfungsorgan		6. Mai 2025
Gemeindeversammlung/Urnenabstimmung	25. November 2024	2. Juni 2025

11.3 Eigenkapitalnachweis

Eigenkapital per		01.01.2025	Veränderungsnachweis		Reduktion (-) durch		31.12.2025
			Erhöhung (+) durch				
29	Eigenkapital	4'272		157		38	4'391
290	Verpflichtungen (+) bzw. Vorschüsse (-) gegenüber Spezialfinanzierungen	526	Einlagen in SF EK	50	Entnahmen aus SF EK	9	567
29001	Spezialfinanzierung Wasserversorgung	205	7101.9010.01 Abschluss Ertragsüberschuss	27	7101.9011.01 Abschluss Aufwandüberschuss		231
29002	Spezialfinanzierung Abwasserentsorgung	213	7201.9010.01 Abschluss Ertragsüberschuss	23	7201.9011.01 Abschluss Aufwandüberschuss		236
29003	Spezialfinanzierung Abfall	109	7301.9010.01 Abschluss Ertragsüberschuss		7301.9011.01 Abschluss Aufwandüberschuss	9	99
292	Rücklagen der Globalbudgetbereiche						
293	Vorfinanzierungen	2'202	Einlagen in Vorfinanzierungen EK	95	Entnahmen aus Vorfinanzierungen des EK	29	2'268
29300	Allgemeiner Haushalt	4	9630.3893.01 Einlagen in die Spezialfinanzierung	7	9630.4893.01 Entnahmen aus Spezialfinanzierung		11
29301	Wasserversorgung Werterhalt	810	7101.3510.10, 7101.3510.50 Einlage in SF Werterhalt, Einlage in SF Werterhalt Anschlussgebühren	26	7101.4510.01 Entnahme aus SF Werterhalt	9	826
29302	Abwasserentsorgung Werterhalt	1'388	7201.3510.10, 7201.3510.50 Einlage in SF Werterhalt, Einlage in SF Werterhalt Anschlussgebühren	63	7201.4510.01 Entnahme aus SF Werterhalt	20	1'431
294	Reserven	497	Einlagen		Entnahmen		497
29400	Zusätzliche Abschreibungen	497	9900.3894.01 zusätzliche Abschreibungen				497
296	Neubewertungsreserve Finanzvermögen	6	Einlagen		Entnahmen		6
29600	Neubewertungsreserve Finanzvermögen	6					6
29601	Schwankungsreserve						
299	Bilanzüberschuss/-fehlbetrag	1'041	2990 Jahresergebnis	12			1'053

11.4 Rückstellungsspiegel

205 kurzfristige Rückstellungen

Konto	Bezeichnung		Buchwert 01.01.2025		Veränderung		Buchwert 31.12.2025	Kommentar
	keine	CHF		CHF	0.00	CHF	0.00	
		CHF		CHF		CHF		

208 langfristige Rückstellung

Konto	Bezeichnung		Buchwert 01.01.2025		Veränderung		Buchwert 31.12.2025	Kommentar
	Keine	CHF	0.00	CHF	0.00	CHF	0.00	
				CHF		CHF		

11.5 Beteiligungsspiegel

Beteiligungen (im Sinne der öffentlichen Aufgabenerfüllung)											
Name, Sitz Rechtsform	Tätigkeitsgebiet	Nominalkapital (100%)	Eigentumsanteil	Stimmanteil - E: Exekutive - L: Legislative	Wesentliche Beteiligte	Buchwert per 31.12.	Anschaffungswert	Wesentliche Beteiligungen der Organisation	Rechnungslegungsnorm; Aussage zur Jahresrechnung	Zahlungsströme Berichtsjahr	Spezifische Risiken
Gemeindeeigene Unternehmen (Anstalten) gem. Art. 64 Abs. 1 Bst. b GG											
Öffentlich-rechtliche Organisationen der interkommunalen Zusammenarbeit (Gemeindeverbände, Anstalten etc.)*											
Amtsanzeigerverband	öff. Publikationen					0			Jährlicher Beitrag	-3'000.00	
ARA Region Gürbetal	Abwasserentsorgung					0			gem. Kostenschlüssel	24'902.10	
Wasserversorgung Blattenheid	Trinkwasserversorgung					0			Abrechnung nach Wasserbezug	63'616.03	
Acht Holzgemeinden	Waldbewirtschaftung					0			Defizitbeitrag nach Einwohner	0.00	
Kulturförderung Region Thun	gem. Leistungsverträgen					0			Beiträge nach Einwohnerzahl	2'204.70	
KITA Seftigen	Betrieb KITA					0			Uebernahme Defizit 50 %		gem. KIBON
KITA Uetendorf	Betrieb KITA					0			Selbstbehalt 20 %		gem. KIBON
KITA Münsingen	Betrieb KITA								Selbstbehalt 20 %		gem. KIBON
Tageselternverein	Betreuung Kinder								Tagesplätze		gem. KIBON
Verein für Notwohnungen	Wohnen in Notlagen								Jahresbeitrag	200.00	nach ZGB
Juristische Personen des Privatrechts*											
AG für Abfallverwertung	Abfallentsorgung	Fr. 1500.00				0			Dividende	-133.00	Liquidation nach OR
Anteilschein RB Gürbe	Bankgeschäfte	Fr. 200.00				Fr. 200.00	Fr. 200.00		Dividende	-12.00	
Mitgliedschaften in einfachen Gesellschaften, Kollektiv- und Kommanditgesellschaften*											
Flurgenossenschaft Gurzelen	Entwässerung Moos					0			Kostenbeteiligung nach Perimeter	2'106.90	
Flurgenossenschaft Forst-Längenbühl	Entwässerung Moos								Pauschale	50.00	
Vertragliche Beziehungen zur Erfüllung von Gemeindeaufgaben*											
Musikschule Köniz	Musikunterricht					0			Abrechnung gem. Dekret	0.00	
Musikschule Region Gürbetal	Musikunterricht					0			Abrechnung gem. Dekret	37'153.90	
Musikschule Jegenstorf	Musikunterricht					0			Abrechnung gem. Dekret	144.30	
Musikschule Burdorf	Musikunterricht					0			Abrechnung gem. Dekret	2'458.40	
Musikschule Oberemmental	Musikunterricht					0			Abrechnung gem. Dekret	1'940.00	
Musikschule Region Thun	Musikunterricht					0			Abrechnung gem. Dekret	141.60	
Ausgleichskasse Region Wattenwil	AHV-Zweigstelle					0			Abrechnung nach Einwohner	12'252.15	
RegioBV Wattenwil	Baubewilligungsverfahren					0			Sockelbeitrag/Aufwandabrechnung	32'531.25	
Feuerwehr Uetendorf plus	Feuerwehr					0			Beitrag nach Vertrag	50'005.00	
Strassenbeleuchtung es elektro Seftigen	Unterhalt Strassenbeleuchtung								Verrechnung nach Aufwand	0.00	
Kehrichtabfuhr D. Hadom	Kehrichtabfuhr					0			Verrechnung nach Aufwand	35'925.40	
Gasser Balsiger, Gellenfingen	Spezialsammlungen					0			Verrechnung nach Aufwand	1'557.90	
Friedhofunterhalt S. Röthlisberger	Friedhofgärtnerei								Verrechnung nach Aufwand	28'808.65	
Wegmeisterarbeiten A. Bähler	Strassenunterhalt								Verrechnung nach Aufwand/Pauschale	43'324.30	

11.6 Gewährleistungsspiegel

Name, Sitz, Rechtsform	Eigentümer wesentliche Miteigentümer	Angaben zu den gesicherten Leistungen Art, Betrag, Verfall, Zinsangaben usw.)	Zahlungsströme im Berichtsjahr	Spezifische zusätzliche Angaben
Privatrechtliche Unternehmen (nach OR/ZGB)				
Previs Personalvorsorgestiftung 3084 Wabern		Nachschusspflicht gemäss Vorsorge- Reglement		Anschlussvertrag vom 23.11.2012
Öffentlich-rechtliche Unternehmen (nach Gemeindegesetz)				
Öffentlich-rechtliche Verträge				
Weitere Verpflichtungen (Altlasten, Leasing usw.)				
René Faigle AG		Leasing Fotokopierer Schulhaus und Verwaltung		Leasingverträge 10.09.2024
Lastenverteiler EL/GEF/FAMZU		ca. CHF 774'000.00 gem. Budget 2025		Abgrenzung bis heute nicht vorgenommen

11.7 Anlagespiegel

Anlagespiegel 2025

Finanzvermögen

			108 Sachanlagen FV
			1084
			Gebäude FV
Anschaffungskosten	Anlagewert	01.01.2025	988'919.25
	Zuwachs/Zugänge	2025	133'390.10
	Abgänge	2025	(66'263.35)
	Umgliederungen	2025	0.00
	Anlagewert	31.12.2025	1'056'046.00
kumulierte Wertberichtigungen	Stand per	01.01.2025	226'868.00
	Wertminderungen	2025	0.00
	Aufwertungen	2025	0.00
	Umgliederungen	2025	0.00
	Stand per	31.12.2025	226'868.00
Buchwerte	Buchwert netto	31.12.2025	1'282'914.00
	davon Anlagen in Leasing	31.12.2025	0.00
	Versicherungswerte	31.12.2025	0.00

Versicherungswerte aller Hochbauten CHF 13'036'665.00

Altes Verwaltungsvermögen nach HRM1

	Saldo per 01.01.2025	2025	Kumulierte Wertberichtigungen		Saldo per 31.12.2025
Allgemeiner Haus- halt	14099.01-04	CHF 145'782.60	14099.99	CHF 485'776.55	CHF 97'188.45
ev. weitere (verfügte Ausnahmen, SF)					
Total		CHF 145'782.60		CHF 485'776.55	CHF 97'188.45

11.8 Kreditkontrolle

11.8.1 Verpflichtungskredite für Investitionen

Konto-Nr.	Kreditbeschluss			Objektbezeichnung	Kreditkontrolle								
	Organ	Datum	in CHF		in CHF								
			Kreditsumme (brutto)		Kumulierte Ausgaben 01.01.2025	Investitionsausgaben	Kumulierte Ausgaben 31.12.2025	Kumulierte Einnahmen 01.01.2025	Investitions-einnahmen	Kumulierte Einnahmen 31.12.2025	Saldo	Abrechnungsdatum	
			640'000.00	Gemeindestrassen									
6150.5010.04	GV	28.01.2019	520'000.00	Strassensanierung Hohle-Zelg	478'285.90	0.00	0.00	0.00	0.00	0.00	2'350.20	41'714.10	02.06.2025
6150.5010.05	GV	28.01.2019	120'000.00	Belagssanierung Schlingmoos-Hohle	78'981.35	0.00	0.00	0.00	0.00	0.00	0.00	41'018.65	02.06.2025
			242'500.00	Wasserversorgung									
			242'500.00	<u>Wasserleitung Blattenheid</u>									
7101.5031.04	GV	28.01.2019	230'000.00	Wasserleitung Blattenheid	229'650.65	0.00	0.00	0.00	0.00	0.00	0.00	12'849.35	02.06.2025
	GR	29.08.2022	12'500.00	Wasserleitung Blattenheid, Nachtragskredit									
			555'000.00	Abwasserentsorgung									
			385'000.00	<u>GEP-Massnahmen 2. Etappe</u>									
7201.5032.01	GR	01.03.2022	15'000.00	GEP-Massnahmen, Planungskredit									
7201.5032.01	GV	19.04.2022	360'000.00	GEP-Massnahmen 2. Etappe	375'256.70	0.00	0.00	0.00	0.00	0.00	0.00	9'743.30	02.06.2025
7201.5032.01	GR	22.08.2022	10'000.00	GEP-Massnahmen 2. Etappe Hausanschlüsse									
			170'000.00	<u>Entwässerungskonzept Hohle</u>									
7201.5032.06	GR	19.04.2022	5'000.00	Entwässerungskonzept Hohle, Planungskredit									
7201.5032.06	GV	30.05.2022	165'000.00	Entwässerungskonzept Hohle, Ausführung	175'786.50	0.00	0.00	0.00	0.00	0.00	0.00	-5'786.50	02.06.2025
			715'000.00	Gewässerverbauungen									
			655'000.00	<u>Sanierungsprojekt Müsche ISP</u>									
7410.5020.01	GR	13.12.2021	5'000.00	Planungskredit									
7410.5020.01	GV	28.11.2022	650'000.00	Sanierungsprojekt Müsche ISP	453'416.45	5'705.35	459'121.80	231'951.90	111'961.30	343'913.20	539'791.40		
7410.5020.02	GV	28.11.2022	60'000.00	<u>Müsche, Unterhalt Rüttiacker</u>	275.00	499.85	774.85	0.00	0.00	0.00	59'225.15		

11.8.2 Nachkredite 2025

Einwohnergemeinde Gurzelen, Nachkredittabelle 2025

Beträge über CHF 1'500.00 (GR-Beschluss 03.02.2004)

Konto	Bezeichnung	Voranschlag	Rechnung	Ueber- schreitung	Nachkredit			Datum	Begründung
					gebunden	Kompetenz Gemeinderat	Kompetenz Versammlung		
	Total	652'548.00	798'062.78	145'514.78	105'647.48	39'867.30	0.00		
0	Allgem. Verwaltung	40'200.00	55'280.10	15'080.10	1'898.90	13'181.20	0.00		
22	Allg. Dienste	10'500.00	12'398.90	1'898.90	1'898.90	0.00	0.00		
3134.01	Versicherungen	10'500.00	12'398.90	1'898.90	1'898.90	0.00	0.00	14.04.2026	Anpassungen, zu tief budgetiert
291	Mehrzweckgebäude	29'700.00	42'881.20	13'181.20	0.00	13'181.20	0.00		
3144.01	Baulicher Unterhalt	29'700.00	42'881.20	13'181.20	0.00	13'181.20	0.00	04.03.2025	Reparatur der Sickerleitung
1	öff. Ordnung und Sicherheit, Verteidigung	1'000.00	2'642.85	1'642.85	1'642.85	0.00	0.00		
162	Zivile Verteidigung	1'000.00	2'642.85	1'642.85	1'642.85	0.00	0.00		
3120.01	Ver- und Entsorgung	1'000.00	2'642.85	1'642.85	1'642.85	0.00	0.00	14.04.2026	Stromaufwand
2	Bildung	469'198.00	543'251.90	74'053.90	74'053.90	0.00	0.00		
211	Eingangsstufe	217'217.00	246'201.00	28'984.00	28'984.00	0.00	0.00		
3611.01	LA-Beiträge an Kanton	217'217.00	246'201.00	28'984.00	28'984.00	0.00	0.00	14.04.2026	Mehrkosten
212	Primarstufe	204'981.00	233'373.40	28'392.40	28'392.40	0.00	0.00		
3611.01	LA-Beiträge an Kanton	204'981.00	233'373.40	28'392.40	28'392.40	0.00	0.00	14.04.2026	Mehrkosten

Konto	Bezeichnung	Voranschlag	Rechnung	Ueber- schreitung	Nachkredit			Datum	Begründung
					gebunden	Kompetenz Gemeinderat	Kompetenz Versammlung		
214	Musikschulen	35'000.00	41'848.20	6'848.20	6'848.20	0.00	0.00		
3636.01	Beiträge an Musikschulen	35'000.00	41'848.20	6'848.20	6'848.20	0.00	0.00	14.04.2026	Mehrkosten
219	obligatorische Schule	7'000.00	15'242.50	8'242.50	8'242.50	0.00	0.00		
3612.02	Schulsozialarbeit	0.00	4'640.00	4'640.00	4'640.00	0.00	0.00	09.05.2023	Am 09.05.2023 Beitritt Pilotprojekt
3910.01	interne Verrechnungen	7'000.00	10'602.50	3'602.50	3'602.50	0.00	0.00	14.04.2026	beschlossen, im Budget vergessen
								14.04.2026	Schulsekretariat
2195	Schülertransporte	5'000.00	6'586.80	1'586.80	1'586.80	0.00	0.00		
3130.01	Schülertransporte	5'000.00	6'586.80	1'586.80	1'586.80	0.00	0.00	14.04.2026	Mehrkosten
5	Soziale Sicherheit	18'000.00	19'637.05	1'637.05	1'637.05	0.00	0.00		
579	Alters-und Hinterlassenen- versicherung, AHV	18'000.00	19'637.05	1'637.05	1'637.05	0.00	0.00		
3612.01	Regionaler Sozialdienst	18'000.00	19'637.05	1'637.05	1'637.05	0.00	0.00	14.04.2026	Höhere Abrechnungskosten
6	Gemeindestrassen	30'000.00	32'149.32	2'149.32	2'149.32	0.00	0.00		
615	Gemeindestrassen	30'000.00	32'149.32	2'149.32	2'149.32	0.00	0.00		
3141.01	Unterhalt Strassen- Verkehrswege	30'000.00	32'149.32	2'149.32	2'149.32	0.00	0.00	14.04.2026	Mehraufwand

Konto	Bezeichnung	Voranschlag	Rechnung	Ueber- schreitung	Nachkredit			Datum	Begründung
					gebunden	Kompetenz Gemeinderat	Kompetenz Versammlung		
7	Umweltschutz und Raumordnung	5'550.00	29'815.46	24'265.46	24'265.46	0.00	0.00		
710	Wasserversorgung	0.00	1'578.25	1'578.25	1'578.25	0.00	0.00		
3409.01	Übrige Passivzinsen	0.00	1'578.25	1'578.25	1'578.25	0.00	0.00	14.04.2026	neues Konto, Kontenrahmen HRM2
720	Abwasserentsorgung	5'150.00	22'419.11	17'269.11	17'269.11	0.00	0.00		
3130.01	Porti, Versicherungen	150.00	2'843.81	2'693.81	2'693.81	0.00	0.00	14.04.2026	GEP-Massnahmen
3409.01	Übrige Passivzinsen	0.00	4'725.30	4'725.30	4'725.30	0.00	0.00	14.04.2026	neues Konto, Kontenrahmen HRM2
3510.50	Einlage in SF Werterhalt Anschlussgebühren	5'000.00	14'850.00	9'850.00	9'850.00	0.00	0.00	14.04.2026	Mehrertrag = Höhere Einlage
771	Friedhof und Bestattung	0.00	3'502.55	3'502.55	3'502.55	0.00	0.00		
3130.02	Bestattungskosten	0.00	3'502.55	3'502.55	3'502.55	0.00	0.00	14.04.2026 25.03.2025	Bestattungskosten Übernahme Gde.
779	Hundetoiletten	400.00	2'315.55	1'915.55	1'915.55	0.00	0.00		
3612.01	Übertrag Nettoertrag in Abfal	400.00	2'315.55	1'915.55	1'915.55	0.00	0.00	14.04.2026	Nettoergebnis
9	Finanzen und Steuern	88'600.00	115'286.10	26'686.10	0.00	26'686.10	0.00		
910	Steuern	10'000.00	14'000.00	4'000.00	0.00	4'000.00	0.00		
3180.01	Wertberichtigung gefährdete Steuerguthaben	10'000.00	14'000.00	4'000.00	0.00	4'000.00	0.00	14.04.2026	Berechnungen/Ausstandsliste
961	Zinsen	8'100.00	13'619.25	5'519.25	0.00	5'519.25	0.00		
3409.02	verrechnete Zinsen SF	8'100.00	13'619.25	5'519.25	0.00	5'519.25	0.00	14.04.2026	Mehraufwand da neu brutto statt netto

Konto	Bezeichnung	Voranschlag	Rechnung	Ueber- schreitung	Nachkredit			Begründung	
					gebunden	Kompetenz Gemeinderat	Kompetenz Versammlung		Datum
963	Liegenschaften FV	70'500.00	87'666.85	17'166.85	0.00	17'166.85	0.00		
3430.01	Baulicher Unterhalt	55'500.00	70'018.80	14'518.80	0.00	14'518.80	0.00	07.10.2025	Aspeptsanierung Badezimmer
3439.01	Versicherungen, Ver- und Entsorgung	15'000.00	17'648.05	2'648.05	0.00	2'648.05	0.00	14.04.2026	Mehraufwand

11.9 Weitere massgebende Angaben

Wiederbeschaffungswert, Werterhaltungskosten und Einlage in die Spezialfinanzierung Werterhalt für Wasserversorgungsanlagen ¹

Rechnungsjahr: 2025

Wasserversorgung: Einwohnergemeinde Gurzelen

Kontaktperson: Selina Aeschlimann

Telefon: 033 346 81 83

Datengrundlagen

- Geschätzt
 GWP
 Anlagenbuchhaltung

	①	②	③	④	⑤	⑥
	Wiederbeschaffungswert brutto in Fr.	Beiträge Dritter ² in Fr.	Wiederbeschaffungswert netto in Fr. (① - ②)	Nutzungsdauer in Jahren	Erneuerungsrate in % (100/④)	Werterhaltungskosten in Fr./Jahr (③*⑤)
Anlageteile						
1. Wasserfassungen			-	50	2.00%	-
2. Aufbereitungsanlagen			-	33	3.00%	-
3. Pumpwerke, Druckreduzier- und Messschächte			-	50	2.00%	-
4. Reservoir			-	66	1.50%	-
5. Leitungen und Hydranten	2'056'400		2'056'400	80	1.25%	25'705
6. Mess-, Steuerungs-, Fernwirkanlagen			-	20	5.00%	-
7. Einkaufssummen, einmalige Konzessionsabgaben ³			-			-
Total 1 - 7	2'056'400	-	2'056'400			25'705

⑦ Bestand Verwaltungsvermögen in Franken	312'619	in Prozent von ③: (100*⑦/③)	15%
⑧ Bestand Spezialfinanzierung Werterhalt in Franken	785'652	in Prozent von ③: (100*⑧/③)	38%

Bemerkungen:

⑨ Gewählter Einlagesatz in Prozent ⁵	100%
⑩ berechnete Einlage in SF Werterhalt in Franken (⑥ x ⑨)	25'705
Einmalige Anschlussgebühren, an Einlage angerechnet ⁶	3'600
Einlage Spezialfinanzierung abzüglich Anschlussgebühren	22'105
① Anzahl Einwohner im Versorgungsgebiet	894
② Einlage pro Einwohner in Franken (⑩ / ①)	29

Datum: Gurzelen, 31.12.2025

Unterschrift: S. Aeschlimann

¹ Dieses Blatt ist Bestandteil der Jahresrechnung

² Zu erwartende Beiträge aus dem kantonalen Trinkwasserfonds und von der Gebäudeversicherung abziehen (beim AWA erfragen).

³ Einkaufssummen an andere Wasserversorgungen, einmalige Konzessionsabgaben oder dergleichen - die Abschreibungssätze sind anhand der Laufzeiten festzulegen. Bestehen Kategorien mit unterschiedlichen Abschreibungssätzen, so ist die Rubrik 7 manuell mit zusätzlichen Zeilen zu ergänzen. Einkaufssummen an andere Wasserversorgungen sind verbindlich mit einem Abschreibungssatz von 3 % einzutragen.

⁴ Ermittlung des Einlageprozentsatzes gemäss Kapitel 6.1. der WEA-Broschüre "Finanzierung der Wasserversorgung" (2004).

⁵ Die Einlage in die Spezialfinanzierung muss mindestens 60% betragen, solange Verwaltungsvermögen besteht oder der Bestand der SF Werterhalt nicht mehr 25% des Wiederbeschaffungswertes beträgt.

⁶ Die einmaligen Anschlussgebühren dürfen an die jährliche Einlage in die Spezialfinanzierung Werterhalt angerechnet werden.

Wiederbeschaffungswert, Werterhaltungskosten und Einlage in die Spezialfinanzierung Werterhalt für die kommunalen Abwasseranlagen und gegebenenfalls den Gemeindeanteil an den regionalen Anlagen ¹

Rechnungsjahr: 2025

Gemeinde: Gurzelen

Kontaktperson: Selina Aeschlimann

Telefon: 033 346 81 83

E-Mail: selina.aeschlimann@gurze

Datengrundlagen AWA
Gemeinde Anlagenbuchhaltung 2016

Aktualisierungsjahr: 2016

Datengrundlagen AWA
Verband Anlagenbuchhaltung 2016

	① Wieder- beschaffungswert in Fr.	② Nutzungsdauer in Jahren	③ Erneuerungsrate in % (100/②)	④ Werterhaltungskosten in Fr./a (①*③)	⑤ Einlage- satz ² %	⑥ Einlage in die Spezialfinanzierung in Fr./a (④*⑤)
1. Gemeindeanlagen						
1.1 Kanalisationen	4'710'410	80	1.25%	58'880	60%	35'328
1.2 Spezialbauwerke		50	2.00%	-		-
1.3 Abwasserreinigungsanlagen		33	3.00%	-		-
Total 1 (1.1 - 1.3) bzw. mittlerer Einlagesatz (Spalte ⑤)	4'710'410			58'880	60%	35'328
2. Gemeindeanteil an regionalen Anlagen ³						
2.1 Kanalisationen	1'232'800	80	1.25%	15'410	60%	9'246
2.2 Spezialbauwerke		50	2.00%	-		-
2.3 Abwasserreinigungsanlagen	1'001'650	33	3.00%	30'050	60%	18'030
Total 2 (2.1 - 2.3) bzw. mittlerer Einlagesatz (Spalte ⑤)	2'234'450			45'460	60%	27'276
Total 1 + 2 bzw. mittlerer Einlagesatz (Spalte ⑤)	6'944'860			104'340	60%	62'604
Einmalige Anschlussgebühren, an Einlage angerechnet ⁴						14'850
Einlage Spezialfinanzierung abzüglich Anschlussgebühren						47'754
⑦ Stand Verwaltungsvermögen	931'944	in Prozent von ①: (100*⑦/①)		13.4%	Höchstens Fr. 200 / EW ⁵	
⑧ Stand Spezialfinanzierung Werterhalt	1'388'149	in Prozent von ①: (100*⑧/①)		20.0%	EW ⁶	878
					Fr./EW	71

Bemerkungen: Anteil an Verbandsanlage gem. Kostenverteiler

Datum: 17. Mär 26

Unterschrift: S. Aeschlimann

¹ Diese Blatt ist Bestandteil der Jahresrechnung. Eine Kopie senden Sie bitte an das AWA: ae.awa@bve.be.ch

² Die Einlage in die Spezialfinanzierung muss mindestens 60% betragen, solange der Bestand der SF Werterhalt nicht mehr als 25% des Wiederbeschaffungswertes beträgt.

³ Daten des Teils 2 nur dann angeben, wenn der Verband die Einlage in die Spezialfinanzierung nicht selber vornimmt. (Anteil gemäss Kostenverteiler Verband).

⁴ Die einmaligen Anschlussgebühren dürfen an die jährliche Einlage in die Spezialfinanzierung Werterhalt angerechnet werden.

⁵ Gemäss Artikel 32, Absatz 4 KGV ist die Einlage in die Spezialfinanzierung auf jährlich Fr. 200 (Gemeinde und Region) pro Einwohnerwert beschränkt.

⁶ Einwohnerwert (EW): Gemäss Artikel 36g KGV.

Konto	Bilanz HRM2 Bilanzgliederung HRM2	Bestand per 01.01.2025	Veränderungen		Bestand per 31.12.2025
			Zuwachs	Abgang	
1	Aktiven	6'072'067.03	8'964'699.40	8'654'173.00	6'382'593.43
10	Finanzvermögen	2'761'216.08	8'813'180.45	8'304'552.95	3'269'843.58
100	Flüssige Mittel und kurzfristige Geldanlagen	432'814.08	3'561'834.69	3'057'012.00	937'636.77
1000	Kasse	2'206.35	8'497.75	8'315.55	2'388.55
10000	Kasse	2'206.35	8'497.75	8'315.55	2'388.55
10000.01	Kasse	2'206.35	8'497.75	8'315.55	2'388.55
1001	Post	58'689.75	65'220.82	82'538.19	41'372.38
10010	Post Geschäftskonten	58'689.75	65'220.82	82'538.19	41'372.38
10010.01	Post	58'689.75	65'220.82	82'538.19	41'372.38
1002	Banken	371'917.98	3'488'116.12	2'966'158.26	893'875.84
10020	Bankkonten	371'917.98	3'488'116.12	2'966'158.26	893'875.84
10020.01	Raiffeisenbank KK	371'917.98	3'488'116.12	2'966'158.26	893'875.84
101	Forderungen	1'106'339.15	5'115'442.07	5'181'277.60	1'040'503.62
1010	Forderungen aus Lieferungen und Leistungen gegenüber Dritten	206'310.30	452'348.22	417'495.65	241'162.87
10100	Forderungen aus Lieferungen und Leistungen gegenüber Dritten	206'310.30	452'348.22	417'495.65	241'162.87
10100.01	Diverse Debitoren	56'948.60	33'381.12	30'281.25	60'048.47
10100.03	ESR Debitoren	8'476.85	130'443.70	131'279.50	7'641.05
10100.04	ESR Debitoren Wasser/Abwasser/Kehricht	140'884.85	288'523.40	255'934.90	173'473.35
1011	Kontokorrente mit Dritten	3'763.20	24'751.70	25'272.80	3'242.10
10110	Kontokorrente mit Dritten	3'763.20	24'751.70	25'272.80	3'242.10
10110.02	Kontokorrent AVAG	3'763.20	24'751.70	25'272.80	3'242.10
1012	Steuerforderungen	554'147.95	4'100'347.95	4'206'514.35	447'981.55
10120	Forderungen allgemeine Gemeindesteuern	554'147.95	4'100'347.95	4'206'514.35	447'981.55
10120.01	Steuerausstand NESKO	611'225.65	2'000'462.75	2'050'100.05	561'588.35
10120.11	Girokonto NESKO	44'922.30	2'099'885.20	2'142'414.30	2'393.20
10120.99	Wertberichtigung auf Steuerguthaben	-102'000.00		14'000.00	-116'000.00
1014	Transferforderungen	342'083.00	527'937.40	521'947.40	348'073.00
10140	Transferforderungen	342'083.00	527'937.40	521'947.40	348'073.00
10140.01	Lastenausgleich Fürsorge	338'083.00	527'937.40	517'947.40	348'073.00
10140.02	Subventionen	4'000.00		4'000.00	0.00
1019	Übrige Forderungen	34.70	10'056.80	10'047.40	44.10
10190	übrige Forderungen	27.50	50.75	27.50	50.75
10190.01	Verrechnungssteuerguthaben	27.50	50.75	27.50	50.75
10192	MWSt-Vorsteuerguthaben	7.20	10'006.05	10'019.90	-6.65
10192.11	Debitor Vorsteuer Wasser	7.20	3'118.70	3'132.55	-6.65
10192.12	Debitor Vorsteuer IR Wasser	0.00	624.65	624.65	0.00

Konto	Bilanz HRM2 Bilanzgliederung HRM2	Bestand per 01.01.2025	Veränderungen		Bestand per 31.12.2025
			Zuwachs	Abgang	
10192.21	Debitor Vorsteuer Abwasser	0.00	3'099.05	3'099.05	0.00
10192.22	Debitor Vorsteuer IR Abwasser	0.00	3'163.65	3'163.65	0.00
106	Vorräte und angefangene Arbeiten	6'075.60	2'513.59		8'589.19
1060	Handelswaren	6'075.60	2'513.59		8'589.19
10603	Abfall	6'075.60	2'513.59		8'589.19
10603.01	Warenvorrat Abfall	6'075.60	2'513.59		8'589.19
107	Finanzanlagen	200.00			200.00
1070	Aktien und Anteilscheine	200.00			200.00
10700	Aktien und Anteilscheine	200.00			200.00
10700.01	Raiffeisenbank Gürbe, Anteilschein Nr. 13388	200.00			200.00
108	Sachanlagen FV	1'215'787.25	133'390.10	66'263.35	1'282'914.00
1084	Gebäude FV	1'215'787.25	133'390.10	66'263.35	1'282'914.00
10840	Gebäude FV	1'215'787.25	133'390.10	66'263.35	1'282'914.00
10840.01	Gebäude und Anlagen FV	1'215'787.25	133'390.10	66'263.35	1'282'914.00
14	Verwaltungsvermögen	3'310'850.95	151'518.95	349'620.05	3'112'749.85
140	Sachanlagen VV	3'310'850.95	151'518.95	349'620.05	3'112'749.85
1401	Strassen / Verkehrswege	1'011'844.85		32'079.95	979'764.90
14010	Allgemeiner Haushalt	1'011'844.85		32'079.95	979'764.90
14010.01	Strassen	1'029'528.90			1'029'528.90
14010.02	Strassenbeleuchtung	79'822.80			79'822.80
14010.03	Parkplatz MZGB	70'840.70			70'840.70
14010.99	WB Strassen	-168'347.55		32'079.95	-200'427.50
1402	Wasserbau	215'998.15		108'542.25	107'455.90
14020	Allgemeiner Haushalt	215'998.15		108'542.25	107'455.90
14020.01	Wasserbauprojekt Mösche, ISP	221'464.55		106'255.95	115'208.60
14020.99	WB Wasserbau	-5'466.40		2'286.30	-7'752.70
1403	Übrige Tiefbauten	1'296'466.20	39'057.80	18'542.05	1'316'981.95
14030	Allgemeiner Haushalt	46'716.50		1'410.20	45'306.30
14030.01	Tiefbauten/Friedhofanlage	56'408.10			56'408.10
14030.99	WB Tiefbauten	-9'691.60		1'410.20	-11'101.80
14031	Wasserversorgung	317'805.30		4'307.55	313'497.75
14031.01	Wasserversorgungsanlagen	339'923.95			339'923.95
14031.99	WB Wasserversorgungsanlagen	-22'118.65		4'307.55	-26'426.20
14032	Abwasserentsorgung	931'944.40	39'057.80	12'824.30	958'177.90
14032.01	Abwasserentsorgung	974'195.00	39'057.80		1'013'252.80
14032.99	WB Abwasserentsorgung	-42'250.60		12'824.30	-55'074.90
1404	Hochbauten	634'752.90		29'081.60	605'671.30
14040	Allgemeiner Haushalt	634'752.90		29'081.60	605'671.30
14040.01	Schulhaus	645'547.00			645'547.00
14040.02	Mehrzweckgebäude	58'308.85			58'308.85
14040.03	Verwaltungsliegenschaft	30'332.20			30'332.20

Konto	Bilanz HRM2 Bilanzgliederung HRM2	Bestand per 01.01.2025	Veränderungen		Bestand per 31.12.2025
			Zuwachs	Abgang	
14040.99	WB Hochbauten	-99'435.15		29'081.60	-128'516.75
1406	Mobilien VV	5'731.25		818.75	4'912.50
14060	Allgemeiner Haushalt	5'731.25		818.75	4'912.50
14060.01	Möblierung Verwaltung	8'187.50			8'187.50
14060.99	WB Möblierung Verwaltung	-2'456.25		818.75	-3'275.00
1407	Anlagen im Bau VV	275.00	112'461.15	111'961.30	774.85
14070	Allgemeiner Haushalt	275.00	112'461.15	111'961.30	774.85
14070.04	Sanierungsprojekt Müsche, ISP	0.00	111'961.30	111'961.30	0.00
14070.05	Müsche, Unterhalt Rütliacker	275.00	499.85		774.85
1409	Übrige Sachanlagen	145'782.60		48'594.15	97'188.45
14099	Sammelkonto bestehendes Verwaltungsvermögen beim Übergang auf HRM2	145'782.60		48'594.15	97'188.45
14099.01	Gebäude und Anlagen	216'725.00			216'725.00
14099.02	Aufbahrungshalle	36'843.00			36'843.00
14099.03	Strassen	264'597.00			264'597.00
14099.04	MZGB Parkplatz	64'800.00			64'800.00
14099.99	WB best. Verwaltungsvermögen	-437'182.40		48'594.15	-485'776.55

Konto	Bilanz HRM2 Bilanzgliederung HRM2	Bestand per 01.01.2025	Veränderungen		Bestand per 31.12.2025
			Zuwachs	Abgang	
2	Passiven	6'072'067.03	3'205'903.45	2'895'377.05	6'382'593.43
20	Fremdkapital	1'800'055.29	3'049'031.59	2'857'360.31	1'991'726.57
200	Laufende Verbindlichkeiten	183'547.14	3'013'943.55	2'811'474.11	386'016.58
2000	Laufende Verbindlichkeiten aus Lieferungen und Leistungen von Dritten	180'347.14	2'908'943.75	2'706'474.31	382'816.58
20000	Kreditoren	180'347.14	2'797'521.50	2'590'449.76	387'418.88
20000.01	Verschiedene Kreditoren	180'034.02	2'795'076.55	2'590'112.19	384'998.38
20000.02	Kreditoren manuell	313.12	2'420.50	313.12	2'420.50
20000.03	Klassenkasse 5./6. Klasse	0.00	24.45	24.45	0.00
20001	Kreditoren Sozial- und Personalversicherung		111'422.25	116'024.55	-4'602.30
20001.01	Kreditor Ausgleichskasse	0.00	48'118.55	52'538.75	-4'420.20
20001.02	Kreditor Pensionskasse	0.00	53'287.60	53'287.60	0.00
20001.03	Kreditor Unfallversicherung	0.00	5'105.90	5'288.00	-182.10
20001.04	Kreditor Krankenversicherungen	0.00	4'910.20	4'910.20	0.00
2002	Steuern		13'279.69	13'279.69	
20022	Steuerschulden MWST		13'279.69	13'279.69	
20022.10	Kreditor Umsatzsteuer Wasser	0.00	3'239.73	3'239.73	0.00
20022.20	Kreditor Umsatzsteuer Abwasser	0.00	10'039.96	10'039.96	0.00
2005	Interne Kontokorrente		91'470.11	91'470.11	
20050	Kontokorrente mit zu konsolidierenden Einheiten		91'470.11	91'470.11	
20050.01	Durchlaufkonto Allgemein	0.00	85'451.21	85'451.21	0.00
20050.03	Durchlauf SIX -Kästli	0.00	6'018.90	6'018.90	0.00
2006	Depotgelder und Kautionen	3'200.00	250.00	250.00	3'200.00
20060	Depotgelder und Kautionen	3'200.00	250.00	250.00	3'200.00
20060.01	Depot Schliessanlage	3'200.00	250.00	250.00	3'200.00
204	Passive Rechnungsabgrenzung	22'760.20	7'820.00	22'760.20	7'820.00
2041	Sach- und übriger Betriebsaufwand	13'200.00		13'200.00	
20410	Sach- und übriger Betriebsaufwand	13'200.00		13'200.00	
20410.01	Abgrenzungen Erfolgsrechnung	13'200.00		13'200.00	0.00
2043	Transfers der Erfolgsrechnung	9'090.00	7'820.00	9'090.00	7'820.00
20430	Transfers der Erfolgsrechnung	9'090.00	7'820.00	9'090.00	7'820.00
20430.01	Transitorische Passiven	9'090.00	7'820.00	9'090.00	7'820.00
2044	Finanzaufwand / Finanzertrag	470.20		470.20	
20440	Finanzaufwand / Finanzertrag	470.20		470.20	
20440.01	Abgrenzung Finanzaufwand	470.20		470.20	0.00
206	Langfristige Finanzverbindlichkeiten	1'500'000.00			1'500'000.00
2064	Darlehen, Schuldscheine	1'500'000.00			1'500'000.00

Konto	Bilanz HRM2 Bilanzgliederung HRM2	Bestand per 01.01.2025	Veränderungen		Bestand per 31.12.2025
			Zuwachs	Abgang	
20640	Darlehen, Schuldscheine	1'500'000.00			1'500'000.00
20640.01	Darlehen die Post, 1.48 % bis 28.07.27	500'000.00			500'000.00
20640.02	Darlehen die Post, 2.06 % bis 30.08.30	500'000.00			500'000.00
20640.03	Darlehen die Post, 1.09 % bis 16.09.26	500'000.00			500'000.00
209	Verbindlichkeiten gegenüber Spezialfinanzierungen und Fonds im Fremdkapital	93'747.95	27'268.04	23'126.00	97'889.99
2092	Verbindlichkeiten gegenüber Legaten und Stiftungen ohne eigene Rechtspersönlichkeit im FK	93'747.95	27'268.04	23'126.00	97'889.99
20920	Verbindlichkeiten gegenüber Legaten und Stiftungen ohne eigene Rechtspersönlichkeit im FK	93'747.95	27'268.04	23'126.00	97'889.99
20920.01	Hodler Legat	64'344.35	316.70		64'661.05
20920.02	Naturdenkmal Zwillingbuchten	2'765.70	7'130.00	162.15	9'733.55
20920.03	Amtsanzeigerverband	22'787.75	9'460.00	22'329.20	9'918.55
20920.04	Klassenkasse 5./6. Klasse	1'473.25	503.20	42.90	1'933.55
20920.05	Klassenkasse 3./4. Klasse	1'567.95	442.05	306.00	1'704.00
20920.06	Klassenkasse Basisstufe Birke	583.00	206.40	100.00	689.40
20920.07	Klassenkasse Basisstufe Ahorn	225.95	206.26	75.75	356.46
20920.08	Schulsport	0.00	9'003.43	110.00	8'893.43
29	Eigenkapital	4'272'011.74	156'871.86	38'016.74	4'390'866.86
290	Verpflichtungen (+) bzw. Vorschüsse (-) gegenüber Spezialfinanzierungen	526'020.65	49'705.84	9'176.94	566'549.55
2900	Spezialfinanzierungen im EK	526'020.65	49'705.84	9'176.94	566'549.55
29001	Spezialfinanzierung Wasserversorgung	204'635.14	26'856.46		231'491.60
29001.01	Wasserversorgung RA	204'635.14	26'856.46		231'491.60
29002	Spezialfinanzierung Abwasserentsorgung	212'860.08	22'849.38		235'709.46
29002.01	Abwasserbeseitigung RA	212'860.08	22'849.38		235'709.46
29003	Spezialfinanzierung Abfall	108'525.43		9'176.94	99'348.49
29003.01	Abfallbeseitigung RA	108'525.43		9'176.94	99'348.49
293	Vorfinanzierungen	2'201'994.10	95'087.85	28'839.80	2'268'242.15
2930	Vorfinanzierungen	2'201'994.10	95'087.85	28'839.80	2'268'242.15
29300	Allgemeiner Haushalt	4'154.15	6'778.85		10'933.00
29300.01	Liegenschaften Finanzvermögen	4'154.15	6'778.85		10'933.00
29301	Wasserversorgung Werterhalt	809'690.50	25'705.00	9'263.00	826'132.50
29301.01	Wasserversorgung WE Gemeinde	809'690.50	25'705.00	9'263.00	826'132.50
29302	Abwasserentsorgung Werterhalt	1'388'149.45	62'604.00	19'576.80	1'431'176.65
29302.01	Abwasserbeseitigung WE Gemeinde	1'388'149.45	62'604.00	19'576.80	1'431'176.65
294	Reserven	496'636.31			496'636.31

Konto	Bilanz HRM2 Bilanzgliederung HRM2	Bestand per 01.01.2025	Veränderungen		Bestand per 31.12.2025
			Zuwachs	Abgang	
2940	Reserven	496'636.31			496'636.31
29400	Zusätzliche Abschreibungen	496'636.31			496'636.31
29400.01	zusätzliche Abschreibungen	496'636.31			496'636.31
296	Neubewertungsreserve Finanzvermögen	5'998.75			5'998.75
2960	Neubewertungsreserve Finanzvermögen	5'998.75			5'998.75
29600	Neubewertungsreserve Finanzvermögen	5'998.75			5'998.75
29601.01	Schwankungsreserve	5'998.75			5'998.75
299	Bilanzüberschuss/-fehlbetrag	1'041'361.93	12'078.17		1'053'440.10
2990	Jahresergebnis		12'078.17		12'078.17
29900	Jahresergebnis		12'078.17		12'078.17
29900.01	Jahresergebnis	0.00	12'078.17		12'078.17
2999	Kumulierte Ergebnisse der Vorjahre	1'041'361.93			1'041'361.93
29990	Kumulierte Ergebnisse der Vorjahre	1'041'361.93			1'041'361.93
29990.01	Eigenkapital	1'041'361.93			1'041'361.93
	Total Aktiven	6'072'067.03	8'964'699.40	8'654'173.00	6'382'593.43
	Total Passiven	6'072'067.03	3'205'903.45	2'895'377.05	6'382'593.43
	Aktivenüberschuss				0.00

Konto	Erfolgsrechnung HRM2 Funktionale Gliederung ER HRM2	Rechnung 2025		Budget 2025		Rechnung 2024	
		Aufwand	Ertrag	Aufwand	Ertrag	Aufwand	Ertrag
0	Allgemeine Verwaltung	520'388.39	50'570.75	589'550.00	54'420.00	525'337.30	61'950.55
01	Legislative und Exekutive	47'911.85		60'480.00		44'035.50	
011	Legislative	8'531.60		12'520.00		7'690.90	
0110	Legislative	8'531.60		12'520.00		7'690.90	
0110.3000.01	Löhne, Tag- und Sitzungsgelder an Behörden und Komm.			200.00			
0110.3000.02	Gemeindeweibel	700.00		1'000.00		350.00	
0110.3050.01	AG-Beiträge AHV, IV EO, ALV, Verwaltungskosten			100.00			
0110.3053.01	AG-Beiträge an UVG	2.05				1.00	
0110.3053.01	AG-Beiträge Unfallversicherungen			20.00			
0110.3054.01	AG-Beiträge			50.00			
0110.3055.01	Familienausgleichskasse AG-Beiträge an Krankenversicherung	9.95				3.25	
0110.3055.01	AG-Beiträge Krankentaggeldversicherungen			50.00			
0110.3090.01	Kurskosten			600.00			
0110.3102.01	Stimm- und Wahlmat./Publikationen	227.10		2'000.00		266.95	
0110.3130.01	Übriger Verwaltungsaufwand / Verpackung/Porti	2'262.20		3'000.00		2'339.20	
0110.3132.01	Rechnungsprüfungsorgan	4'654.25		4'500.00		4'163.75	
0110.3158.01	Sesam	156.95		200.00		156.95	
0110.3170.01	Spesenesch. Abstimm.- u. Wahlausschuss	519.10		800.00		409.80	
012	Exekutive	39'380.25		47'960.00		36'344.60	
0120	Exekutive	39'380.25		47'960.00		36'344.60	
0120.3000.01	Sitzungsgelder GR	3'050.00		6'000.00		3'200.15	
0120.3000.02	Sitzungsgelder Kommissionen	1'980.00		2'200.00		1'075.00	
0120.3000.03	Pauschalen/Aufwändungen GR	18'470.40		20'000.00		17'000.00	
0120.3000.04	Pauschalen Kommissionen	2'308.90		2'500.00		2'215.15	
0120.3010.01	Löhne und Entschädigungen	459.60				905.00	
0120.3050.01	AG-Beiträge AHV, IV EO, ALV, Verwaltungskosten	1'249.75		1'800.00		1'366.00	
0120.3053.01	AG-Beiträge Unfallversicherungen	76.30		120.00		71.00	
0120.3054.01	AG-Beiträge	289.55		420.00		316.50	
0120.3055.01	Familienausgleichskasse AG-Beiträge	372.50		320.00		252.15	
0120.3090.01	Krankentaggeldversicherungen Aus- und Weiterbildung des Personals			600.00			
0120.3170.01	Gemeinderatskredit	5'329.00		5'000.00		3'106.45	
0120.3170.02	Speseneschädigungen	5'794.25		8'000.00		5'837.20	
0120.3170.03	div. Spenden, Sponsoring			1'000.00		1'000.00	
02	Allgemeine Dienste	472'476.54	50'570.75	529'070.00	54'420.00	481'301.80	61'950.55
022	Allgemeine Dienste	309'481.25	33'045.45	357'710.00	34'900.00	309'798.68	32'288.55
0220	Allgemeine Dienste	309'481.25	33'045.45	357'710.00	34'900.00	309'798.68	32'288.55
0220.3010.01	Löhne Verwaltungspersonal	195'889.35		208'000.00		186'765.00	
0220.3010.02	Betreuungszulagen	2'295.25		2'160.00		2'510.00	
0220.3010.03	Versicherungsleistungen	-7'976.00		-11'200.00		-4'594.30	
0220.3050.01	AG-Beiträge AHV, IV EO, ALV, Verwaltungskosten	13'314.75		16'000.00		12'404.10	
0220.3052.01	AG-Beiträge Pensionskassen	18'116.60		20'000.00		17'567.25	
0220.3053.01	AG-Beiträge Unfallversicherungen	2'049.85		2'600.00		1'469.80	
0220.3054.01	AG-Beiträge	2'595.95		3'500.00		3'300.40	
0220.3055.01	Familienausgleichskasse AG-Beiträge	2'781.80		3'200.00		2'461.10	
0220.3090.01	Krankentaggeldversicherungen Aus- und Weiterbildung des Personals	976.80		600.00		640.00	

Konto	Erfolgsrechnung HRM2 Funktionale Gliederung ER HRM2	Rechnung 2025		Budget 2025		Rechnung 2024	
		Aufwand	Ertrag	Aufwand	Ertrag	Aufwand	Ertrag
0220.3100.01	Büromaterial	1'269.40		5'000.00		3'982.07	
0220.3101.01	Verbrauchsmaterial	460.00		500.00			
0220.3102.01	Drucksachen, Publikationen	680.10		3'000.00		672.10	
0220.3110.01	Büromöbel und Geräte	1'962.95		3'000.00		38.10	
0220.3118.01	Immaterielle Anlagen (Lizenzen)	15'815.10		22'000.00		14'695.00	
0220.3130.01	Dienstleistungen Dritter (Telefon, Porti)	8'090.40		11'000.00		7'597.31	
0220.3130.02	Übriger Verwaltungsaufwand			500.00		247.10	
0220.3133.01	Informatik-Nutzungsaufwand	17'299.25		30'000.00		18'687.10	
0220.3134.01	Haftpflicht- und Sachvers.prämien	12'398.90		10'500.00		12'909.90	
0220.3150.01	Unterhalt Büromobiliar/Kopierer	4'593.65		10'000.00		11'778.00	
0220.3170.01	Spesenentschädigung	148.30		250.00		268.50	
0220.3199.01	Übriger Betriebsaufwand			200.00		146.20	
0220.3611.01	Entschädigung Kt. für Dienstleistungen	14'950.85		15'000.00		14'485.95	
0220.3632.01	Beiträge an Gemeinden und Gemeindeverbände	1'768.00		1'900.00		1'768.00	
0220.4210.01	Entschädigungen für Amtshandlungen		174.65		500.00		500.00
0220.4250.01	Verkäufe		319.90		500.00		472.40
0220.4260.01	Verschiedene Rückerstattungen		7'506.75		4'500.00		7'762.20
0220.4612.01	Verr. Aufwand SF		9'500.00		17'000.00		9'555.00
0220.4900.01	Verrechnung Papier Schule				400.00		400.00
0220.4910.01	Verrechner Aufwand		15'544.15		12'000.00		13'598.95
029	Verwaltungsliegenschaften	162'995.29	17'525.30	171'360.00	19'520.00	171'503.12	29'662.00
0290	Verwaltungsliegenschaften	21'304.90	159.80	25'760.00	220.00	32'652.29	11'887.00
0290.3010.01	Löhne Hauswart und Reinigungspersonal	5'323.20		5'000.00		4'710.45	
0290.3010.02	Versicherungsleistungen	-279.50					
0290.3050.01	AG-Beiträge AHV, IV EO, ALV, Verwaltungskosten	290.10		320.00		283.45	
0290.3053.01	AG-Beiträge Unfallversicherungen	15.65		30.00		13.85	
0290.3054.01	AG-Beiträge an Familienausgleichskasse	67.10		80.00		65.55	
0290.3055.01	AG-Beiträge Krankentaggeldversicherungen	75.85		80.00		63.70	
0290.3101.01	Putzmittel, div. Verbrauchsmaterial			500.00		73.90	
0290.3111.01	Anschaffung von Mobilien			500.00			
0290.3120.01	Ver- und Entsorgung	756.00		1'300.00		888.70	
0290.3130.01	übriger Verwaltungsaufwand			100.00			
0290.3134.01	Versicherungen	403.10		1'200.00		828.20	
0290.3143.01	Parkplatz MZGB			2'000.00		11'670.64	
0290.3144.01	Baulicher Unterhalt			500.00		148.65	
0290.3151.01	Unterhalt Einrichtungen			500.00			
0290.3170.01	Spesenentschädigungen	153.85		50.00			
0290.3300.40	Planmässige Abschreibungen Hochbauten (linear) Parkplatz	7'173.50		7'200.00		7'173.45	
0290.3300.41	planmässige Abschreibungen Verwaltung	919.15		1'000.00		919.15	
0290.3300.60	Planmässige Abschreibungen Mobilien	818.75		900.00		818.75	
0290.3930.01	Interne Verrechnungen	5'588.15		4'500.00		4'993.85	
0290.4260.01	versch. Rückersattungen		139.80		200.00		11'717.00
0290.4470.01	Liegenschaftsertrag VV		20.00		20.00		170.00
0291	Mehrzweckgebäude	139'379.09	16'115.50	142'200.00	18'000.00	135'776.93	16'475.00
0291.3101.01	Reinigungsmittel/Unterhaltungsmaterial	2'896.34		4'000.00		2'588.68	
0291.3110.01	Anschaffungen von Mobilien und Geräten	1'237.25		1'500.00		235.00	
0291.3111.01	Anschaffung von Mobilien	6'841.00		7'000.00		3'601.90	
0291.3120.01	Ver- und Entsorgung	14'530.25		23'600.00		20'366.45	
0291.3130.01	übriger Verwaltungsaufwand	661.50		800.00		304.35	
0291.3134.01	Versicherungen	3'228.20		4'000.00		3'270.55	
0291.3144.01	Baulicher Unterhalt	42'881.20		29'700.00		42'041.90	
0291.3151.01	Unterhalt Mobilien	2'378.35		1'000.00		968.55	

Konto	Erfolgsrechnung HRM2 Funktionale Gliederung ER HRM2	Rechnung 2025		Budget 2025		Rechnung 2024	
		Aufwand	Ertrag	Aufwand	Ertrag	Aufwand	Ertrag
0291.3300.41	Planmässige Abschreibungen neu	2'332.35		2'500.00		2'332.35	
0291.3910.01	Verrechneter Aufwand	62'392.65		68'100.00		60'067.20	
0291.4260.01	div. Rückerstattungen		515.50		1'000.00		905.00
0291.4472.01	Vergütung für die Benützung von Liegenschaften VV		15'600.00		17'000.00		15'570.00
0292	Altes Schulhaus	2'311.30	1'250.00	3'400.00	1'300.00	3'073.90	1'300.00
0292.3120.01	Ver- und Entsorgung	1'944.35		1'600.00		2'230.00	
0292.3130.01	übriger Verwaltungsaufwand			200.00			
0292.3134.01	Versicherungen	366.95		600.00		433.10	
0292.3144.01	Baulicher Unterhalt			1'000.00		410.80	
0292.4472.01	Vergütung für die Benützung Liegenschaften VV		1'250.00		1'300.00		1'300.00
1	Öffentliche Ordnung und Sicherheit, Verteidigung	128'780.30	74'636.59	174'510.00	147'000.00	118'993.00	104'809.75
11	Öffentliche Sicherheit	571.35		600.00		538.80	
111	Polizei	571.35		600.00		538.80	
1110	Polizei	571.35		600.00		538.80	
1110.3631.01	Polizei, Interventionskosten	571.35		600.00		538.80	
14	Allgemeines Rechtswesen	47'760.10	13'056.64	93'210.00	80'000.00	48'451.45	38'321.30
140	Allgemeines Rechtswesen	47'760.10	13'056.64	93'210.00	80'000.00	48'451.45	38'321.30
1400	Allgemeines Rechtswesen	47'760.10	13'056.64	93'210.00	80'000.00	48'451.45	38'321.30
1400.3000.01	Entschädigungen Kommissionen	200.00		150.00		240.00	
1400.3053.01	AG-Beiträge an die Unfallversicherung	0.60		20.00		0.70	
1400.3054.01	AG-Beiträge an die Familienausgleichskasse			20.00			
1400.3055.01	AG-Beiträge Krankentaggeldversicherung	2.85		20.00		3.25	
1400.3102.01	Drucksachen, Inserate			500.00			
1400.3102.02	Drucksachen, Inserate Bau	2'035.20		6'000.00		3'658.15	
1400.3130.01	Gebühren Dritter Bau	7'435.75		14'000.00		6'677.95	
1400.3130.02	Übriger Verw.aufwand/EWKO	1'772.00		2'500.00		1'348.90	
1400.3132.01	Vermessungswerk	3'782.45		6'000.00		2'023.60	
1400.3611.01	Vermessungswerk, Revision					1'647.40	
1400.3612.01	Bauverwaltung	18'588.25		50'000.00		20'391.50	
1400.3612.02	Regionale Bauverwaltung, Sockelbeitrag	13'943.00		14'000.00		12'460.00	
1400.4210.01	Gebühren für Amtshandlungen		647.96		2'500.00		2'389.60
1400.4210.02	Gebührenerträge Bau		5'550.00		55'000.00		20'517.50
1400.4260.01	Verschiedene Rückerstattungen		933.18		2'500.00		3'221.50
1400.4260.02	Rückerstattungen Bau		5'925.50		20'000.00		12'192.70
15	Feuerwehr	50'693.50	55'045.95	51'400.00	56'000.00	53'349.00	58'867.45
150	Feuerwehr	50'693.50	55'045.95	51'400.00	56'000.00	53'349.00	58'867.45
1500	Feuerwehr	50'693.50	55'045.95	51'400.00	56'000.00	53'349.00	58'867.45
1500.3134.01	Sachversicherungen			100.00			
1500.3144.01	Unterhalt Wehrdienstmagazine			500.00			
1500.3144.03	Löschweizer Dörfli, Unterhalt					982.70	
1500.3181.01	Tatsächliche Forderungsverluste	688.50		800.00		1'412.30	
1500.3612.01	Feuerwehr Uetendorf plus	50'005.00		50'000.00		50'954.00	
1500.4200.01	Wehrdienstersatzabgaben		49'045.95		50'000.00		52'867.45
1500.4472.01	Mietertrag Magazin		6'000.00		6'000.00		6'000.00
16	Verteidigung	29'755.35	6'534.00	29'300.00	11'000.00	16'653.75	7'621.00
162	Zivile Verteidigung	29'755.35	6'534.00	29'300.00	11'000.00	16'653.75	7'621.00
1620	Zivilschutz	27'786.40	6'534.00	28'300.00	11'000.00	14'987.80	7'621.00
1620.3120.01	Ver- und Entsorgung	2'642.85		1'000.00		1'239.95	

Konto	Erfolgsrechnung HRM2 Funktionale Gliederung ER HRM2	Rechnung 2025		Budget 2025		Rechnung 2024	
		Aufwand	Ertrag	Aufwand	Ertrag	Aufwand	Ertrag
1620.3130.01	Dienstleistungen Dritter	100.00					
1620.3134.01	Sachversicherungsprämien	662.25		100.00		104.50	
1620.3144.01	Liegenschaftsunterhalt	10'675.65		14'100.00		4'151.10	
1620.3612.01	Beiträge Sitzgemeinde	13'705.65		13'100.00		9'492.25	
1620.4260.01	Rückerstattungen		2'054.00				1'094.00
1620.4472.01	Raumbenützung		4'480.00		5'000.00		4'570.00
1620.4501.01	Entnahmen aus Fonds				6'000.00		1'957.00
1627	Regionaler Führungsstab	1'968.95		1'000.00		1'665.95	
1627.3612.01	EWG Uetendorf, Reg. Führungsorgan	1'968.95		1'000.00		1'665.95	
2	Bildung	1'218'709.08	369'277.20	1'194'248.00	361'600.00	1'299'079.32	351'359.90
21	Obligatorische Schule	1'218'709.08	369'277.20	1'194'248.00	361'600.00	1'299'079.32	351'359.90
211	Eingangsstufe	255'564.09	85'317.25	227'217.00	81'000.00	234'747.22	79'725.45
2111	Basisstufe	255'564.09	85'317.25	227'217.00	81'000.00	234'747.22	79'725.45
2111.3104.01	Schulmaterial / Lehrmittel	7'720.39		7'800.00		7'268.07	
2111.3110.01	Anschaffungen	949.35		1'000.00		1'054.30	
2111.3150.01	Unterhalt Mobilien			300.00			
2111.3171.01	Exkursionen/Veranstaltungen, Schulreisen	693.35		900.00		767.15	
2111.3611.01	LA-Beiträge an Kanton (Lehrerbesoldungen)	246'201.00		217'217.00		225'657.70	
2111.4631.01	Rückerstattungen des Kantons		85'317.25		81'000.00		79'725.45
212	Primarstufe	319'404.79	101'135.15	303'281.00	85'000.00	296'452.00	102'522.25
2120	Primarstufe	319'404.79	101'135.15	303'281.00	85'000.00	296'452.00	102'522.25
2120.3104.01	Schulmaterial / Lehrmittel	12'814.49		13'000.00		14'472.30	
2120.3110.01	Anschaffungen	1'761.70		1'800.00		103.10	
2120.3150.01	Unterhalt von Mobilien	1'588.75		1'600.00		1'279.25	
2120.3171.01	Exkursionen, Veranstaltungen, Schulreisen	1'624.00		1'900.00		1'898.00	
2120.3611.01	LA-Beiträge an Kanton (Lehrerbesoldungen)	233'373.40		204'981.00		212'726.00	
2120.3612.01	Schulgelder an andere Gemeinden / besondere Massnahmen	68'242.45		80'000.00		65'973.35	
2120.4631.01	Rückerstattungen des Kantons		101'135.15		85'000.00		102'522.25
213	Oberstufe	310'497.15	94'470.75	330'000.00	100'000.00	444'057.00	84'277.00
2130	Sekundarstufe I	310'497.15	94'470.75	330'000.00	100'000.00	444'057.00	84'277.00
2130.3612.01	Schulgelder an andere Gemeinden	310'497.15		330'000.00		444'057.00	
2130.4631.01	Rückerstattungen des Kantons		94'470.75		100'000.00		84'277.00
214	Musikschulen	41'848.20		35'000.00		38'272.00	
2140	Musikschulen	41'848.20		35'000.00		38'272.00	
2140.3636.01	Beitrag an Musikschulen	41'848.20		35'000.00		38'272.00	
217	Schulliegenschaften	234'747.25	87'821.05	242'800.00	95'600.00	232'625.80	84'835.20
2170	Schulliegenschaften	234'747.25	87'821.05	242'800.00	95'600.00	232'625.80	84'835.20
2170.3000.01	Tag- und Sitzungsgelder					30.00	
2170.3010.01	Löhne Abwarte / Aushilfen	105'425.00		105'000.00		101'727.25	
2170.3010.02	Betreuungszulagen	540.00		500.00		480.00	
2170.3050.01	AG-Beiträge AHV IV EL, EO, Verwaltungskosten	6'372.90		6'500.00		6'125.55	
2170.3052.01	AG-Beiträge Pensionskassen	8'527.20		9'200.00		8'444.40	
2170.3053.01	AG-Beiträge an Unfallversicherung	950.50		1'100.00		910.85	
2170.3054.01	AG-Beiträge Familienausgleichskasse	1'472.70		1'600.00		1'415.80	
2170.3055.01	AG Beiträge Krankentaggeldversicherungen	1'497.00		1'200.00		1'000.55	
2170.3090.01	Aus- und Weiterbildung des Personals			300.00			

Konto	Erfolgsrechnung HRM2 Funktionale Gliederung ER HRM2	Rechnung 2025		Budget 2025		Rechnung 2024	
		Aufwand	Ertrag	Aufwand	Ertrag	Aufwand	Ertrag
2170.3101.01	Reinigungsmittel/Verbrauchsmaterial	3'362.00		4'500.00		2'373.45	
2170.3110.01	Anschaffung von Mobilien	549.75		1'000.00		60.70	
2170.3111.01	Anschaffung Mobilien und Geräte	1'004.30		1'000.00		73.90	
2170.3120.01	Ver- und Entsorgung Liegenschaften VV	23'378.75		24'600.00		20'993.50	
2170.3130.01	Dienstleistungen Dritter	45.60		500.00			
2170.3134.01	Übriger Aufwand/Versicherungen	2'041.85		3'000.00		2'057.65	
2170.3144.01	Liegenschaftsunterhalt	16'280.25		15'500.00		25'364.30	
2170.3144.02	Eisbahn			500.00			
2170.3144.03	Aussenanlage	14'925.00		16'500.00		15'372.50	
2170.3151.01	Unterhalt Mobilien	1'866.40		3'000.00			
2170.3161.01	Miete, Benützungskosten			500.00			
2170.3170.01	Spesenentschädigungen	908.50		800.00		560.00	
2170.3199.01	übriger Verwaltungsaufwand	89.00		300.00		124.85	
2170.3300.40	Planmässige Abschreibungen Hochbauten (linear)	21'926.30		22'000.00		21'926.30	
2170.3300.41	Planmässige Abschreibungen Hochbauten neu	21'964.25		22'000.00		21'964.25	
2170.3612.01	int. Verrechnung Kehrrecht	1'620.00		1'700.00		1'620.00	
2170.4260.01	Versch. Rückerstattungen		4'800.00		7'000.00		9'600.00
2170.4472.01	Liegenschaftsertrag		16'878.40		16'500.00		11'268.00
2170.4612.01	Verrechnung Sammelstelle		3'750.00		4'000.00		3'900.00
2170.4910.01	Verrechneter Aufwand		62'392.65		68'100.00		60'067.20
219	Obligatorische Schule	56'647.60	533.00	55'950.00		52'925.30	
2190	Schulleitung und Schulverwaltung	50'060.80	533.00	50'950.00		46'313.20	
2190.3000.01	Löhne, Tag- und Sitzungsgelder am Behörden und Kommissionen	2'992.10		4'000.00		3'324.90	
2190.3000.02	Pauschalen Schulkommission/Aufwändungen	1'810.00		3'000.00		1'500.00	
2190.3050.01	AG-Beiträge AHV IV EL, EO, Verwaltungskosten	11.80		500.00		9.75	
2190.3053.01	AG-Beiträge Unfallversicherung	13.95		50.00		14.00	
2190.3054.01	AG-Beiträge an Familienausgleichskasse	2.70		100.00		2.25	
2190.3055.01	AG Beiträge Krankentaggeldversicherungen	68.20		100.00		65.10	
2190.3090.01	Übriger Personalaufwand, Weiterbildung	720.00		1'200.00		150.00	
2190.3101.01	Verbrauchsmaterial	2'342.60		2'600.00		1'552.15	
2190.3103.01	Bibliothek/Medien	1'885.85		1'900.00		1'869.10	
2190.3103.02	Fachzeitschriften/Abos	368.00		500.00		368.00	
2190.3110.01	Anschaffungen	6'791.00		6'800.00		9'439.35	
2190.3130.01	Dienstleistungen Dritter (Telefon, Porti, Gebühren)	4'390.70		4'500.00		2'650.90	
2190.3150.01	Unterhalt Mobilien, Kopierer	2'116.60		4'900.00		3'317.25	
2190.3150.02	Unterhalt/Material Sport	459.25		1'000.00		721.50	
2190.3150.03	Elektrokontrolle Geräte	1'986.90		2'500.00		1'851.00	
2190.3153.01	Unterhalt/Ersatzmaterial ICT	2'710.00		2'500.00		2'350.00	
2190.3170.01	Spesen, div. Auslagen (SK)	842.35		1'100.00		1'584.35	
2190.3171.01	Veranstaltungen Sporttage, Projektwoche, Weihnachten, Schluss	5'452.05		6'200.00		4'399.50	
2190.3612.01	EWG Wattenwil, Material Ambulatorium	-245.75				245.75	
2190.3612.02	Schulsozialarbeit	4'640.00				1'933.35	
2190.3636.01	Heilpädagogische Schule Region Thun	100.00		100.00		100.00	
2190.3900.01	Verrechnung Papier			400.00		400.00	
2190.3910.01	interne Verrechnungen	10'602.50		7'000.00		8'465.00	
2190.4260.01	Rückerstattungen		533.00				
2195	Schülertransporte	6'586.80		5'000.00		6'612.10	
2195.3130.01	Schülertransporte	6'586.80		5'000.00		6'612.10	

Konto	Erfolgsrechnung HRM2 Funktionale Gliederung ER HRM2	Rechnung 2025		Budget 2025		Rechnung 2024	
		Aufwand	Ertrag	Aufwand	Ertrag	Aufwand	Ertrag
3	Kultur, Sport und Freizeit, Kirche	11'301.40		12'530.00		11'042.00	
32	Kultur, übrige	6'271.80		6'000.00		5'710.05	
322	Konzert und Theater	3'200.00		3'000.00		3'000.00	
3220	Konzert und Theater	3'200.00		3'000.00		3'000.00	
3220.3636.01	Beiträge an kulturelle Vereine	3'200.00		3'000.00		3'000.00	
329	Kultur	3'071.80		3'000.00		2'710.05	
3290	Übrige Kultur	3'071.80		3'000.00		2'710.05	
3290.3170.01	Jungbürgerfeier, div.	867.10		1'000.00		799.05	
3290.3632.01	Gemeindeverband Kulturförderung Region Thun	2'204.70		2'000.00		1'911.00	
34	Sport und Freizeit	5'029.60		6'530.00		5'331.95	
341	Sport	600.00		600.00		600.00	
3410	Sport	600.00		600.00		600.00	
3410.3636.01	Beiträge an Sportvereine	600.00		600.00		600.00	
342	Freizeit	4'429.60		5'930.00		4'731.95	
3420	Freizeit	4'429.60		5'930.00		4'731.95	
3420.3010.01	Löhne, Tag- und Sitzungsgelder des Betriebspersonals			300.00			
3420.3053.01	AG-Beiträge Unfallversicherung			20.00			
3420.3055.01	AG Beiträge Krankentaggeldversicherungen			10.00			
3420.3101.01	Unterhaltsmaterial			500.00			
3420.3141.01	Unterhalt Wanderweg			500.00		234.15	
3420.3636.01	Beitrag an Berner Wanderwege	179.60		200.00		177.80	
3420.3636.02	Ferienpass	250.00		400.00		320.00	
3420.3910.01	Verrechneter Aufwand Strassen	4'000.00		4'000.00		4'000.00	
4	Gesundheit	4'159.05		5'980.00		4'118.60	
41	Spitäler, Kranken- und Pflegeheime	120.00		150.00		120.00	
412	Alters-, Kranken- und Pflegeheime	120.00		150.00		120.00	
4120	Alters-, Kranken- und Pflegeheime	120.00		150.00		120.00	
4120.3634.01	Beitrag Altersheim Riggisberg	120.00		150.00		120.00	
42	Ambulante Krankenpflege	50.00		50.00		50.00	
421	Ambulante Krankenpflege	50.00		50.00		50.00	
4210	Ambulante Krankenpflege	50.00		50.00		50.00	
4210.3636.01	Vereinsbeitrag an SPITEX	50.00		50.00		50.00	
43	Gesundheit	3'989.05		5'780.00		3'948.60	
432	Krankheitsbekämpfung, übrige	100.00		100.00		100.00	
4320	Krankheitsbekämpfung, übrige	100.00		100.00		100.00	
4320.3636.01	Verschiedene Beiträge (Lungenliga)	100.00		100.00		100.00	
433	Schulgesundheitsdienst	3'889.05		5'680.00		3'848.60	
4330	Schulgesundheitsdienst	743.60		1'530.00		380.00	
4330.3010.01	Entschädigungen	62.50		400.00			
	Gesundheitsvorsorge						
4330.3053.01	AG-Beiträge Unfallversicherung	0.20		20.00			
4330.3055.01	AG Beiträge Krankentaggeldversicherungen	0.90		10.00			

Konto	Erfolgsrechnung HRM2 Funktionale Gliederung ER HRM2	Rechnung 2025		Budget 2025		Rechnung 2024	
		Aufwand	Ertrag	Aufwand	Ertrag	Aufwand	Ertrag
4330.3106.01	Material Gesundheitsvorsorge			100.00			
4330.3136.01	Schularzthonorar	680.00		1'000.00		380.00	
4331	Schulzahnpflege	3'145.45		4'150.00		3'468.60	
4331.3101.01	Betriebs- und Verbrauchsmaterial	32.45		100.00		70.60	
4331.3132.01	Entschädigung Schulzahnpflege	248.00		500.00		248.00	
4331.3136.01	Honorare privatärztliche Tätigkeit	2'865.00		3'500.00		3'150.00	
4331.3170.01	Spesenentschädigungen			50.00			
5	Soziale Sicherheit	790'496.45	39'185.35	878'800.00	54'500.00	794'893.25	38'739.00
53	Alter + Hinterlassene	208'696.65		232'400.00		223'857.70	
531	Alters- und Hinterlassenenversicherung AHV	12'252.15		12'000.00		12'067.20	
5310	Alters- und Hinterlassenenversicherung AHV	12'252.15		12'000.00		12'067.20	
5310.3612.01	Gemeindeanteil AHV-Zweigstelle Wwil	12'252.15		12'000.00		12'067.20	
532	Ergänzungsleistungen AHV/IV	195'758.00		219'600.00		208'607.00	
5320	Ergänzungsleistungen AHV/IV	195'758.00		219'600.00		208'607.00	
5320.3631.60	Lastenausgleichsleistungen AHV/IV	195'758.00		219'600.00		208'607.00	
535	Leistungen an das Alter	686.50		800.00		3'183.50	
5350	Leistungen an das Alter	686.50		800.00		3'183.50	
5350.3170.01	Seniorenausflug/Leistungen an Pensionierte	31.50				2'693.50	
5350.3199.01	Jubilare	555.00		700.00		390.00	
5350.3635.01	Beitrag Pro Senecute	100.00		100.00		100.00	
54	Familie und Jugend	44'015.35	39'185.35	73'800.00	54'500.00	56'601.05	38'739.00
541	Familienzulagen	2'081.00		4'500.00		3'093.00	
5410	Familienzulagen	2'081.00		4'500.00		3'093.00	
5410.3621.60	Lastenausgleichsbeiträge an Kanton	2'081.00		4'500.00		3'093.00	
543	Alimentenbevorschussung und -inkasso	9'307.40	12'394.00	10'000.00	8'000.00	10'159.60	4'656.00
5430	Alimentenbevorschussung und -inkasso	9'307.40	12'394.00	10'000.00	8'000.00	10'159.60	4'656.00
5430.3130.01	Frauenverband Betriebskosten	9'307.40		10'000.00		10'159.60	
5430.4260.01	Rückerstattungen		12'394.00		8'000.00		4'656.00
544	Jugendschutz	935.00		1'300.00		996.00	
5440	Jugendschutz allgemein	935.00		1'300.00		996.00	
5400.3636.03	Mütter- und Väterberatung Kanton Bern	100.00		100.00		100.00	
5440.3130.01	pro Juventute, Elternbriefe			300.00		61.00	
5440.3612.02	offene Jugendarbeit	835.00		900.00		835.00	
545	Leistungen an Familien	31'691.95	26'791.35	58'000.00	46'500.00	42'352.45	34'083.00
5451	Kinderkrippen und Kinderhorte	23'287.95	20'348.71	50'000.00	40'000.00	30'927.70	24'943.20
5451.3612.01	KITA	23'287.95		50'000.00		30'927.70	
5451.4611.01	Rückerstattungen des Kantons		20'348.71		40'000.00		24'943.20
5452	Tageseltern	8'404.00	6'442.64	8'000.00	6'500.00	11'424.75	9'139.80
5452.3636.02	Tageselternverein	8'404.00		8'000.00		11'424.75	
5452.4611.01	Rückerstattungen des Kantons		6'442.64		6'500.00		9'139.80
57	Sozialhilfe und Asylwesen	537'784.45		572'600.00		514'434.50	
579	Sozialhilfe	537'784.45		572'600.00		514'434.50	

Konto	Erfolgsrechnung HRM2 Funktionale Gliederung ER HRM2	Rechnung 2025		Budget 2025		Rechnung 2024	
		Aufwand	Ertrag	Aufwand	Ertrag	Aufwand	Ertrag
5790	Sozialhilfe	200.00		200.00		200.00	
5790.3636.01	Verein für Notwohnungen	200.00		200.00		200.00	
5796	Regionaler Sozialdienst	19'637.05		18'000.00		13'726.65	
5796.3612.01	Beitrag reg. Sozialdienst	19'637.05		18'000.00		13'726.65	
5799	Lastenausgleich Soziales	517'947.40		554'400.00		500'507.85	
5799.3611.01	Vergütung der Gemeinde an den Staat	517'947.40		554'400.00		500'507.85	
6	Verkehr und Nachrichtenübermittlung	228'345.67	7'957.90	252'600.00	7'500.00	236'201.50	6'699.50
61	Strassenverkehr	161'003.82	7'957.90	180'700.00	7'500.00	161'565.95	6'699.50
615	Gemeindestrassen	161'003.82	7'957.90	180'700.00	7'500.00	161'565.95	6'699.50
6150	Gemeindestrassen	161'003.82	7'957.90	180'700.00	7'500.00	161'565.95	6'699.50
6150.3101.01	Verbrauchs- u. Unterhaltsmaterial	6'275.65		10'000.00		8'275.70	
6150.3120.01	Strassenbeleuchtung (Energie)	947.10		1'800.00		1'472.30	
6150.3141.01	Unterhalt Strassen-Verkehrswege	32'149.32		30'000.00		30'234.65	
6150.3141.02	Unterhalt Strassenbeleuchtung	4'669.90		5'000.00		5'984.45	
6150.3141.04	Wegmeisterdienst extern	63'706.95		75'000.00		61'916.90	
6150.3161.01	Miet- und Benützungskosten	810.00		1'000.00		960.00	
6150.3170.01	Spesenentschädigungen	55.00		100.00			
6150.3199.01	Uebrigere Verwaltungsaufwand	20.00		700.00		352.00	
6150.3300.10	Planmässige Abschreibungen linear	22'063.45		22'100.00		22'063.50	
6150.3300.11	Planmässige Abschreibungen neu	30'306.45		35'000.00		30'306.45	
6150.4260.01	Rückerstattungen Dritter		1'580.00		1'000.00		660.00
6150.4631.01	Kantonsbeitrag		377.90		500.00		39.50
6150.4910.01	Verrechneter Aufwand		6'000.00		6'000.00		6'000.00
62	Öffentlicher Verkehr	67'341.85		71'900.00		74'635.55	
629	Öffentlicher Verkehr	67'341.85		71'900.00		74'635.55	
6290	Öffentlicher Verkehr	589.85		1'100.00		10'188.15	
6290.3144.01	Unterhalt Haltestellen			500.00		9'610.00	
6290.3161.01	Miet- und Benützungskosten	100.00		100.00		100.00	
6290.3612.01	Regionale Verkehrskonferenz	489.85		500.00		478.15	
6291	Gemeindeanteil Öffentlicher Verkehr	66'752.00		70'800.00		64'447.40	
6291.3631.60	Gemeindeanteil Lastenausgleich öff. Verkehr	66'752.00		70'800.00		64'447.40	
7	Umweltschutz und Raumordnung	448'223.33	416'250.07	493'656.00	454'605.00	406'119.58	373'288.43
71	Wasserversorgung	138'929.74	138'929.74	153'265.00	153'265.00	120'691.75	120'691.75
710	Wasserversorgung	138'929.74	138'929.74	153'265.00	153'265.00	120'691.75	120'691.75
7101	Wasserversorgung	138'929.74	138'929.74	153'265.00	153'265.00	120'691.75	120'691.75
7101.3000.01	[Gemeindebetrieb] Entschäd., Tag-u. Sitzungsgelder			200.00			
7101.3010.01	Kommissionen						
7101.3010.01	Löhne	512.00		1'300.00		1'004.00	
7101.3050.01	AG-Beiträge AHV IV EL, EO, Verwaltungskosten			80.00			
7101.3053.01	AG-Beiträge Unfallversicherung	1.50		10.00		2.90	
7101.3054.01	FAK-Beiträge			10.00			
7101.3055.01	AG Beiträge	7.30		15.00		9.35	
7101.3100.01	Krankentaggeldversicherungen						
7101.3100.01	Büromat., Drucksachen, Inserate			100.00			
7101.3111.01	Anschaffungen Wasseruhren /Mobilien	1'135.80		5'000.00			
7101.3118.01	Leitungskataster			2'500.00		288.00	

Konto	Erfolgsrechnung HRM2 Funktionale Gliederung ER HRM2	Rechnung 2025		Budget 2025		Rechnung 2024	
		Aufwand	Ertrag	Aufwand	Ertrag	Aufwand	Ertrag
7101.3120.01	Wasserankauf	63'616.03		70'000.00		59'716.50	
7101.3130.01	Uebrigere Verwaltungsaufwand	306.92		800.00		86.50	
7101.3134.01	Versicherungen			500.00			
7101.3143.01	Baulicher Unterhalt Leitungsnetz	11'972.52		29'000.00		20'271.95	
7101.3143.02	Brunnemeister extern	1'500.00		5'000.00		1'500.00	
7101.3170.01	Spesenentschädigungen			100.00			
7101.3181.01	Forderungsverluste	0.01		50.00			
7101.3199.01	Vorsteuerkürzung MWST			100.00			
7101.3199.02	übriger Aufwand	-1'569.60					
7101.3300.30	Planmässige Abschreibungen Linear	4'307.55		4'500.00		4'307.55	
7101.3409.01	Übrige Passivzinsen	1'578.25					
7101.3510.10	Einlage in SF Werterhaltung	22'105.00		26'000.00		25'705.00	
7101.3510.50	Einlage in SF Werterhalt Anschlussgebühren	3'600.00		5'000.00		4'800.00	
7101.3612.02	verr. Personalaufwand	3'000.00		3'000.00		3'000.00	
7101.4240.01	Gebühren, Taxen, Zählermiete		51'135.24		51'000.00		51'105.00
7101.4240.50	Anschlussgebühren		3'600.00		5'000.00		4'800.00
7101.4250.01	Erlös aus Wasserverkauf		69'859.90		71'500.00		50'583.00
7101.4260.01	Rückerstattungen Dritter				500.00		0.21
7101.4409.01	verr. Zinsen		5'071.60		3'500.00		6'760.50
7101.4510.01	Entnahme aus SF Werterhalt		9'263.00		4'500.00		6'466.45
7101.4631.01	Beiträge von Kantonen und Konkordaten				3'000.00		
7101.9010.01	Abschluss Ertragsüberschuss	26'856.46					
7101.9011.01	Abschluss Aufwandüberschuss				14'265.00		976.59
72	Abwasserentsorgung	149'648.59	149'648.59	150'110.00	150'110.00	135'305.48	135'305.48
720	Abwasserentsorgung	149'648.59	149'648.59	150'110.00	150'110.00	135'305.48	135'305.48
7201	Abwasserentsorgung [Gemeindebetrieb]	149'648.59	149'648.59	150'110.00	150'110.00	135'305.48	135'305.48
7201.3000.01	Entschädigungen, Tag- u. Sitzungsgelder Kommissionen			200.00			
7201.3010.01	Löhne	508.00		1'300.00			
7201.3050.01	AG-Beiträge AHV; IV; EO			80.00			
7201.3053.01	AG-Beiträge Unfallversicherung	1.45		10.00			
7201.3054.01	FAK-Beiträge			10.00			
7201.3055.01	AG Beiträge	7.20		10.00			
7201.3118.01	Krankentaggeldversicherungen						
7201.3130.01	Leitungskataster			2'000.00		1'792.00	
7201.3130.01	Porti, Versicherungen	2'843.81		150.00		86.50	
7201.3130.02	Beitrag an Flurgenossenschaft	2'106.90		2'300.00		2'106.90	
7201.3143.01	Unterhalt Kanalisationsnetz	850.50		10'000.00		10'769.50	
7201.3181.01	Tatsächliche Forderungsverluste			50.00		0.21	
7201.3199.01	Übriger Aufwand	1'882.50		500.00			
7201.3300.30	Planmässige Abschreibungen neu	12'824.30		12'000.00		12'281.85	
7201.3409.01	Übrige Passivzinsen	4'725.30					
7201.3510.10	Einlage in SF Werterhalt	47'754.00		63'000.00		64'658.00	
7201.3510.50	Einlage in SF Werterhalt Anschlussgebühren	14'850.00		5'000.00		2'250.00	
7201.3612.01	verr. Personalaufwand	3'000.00		3'000.00		3'000.00	
7201.3632.01	Betriebsbeitrag an Gemeindeverband	24'902.10		35'000.00		30'085.25	
7201.3632.02	Beitrag an kant. Abwasserfonds	2'726.15		3'500.00		2'387.45	
7201.3632.03	Betriebsbeiträge an Gemeinden	1'064.50		6'000.00		2'099.00	
7201.3632.04	ARA Gürbetal, Werterhalt	6'752.50		6'000.00		3'788.75	
7201.4240.01	Gebühren, Taxen, Zählermiete		31'328.04		32'000.00		31'190.00
7201.4240.02	Benützungsgebühren		75'888.70		71'300.00		64'354.00
7201.4240.50	Anschlussgebühren		14'850.00		5'000.00		2'250.00
7201.4260.01	Diverse Rückerstattungen				200.00		1.07
7201.4409.01	verr. Zinsen		8'005.05		4'000.00		4'183.95
7201.4510.01	Entnahme aus SF Werterhaltung		19'576.80		28'000.00		21'762.45
7201.9010.01	Abschluss Ertragsüberschuss	22'849.38					

Konto	Erfolgsrechnung HRM2 Funktionale Gliederung ER HRM2	Rechnung 2025		Budget 2025		Rechnung 2024	
		Aufwand	Ertrag	Aufwand	Ertrag	Aufwand	Ertrag
7201.9011.01	Abschluss Aufwandüberschuss				9'610.00		11'564.01
73	Abfall	91'118.59	91'118.59	99'780.00	99'780.00	78'080.15	78'080.15
730	Abfall	91'118.59	91'118.59	99'780.00	99'780.00	78'080.15	78'080.15
7301	Abfall [Gemeindebetrieb]	91'118.59	91'118.59	99'780.00	99'780.00	78'080.15	78'080.15
7301.3000.01	Entschädigungen, Tag- und Sitzungsgelder Kommissionen	30.00			200.00	330.00	
7301.3010.01	Löhne des Verwaltungs- und Betriebspersonals			250.00			
7301.3050.01	AG-Beiträge AHV IV EL, EO, Verwaltungskosten			50.00		2.00	
7301.3053.01	AG-Beiträge Unfallversicherung	0.10		10.00		0.95	
7301.3054.01	AG-Beiträge an Familienausgleichskasse					0.45	
7301.3055.01	AG-Beiträge Krankentaggeldversicherungen	0.45		10.00		3.20	
7301.3101.01	Kehrriechmaterial AVAG	3'174.64		5'000.00		4'661.79	
7301.3102.01	Büromat., Drucksachen, Inserate			200.00			
7301.3130.01	Abfuhr- und Deponiekosten Hauskehrriech	52'948.60		55'000.00		51'774.20	
7301.3130.02	Abfuhr- und Deponiekosten Spezialsammlungen	6'451.50		10'000.00		8'275.50	
7301.3130.03	Entsorgungskosten Kadaver	7'427.50		6'500.00		4'163.30	
7301.3130.04	div. Auslagen			800.00			
7301.3144.01	baul. Unterhalt Sammelstellen	12'118.00		11'500.00			
7301.3160.01	Pachtzins Oelsammelstelle	300.00		300.00		300.00	
7301.3170.01	Spesenentschädigungen			100.00			
7301.3181.01	Tatsächliche Forderungsverluste			110.00		1.86	
7301.3181.02	Forderungsverluste Hundetaxe			50.00			
7301.3199.01	Uebrigere Verwaltungsaufwand			200.00			
7301.3612.01	verr. Personalaufwand	7'250.00		8'000.00		7'455.00	
7301.3632.01	Beitrag an Kadaversammelstelle	1'417.80		1'500.00		1'111.90	
7301.4240.01	Kehrriechgrundgebühren		26'125.00		26'000.00		25'506.25
7301.4240.02	Entsorgungsgebühren Kadaver		7'347.65		6'500.00		4'158.05
7301.4250.01	Verkauf Kehrriechmarken		15'874.10		15'000.00		15'691.40
7301.4250.02	Verkauf von Altmaterial				1'000.00		33.60
7301.4260.01	div. Rückerstattungen		207.50		200.00		195.20
7301.4409.01	Verrechneter Ertrag		542.60		600.00		1'105.65
7301.4612.01	int. Verrechnung Kehrriech Schulhaus		1'620.00		1'700.00		1'620.00
7301.4612.02	Uebertrag Nettoertrag Robi Dog		2'315.55		1'400.00		418.00
7301.4614.01	Gebührengutschriften der AVAG		27'909.25		23'000.00		27'309.05
7301.9011.01	Abschluss Aufwandüberschuss		9'176.94		24'380.00		2'042.95
74	Verbauungen	15'467.26		31'880.00	5'000.00	17'512.55	
741	Gewässerverbauungen	15'467.26		30'880.00	5'000.00	17'512.55	
7410	Gewässerverbauungen	15'467.26		30'880.00	5'000.00	17'512.55	
7410.3000.01	Entschädigungen	180.00		500.00		60.00	
7410.3050.01	AHV Beiträge			50.00		3.90	
7410.3053.01	AG-Beiträge an Unfallversicherung	0.55		10.00		0.15	
7410.3054.01	FAK-Beiträge			10.00		0.90	
7410.3055.01	AG-Beiträge an Krankenversicherung	2.60		10.00		0.80	
7410.3130.01	Gewässerunterhalt durch Dritte	5'460.20		17'000.00		5'370.85	
7410.3170.01	Spesen			100.00			
7410.3199.01	übriger Verwaltungsaufwand			200.00			
7410.3300.20	Planmässige Abschreibungen	2'286.30		5'000.00		4'499.95	
7410.3632.01	Beiträge an Gemeinden und Gemeindeverbände	7'537.61		8'000.00		7'576.00	
7410.4260.01	diverse Rückerstattungen				1'000.00		
7410.4631.01	Beiträge an Unterhalt				4'000.00		
745	Naturgefahren			1'000.00			
7450	Naturgefahren			1'000.00			

Konto	Erfolgsrechnung HRM2 Funktionale Gliederung ER HRM2	Rechnung 2025		Budget 2025		Rechnung 2024	
		Aufwand	Ertrag	Aufwand	Ertrag	Aufwand	Ertrag
7450.3134.01	Sachversicherungsprämien (Einsatzkostenversicherung)			1'000.00			
75	Arten- und Landschaftsschutz			440.00		104.65	
750	Arten- und Landschaftsschutz			440.00		104.65	
7500	Arten- und Landschaftsschutz			440.00		104.65	
7500.3010.01	Löhne			200.00		69.15	
7500.3053.01	AG -Beiträge an die Unfallversicherung			10.00		0.20	
7500.3055.01	AG-Beiträge an die Krankenversicherung			10.00		0.95	
7500.3130.01	div. Auslagen, Porti			200.00		34.35	
7500.3170.01	Reisekosten und Spesen			20.00			
77	Übriger Umweltschutz	50'285.00	36'553.15	53'281.00	46'450.00	51'696.60	39'211.05
771	Friedhof und Bestattung	44'965.00	31'233.15	47'881.00	41'050.00	47'904.90	35'419.35
7710	Friedhof und Bestattung allgemein	44'965.00	31'233.15	47'881.00	41'050.00	47'904.90	35'419.35
7710.3000.01	Entschädigungen, Tag- und Sitzungsgelder Kommissionen	2'010.00		2'500.00		2'550.00	
7710.3053.01	AG-Beiträge Unfallversicherung	5.85		10.00		7.40	
7710.3055.01	AG Beiträge	28.65		50.00		29.45	
7710.3101.01	Krankentaggeldversicherungen						
7710.3101.01	Verbrauchs- und Unterhaltsmaterial			100.00			
7710.3120.01	Ver- und Entsorgung	1'044.95		1'500.00		1'636.15	
7710.3130.01	Friedhofgärtnerei	28'808.65		28'000.00		24'754.90	
7710.3130.02	Bestattungskosten	3'502.55					
7710.3134.01	Versicherungsprämien	781.85		1'000.00		346.40	
7710.3144.01	Unterhalt der Anlage	873.00		5'100.00		5'177.05	
7710.3144.02	baul. Unterhalt Gebäude	1'437.40		1'500.00		281.05	
7710.3144.03	Grabfeldabräumung	-1'200.00				5'258.05	
7710.3170.01	Spesen	250.00		250.00		250.00	
7710.3181.01	Tatsächliche Forderungsverluste			200.00			
7710.3199.01	übriger Betriebsaufwand			200.00			
7710.3300.30	Planmässige Abschreibungen Mauer	660.20		650.00		660.20	
7710.3300.40	Planmässige Abschreibungen linear	3'070.25		3'071.00		3'070.30	
7710.3300.50	Planmässige Abschreibungen Gemeinschaftsgrab	750.00		750.00		750.00	
7710.3910.01	verrechneter Aufwand	2'941.65		3'000.00		3'133.95	
7710.4240.01	Friedhofgebühren		6'200.00		8'000.00		4'100.00
7710.4479.01	Liegenschaftsertrag		50.00		50.00		50.00
7710.4612.01	Gemeindebeitrag Seftigen		24'983.15		33'000.00		31'269.35
779	Umweltschutz	5'320.00	5'320.00	5'400.00	5'400.00	3'791.70	3'791.70
7792	Hundetoiletten	5'320.00	5'320.00	5'400.00	5'400.00	3'791.70	3'791.70
7792.3101.01	Betriebs- und Verbrauchsmaterial	494.45		1'500.00		49.75	
7792.3111.01	Anschaffungen Robidog	510.00		1'500.00		1'323.95	
7792.3612.01	Uebertrag Nettoertrag in Abfall	2'315.55		400.00		418.00	
7792.3910.01	interne Verrechnung von Dienstleistungen	2'000.00		2'000.00		2'000.00	
7792.4033.01	Hundetaxen		5'320.00		5'400.00		3'791.70
79	Raumordnung	2'774.15		4'900.00		2'728.40	
790	Raumordnung	2'774.15		4'900.00		2'728.40	
7900	Raumordnung allgemein	2'774.15		4'900.00		2'728.40	
7900.3132	e-Plan OSTAG			2'000.00			
7900.3636.01	Entwicklungsraum Thun ERT	2'235.35		2'300.00		2'195.00	
7900.3636.02	Volkswirtschaft Berner Oberland	538.80		600.00		533.40	

Konto	Erfolgsrechnung HRM2 Funktionale Gliederung ER HRM2	Rechnung 2025		Budget 2025		Rechnung 2024	
		Aufwand	Ertrag	Aufwand	Ertrag	Aufwand	Ertrag
8	Volkswirtschaft	5'473.00	32'913.45	9'860.00	34'000.00	5'628.00	31'715.20
81	Landwirtschaft	150.00		3'860.00		350.00	
811	Verwaltung, Vollzug und Kontrolle	150.00		3'860.00		350.00	
8110	Verwaltung, Vollzug und Kontrolle	150.00		3'860.00		350.00	
8110.3010.01	Lohn Ackerbauleiter, Entschädigungen			3'000.00			
8110.3050.01	AG-Beiträge AHV; IV, EO, ALV, Verw. Kosten			100.00			
8110.3053.01	AG-Beiträge Unfallversicherung			20.00			
8110.3054.01	Beiträge FAK			10.00			
8110.3055.01	AG-Beiträge an Krankentaggeld			30.00			
8110.3170.01	Spesenentschädigungen			300.00			
8110.3636.01	Beitrag an Betriebshelferdienst	150.00		200.00		150.00	
8110.3636.02	Beitrag an Viehzuchtverein			200.00		200.00	
82	Forstwirtschaft			500.00			
820	Forstwirtschaft			500.00			
8200	Forstwirtschaft			500.00			
8200.3632.01	Beitrag an 8 Holzgemeinden			500.00			
84	Tourismus	5'323.00		5'500.00		5'278.00	
840	Tourismus	5'323.00		5'500.00		5'278.00	
8406	Regionaler Tourismus	5'323.00		5'500.00		5'278.00	
8406.3636.01	Förderverein Region Gantrisch	5'323.00		5'500.00		5'278.00	
87	Brennstoffe und Energie		32'913.45		34'000.00		31'715.20
871	Elektrizität		32'913.45		34'000.00		31'715.20
8710	Elektrizität allgemein		32'913.45		34'000.00		31'715.20
8710.4120.01	Konzessionsgebühr BKW		32'913.45		34'000.00		31'715.20
9	Finanzen und Steuern	337'536.84	2'702'622.20	309'170.00	2'807'279.00	274'347.48	2'707'197.70
91	Steuern	21'588.05	1'954'227.85	21'200.00	1'850'100.00	24'083.60	2'031'845.05
910	Steuern	21'588.05	1'954'227.85	21'200.00	1'850'100.00	24'083.60	2'031'845.05
9100	Allgemeine Gemeindesteuern	20'646.70	1'688'261.00	21'000.00	1'606'100.00	24'005.70	1'765'502.30
9100.3180.01	Wertberichtigung gefährdete Steuerguthaben	14'000.00		10'000.00		5'000.00	
9100.3181.01	Forderungsverluste allgem. Gemeindesteuern	6'646.70		10'000.00		19'005.70	
9100.3181.02	Erlasse			1'000.00			
9100.4000.00	Einkommenssteuern nat. Personen		1'506'363.20		1'450'000.00		1'617'920.25
9100.4000.20	Nach- und Strafsteuern				100.00		
9100.4000.40	Aktive Steuerauscheidungen Einkommen		17'480.60		15'000.00		7'484.55
9100.4000.50	Passive Steuerauscheidungen Einkommen		-50'169.10		-50'000.00		-65'504.70
9100.4000.60	Anrechnung ausl. Quellensteuern NP						-26.35
9100.4001.01	Vermögenssteuern nat. Personen		175'971.15		150'000.00		170'571.25
9100.4001.40	Aktive Steuerauscheidungen Vermögen		6'332.65		6'000.00		4'830.80
9100.4001.50	Passive Steuerauscheidungen Vermögen		-16'288.10		-12'000.00		-18'246.45
9100.4002.01	Quellensteuer		22'240.45		18'000.00		10'536.10
9100.4002.10	Quellensteuer aus BGSA				800.00		413.85
9100.4010.01	Gewinnsteuern jur. Personen		14'430.45		20'000.00		27'741.55

Konto	Erfolgsrechnung HRM2 Funktionale Gliederung ER HRM2	Rechnung 2025		Budget 2025		Rechnung 2024	
		Aufwand	Ertrag	Aufwand	Ertrag	Aufwand	Ertrag
9100.4010.40	Aktive Steuerauscheidungen jur. Personen		10'955.00		8'000.00		9'825.70
9100.4011.01	Kapitalsteuern jur. Personen		134.55		100.00		128.40
9100.4011.40	Aktive Steuerauscheidungen jur. Personen Kapital		0.10		100.00		0.10
9100.4011.50	Passive Steuerauscheidungen jur. Personen Ertrag						-172.75
9100.4029.01	Eingang abschr. periodischer Steuern		810.05				
9101	Sondersteuern	824.75	108'077.05	84'000.00			105'705.50
9101.3181.01	Forderungsverluste Sondersteuern	824.75					
9101.4000.80	Lotteriegewinne				2'000.00		
9101.4022.01	Grundstückgewinnsteuern		40'926.10		35'000.00		30'923.60
9101.4022.10	Sonderveranlagung		67'150.95		45'000.00		74'156.45
9101.4029.01	Eingang abgeschr. periodischer Steuern				2'000.00		625.45
9102	Liegenschaftssteuern	116.60	157'889.80	200.00	160'000.00	77.90	160'637.25
9102.3181.01	Tatsächliche Forderungsverluste LIST	116.60		200.00		77.90	
9102.4021.01	Liegenschaftssteuern		157'889.80		160'000.00		160'637.25
93	Finanz- und Lastenausgleich	160'040.00	650'704.00	163'800.00	693'100.00	164'427.00	573'196.00
930	Finanz- und Lastenausgleich	160'040.00	650'704.00	163'800.00	693'100.00	164'427.00	573'196.00
9300	Finanz- und Lastenausgleich	160'040.00	650'704.00	163'800.00	693'100.00	164'427.00	573'196.00
9300.3621.60	Lastenausgleich neue Aufgabenteilung	160'040.00		163'800.00		164'427.00	
9300.4621.50	Mindestausstattung HEI		259'403.00		287'400.00		215'853.00
9300.4621.60	Zuschuss geografisch-topografische Lasten		19'876.00		19'000.00		19'066.00
9300.4621.61	Zuschuss soziodemografische Lasten		3'625.00		3'700.00		3'669.00
9300.4622.70	Disparitätenabbau		367'800.00		383'000.00		334'608.00
95	Ertragsanteile, übrige		4'022.70		3'000.00		3'184.50
950	Ertragsanteile, übrige		4'022.70		3'000.00		3'184.50
9500	Ertragsanteile, übrige		4'022.70		3'000.00		3'184.50
9500.4024.01	Erbschafts- und Schenkungssteuern				1'000.00		234.00
9500.4600.01	Ertragsanteile an direkter Bundessteuer		4'022.70		2'000.00		2'950.50
96	Vermögens- und Schuldenverwaltung	143'830.62	93'667.65	124'170.00	93'020.00	83'580.64	98'762.80
961	Zinsen	42'093.90	16'070.45	40'050.00	8'220.00	33'994.99	10'486.20
9610	Zinsen	42'093.90	16'070.45	40'050.00	8'220.00	33'994.99	10'486.20
9610.3181.01	Abschreibungen Verzugszinsen	416.20		500.00		397.65	
9610.3401.01	Zinsen auf kurzfristigen Schulden	2'020.20		6'500.00		9'227.89	
9610.3406.01	Zinsen auf mittel- und langfristigen Schulden	23'150.00		23'150.00		10'326.00	
9610.3409.01	Übrige Passivzinse (Sonderrechnungen)	316.70		500.00		637.00	
9610.3409.02	Verrechnete Zinsen und Zinsaufwand (SF)	13'619.25		8'100.00		12'050.10	
9610.3499.01	Vergütungszinsen	2'571.55		1'300.00		1'356.35	
9610.4401.01	Zinsen Forderungen und Kontokorrente		9'621.90		8'000.00		10'407.70
9610.4402.01	Zinsen kurzfristige Finanzanlagen				100.00		
9610.4407.01	Zinsen Finanzanlagen		12.00		50.00		12.00
9610.4409.01	Verrechnete Zinsen (SF)		6'303.55				
9610.4451.01	Erträge aus Beteiligungen VV		133.00		70.00		66.50
963	Liegenschaften des Finanzvermögens	100'777.17	77'597.20	83'970.00	84'800.00	49'585.59	88'276.60

Konto	Erfolgsrechnung HRM2 Funktionale Gliederung ER HRM2	Rechnung 2025		Budget 2025		Rechnung 2024	
		Aufwand	Ertrag	Aufwand	Ertrag	Aufwand	Ertrag
9630	Liegenschaften des Finanzvermögens	100'777.17	77'597.20	83'970.00	84'800.00	49'585.59	88'276.60
9630.3010.01	Besoldungen, Entschädigungen	3'866.65		3'200.00		2'361.90	
9630.3050.01	AG-Beiträge AHV IV EL, EO, Verwaltungskosten	250.85		320.00		153.20	
9630.3053.01	AG-Beiträge Unfallversicherung	11.20		20.00		7.25	
9630.3054.01	AG-Beiträge an Familienausgleichskasse	57.90		70.00		35.40	
9630.3055.01	AG Beiträge Krankentaggeldversicherungen	54.95		60.00		31.85	
9630.3101.01	Verbrauchsmaterial			200.00		184.95	
9630.3110.01	Anschaffungen von Mobilien					5'510.00	
9630.3120.01	Ver- und Entsorgung					196.00	
9630.3134.01	Sachversicherungen	-0.10					
9630.3151.01	Unterhalt von Mobilien			200.00			
9630.3410.01	Abschreibungen Finanzvermögen	0.02				0.34	
9630.3430.01	Baulicher Unterhalt	70'018.80		55'500.00		15'293.70	
9630.3439.01	Versicherungen, Ver- und Entsorgung, div.	17'648.05		15'000.00		16'483.00	
9630.3635.01	Mitgliederbeitrag HEV	90.00		100.00		90.00	
9630.3893.01	Einlagen in die Spezialfinanzierung	6'778.85		7'300.00		7'238.00	
9630.3910.01	Verr. Personalaufwand	2'000.00		2'000.00		2'000.00	
9630.4430.01	Pachtzins Fischezenrecht Müsche		270.00		500.00		200.00
9630.4430.02	Miet- u. Pachtzinse		56'234.00		51'000.00		55'040.00
9630.4439.01	Rückerstattungen div., NK		15'505.05		15'000.00		12'749.05
9630.4893.01	Entnahmen aus Spezialfinanzierung				13'800.00		15'293.70
9630.4930.01	Interne Verrechnungen		5'588.15		4'500.00		4'993.85
969	Finanzvermögen	959.55		150.00		0.06	
9690	Finanzvermögen	959.55		150.00		0.06	
9690.3410.01	Abschreibungen FV	959.55		100.00		0.06	
9690.3499.01	übriger Finanzaufwand			50.00			
97	Rückverteilungen				300.00		209.35
971	Rückverteilungen aus CO2-Abgabe				300.00		209.35
9710	Rückverteilungen aus CO2-Abgabe				300.00		209.35
9710.4699.10	CO2 Abgabe				300.00		209.35
99	Nicht aufgeteilte Posten	12'078.17			167'759.00	2'256.24	
990	Nicht aufgeteilte Posten					2'256.24	
9900	Nicht aufgeteilte Posten					2'256.24	
9900.3894.01	zusätzliche Abschreibungen					2'256.24	
999	Abschluss	12'078.17			167'759.00		
9990	Abschluss	12'078.17			167'759.00		
9990.9000.01	Ertragsüberschuss	12'078.17					
9990.9001.01	Aufwandüberschuss				167'759.00		
	Total	3'693'413.51	3'693'413.51	3'920'904.00	3'920'904.00	3'675'760.03	3'675'760.03
	Gesamttotal	3'693'413.51	3'693'413.51	3'920'904.00	3'920'904.00	3'675'760.03	3'675'760.03

Konto	Erfolgsrechnung HRM2 Sachgruppengliederung ER HRM	Rechnung 2025		Budget 2025		Rechnung 2024	
		Aufwand	Ertrag	Aufwand	Ertrag	Aufwand	Ertrag
	Total	3'693'413.51	3'693'413.51	3'920'904.00	3'920'904.00	3'675'760.03	3'675'760.03
3	Aufwand	3'631'629.50		3'920'904.00		3'675'760.03	
	Netto Aufwand		3'631'629.50		3'920'904.00		3'675'760.03
30	Personalaufwand	402'714.05		435'605.00		386'525.25	
	Netto Aufwand		402'714.05		435'605.00		386'525.25
300	Behörden und Kommissionen Netto Aufwand	33'731.40	33'731.40	42'650.00	42'650.00	31'875.20	31'875.20
3000	Löhne, Tag- und Sitzungsgelder an Behörden und Kommissionen Netto Aufwand	33'731.40		42'650.00		31'875.20	
			33'731.40		42'650.00		31'875.20
301	Löhne des Verwaltungs- und Betriebspersonals Netto Aufwand	306'626.05	306'626.05	319'410.00	319'410.00	295'938.45	295'938.45
3010	Löhne des Verwaltungs- und Betriebspersonals Netto Aufwand	306'626.05	306'626.05	319'410.00	319'410.00	295'938.45	295'938.45
305	Arbeitgeberbeiträge Netto Aufwand	60'659.80	60'659.80	70'245.00	70'245.00	57'921.60	57'921.60
3050	AG-Beiträge AHV, IV, EO, ALV, Verwaltungskosten Netto Aufwand	21'490.15	21'490.15	25'900.00	25'900.00	20'347.95	20'347.95
3052	AG-Beiträge an Pensionskassen Netto Aufwand	26'643.80	26'643.80	29'200.00	29'200.00	26'011.65	26'011.65
3053	AG-Beiträge an Unfallversicherungen Netto Aufwand	3'129.75	3'129.75	4'080.00	4'080.00	2'500.05	2'500.05
3054	AG-Beiträge an Familienausgleichskasse Netto Aufwand	4'485.90	4'485.90	5'880.00	5'880.00	5'137.25	5'137.25
3055	AG-Beiträge an Krankentaggeldversicherungen Netto Aufwand	4'910.20	4'910.20	5'185.00	5'185.00	3'924.70	3'924.70
309	Übriger Personalaufwand Netto Aufwand	1'696.80	1'696.80	3'300.00	3'300.00	790.00	790.00
3090	Aus- und Weiterbildung des Personals Netto Aufwand	1'696.80	1'696.80	3'300.00	3'300.00	790.00	790.00
31	Sach- und übriger Betriebsaufwand	671'622.62		831'330.00		708'241.80	
	Netto Aufwand		671'622.62		831'330.00		708'241.80
310	Material- und Warenaufwand Netto Aufwand	46'038.66	46'038.66	69'600.00	69'600.00	52'387.71	52'387.71
3100	Büromaterial Netto Aufwand	1'269.40	1'269.40	5'100.00	5'100.00	3'982.07	3'982.07
3101	Betriebs-, Verbrauchsmaterial Netto Aufwand	19'038.13	19'038.13	29'500.00	29'500.00	19'830.97	19'830.97

Erfolgsrechnung nach Sachgruppen 2025

Konto	Erfolgsrechnung HRM2 Sachgruppengliederung ER HRM	Rechnung 2025		Budget 2025		Rechnung 2024	
		Aufwand	Ertrag	Aufwand	Ertrag	Aufwand	Ertrag
3102	Drucksachen, Publikationen Netto Aufwand	2'942.40	2'942.40	11'700.00	11'700.00	4'597.20	4'597.20
3103	Fachliteratur, Zeitschriften Netto Aufwand	2'253.85	2'253.85	2'400.00	2'400.00	2'237.10	2'237.10
3104	Lehrmittel Netto Aufwand	20'534.88	20'534.88	20'800.00	20'800.00	21'740.37	21'740.37
3106	Medizinisches Material Netto Aufwand			100.00	100.00		
311	Nicht aktivierbare Anlagen Netto Aufwand	38'558.20	38'558.20	56'600.00	56'600.00	38'215.30	38'215.30
3110	Büromöbel und Geräte Netto Aufwand	13'252.00	13'252.00	15'100.00	15'100.00	16'440.55	16'440.55
3111	Maschinen, Geräte und Fahrzeuge Netto Aufwand	9'491.10	9'491.10	15'000.00	15'000.00	4'999.75	4'999.75
3118	Immaterielle Anlagen Netto Aufwand	15'815.10	15'815.10	26'500.00	26'500.00	16'775.00	16'775.00
312	Ver- und Entsorgung Liegenschaften Verwaltungsvermögen Netto Aufwand	108'860.28	108'860.28	125'400.00	125'400.00	108'739.55	108'739.55
3120	Ver- und Entsorgung Liegenschaften Verwaltungsvermögen Netto Aufwand	108'860.28	108'860.28	125'400.00	125'400.00	108'739.55	108'739.55
313	Dienstleistungen und Honorare Netto Aufwand	199'920.93	199'920.93	242'650.00	242'650.00	183'254.16	183'254.16
3130	Dienstleistungen Dritter Netto Aufwand	150'508.98	150'508.98	173'150.00	173'150.00	134'651.41	134'651.41
3132	Honorare externe Berater, Gutachter, Fachexperten etc. Netto Aufwand	8'684.70	8'684.70	13'000.00	13'000.00	6'435.35	6'435.35
3133	Informatik-Nutzungsaufwand Netto Aufwand	17'299.25	17'299.25	30'000.00	30'000.00	18'687.10	18'687.10
3134	Sachversicherungsprämien Netto Aufwand	19'883.00	19'883.00	22'000.00	22'000.00	19'950.30	19'950.30
3136	Honorare privatärztlicher Tätigkeit Netto Aufwand	3'545.00	3'545.00	4'500.00	4'500.00	3'530.00	3'530.00
314	Baulicher Unterhalt und betrieblicher Unterhalt Netto Aufwand	212'839.69	212'839.69	253'400.00	253'400.00	251'380.34	251'380.34
3141	Unterhalt Strassen / Verkehrswege Netto Aufwand	100'526.17	100'526.17	110'500.00	110'500.00	98'370.15	98'370.15
3143	Unterhalt übrige Tiefbauten Netto Aufwand	14'323.02	14'323.02	46'000.00	46'000.00	44'212.09	44'212.09
3144	Unterhalt Hochbauten, Gebäude Netto Aufwand	97'990.50	97'990.50	96'900.00	96'900.00	108'798.10	108'798.10

Erfolgsrechnung nach Sachgruppen 2025

Konto	Erfolgsrechnung HRM2 Sachgruppengliederung ER HRM	Rechnung 2025		Budget 2025		Rechnung 2024	
		Aufwand	Ertrag	Aufwand	Ertrag	Aufwand	Ertrag
315	Unterhalt Mobilien und immaterielle Anlagen Netto Aufwand	17'856,85		27'700,00		22'422,50	
			17'856,85		27'700,00		22'422,50
3150	Unterhalt Büromöbel und -geräte Netto Aufwand	10'745,15		20'300,00		18'947,00	
			10'745,15		20'300,00		18'947,00
3151	Unterhalt Apparate, Maschinen, Geräte, Fahrzeuge, Werkzeuge Netto Aufwand	4'244,75		4'700,00		968,55	
			4'244,75		4'700,00		968,55
3153	Informatik-Unterhalt (Hardware) Netto Aufwand	2'710,00		2'500,00		2'350,00	
			2'710,00		2'500,00		2'350,00
3158	Unterhalt immaterielle Anlagen Netto Aufwand	156,95		200,00		156,95	
			156,95		200,00		156,95
316	Mieten, Leasing, Pachten, Benützungsgebühren Netto Aufwand	1'210,00		1'900,00		1'360,00	
			1'210,00		1'900,00		1'360,00
3160	Miete und Pacht Liegenschaften Netto Aufwand	300,00		300,00		300,00	
			300,00		300,00		300,00
3161	Mieten, Benützungskosten Anlagen Netto Aufwand	910,00		1'600,00		1'060,00	
			910,00		1'600,00		1'060,00
317	Spesenentschädigungen Netto Aufwand	22'668,35		28'020,00		23'573,50	
			22'668,35		28'020,00		23'573,50
3170	Reisekosten und Spesen Netto Aufwand	14'898,95		19'020,00		16'508,85	
			14'898,95		19'020,00		16'508,85
3171	Exkursionen, Schulreisen und Lager Netto Aufwand	7'769,40		9'000,00		7'064,65	
			7'769,40		9'000,00		7'064,65
318	Wertberichtigungen auf Forderungen Netto Aufwand	22'692,76		22'960,00		25'895,69	
			22'692,76		22'960,00		25'895,69
3180	Wertberichtigungen auf Forderungen Netto Aufwand	14'000,00		10'000,00		5'000,00	
			14'000,00		10'000,00		5'000,00
3181	Tatsächliche Forderungsverluste Netto Aufwand	8'692,76		12'960,00		20'895,69	
			8'692,76		12'960,00		20'895,69
319	Verschiedener Betriebsaufwand Netto Aufwand	976,90		3'100,00		1'013,05	
			976,90		3'100,00		1'013,05
3199	Übriger Betriebsaufwand Netto Aufwand	976,90		3'100,00		1'013,05	
			976,90		3'100,00		1'013,05
33	Abschreibungen Verwaltungsvermögen Netto Aufwand	131'402,80		138'671,00		133'074,05	
			131'402,80		138'671,00		133'074,05
330	Sachanlagen VV Netto Aufwand	131'402,80		138'671,00		133'074,05	
			131'402,80		138'671,00		133'074,05
3300	Planmässige Abschreibungen Sachanlagen Netto Aufwand	131'402,80		138'671,00		133'074,05	
			131'402,80		138'671,00		133'074,05
34	Finanzaufwand Netto Aufwand	136'607,67		110'200,00		65'374,44	
			136'607,67		110'200,00		65'374,44

Konto	Erfolgsrechnung HRM2 Sachgruppengliederung ER HRM	Rechnung 2025		Budget 2025		Rechnung 2024	
		Aufwand	Ertrag	Aufwand	Ertrag	Aufwand	Ertrag
340	Zinsaufwand Netto Aufwand	45'409.70	45'409.70	38'250.00	38'250.00	32'240.99	32'240.99
3401	Verzinsung kurzfristige Finanzverbindlichkeiten Netto Aufwand	2'020.20	2'020.20	6'500.00	6'500.00	9'227.89	9'227.89
3406	Verzinsung langfristige Finanzverbindlichkeiten Netto Aufwand	23'150.00	23'150.00	23'150.00	23'150.00	10'326.00	10'326.00
3409	Übrige Passivzinsen Netto Aufwand	20'239.50	20'239.50	8'600.00	8'600.00	12'687.10	12'687.10
341	Realisierte Kursverluste Netto Aufwand	959.57	959.57	100.00	100.00	0.40	0.40
3410	Realisierte Kursverluste auf Finanzanlagen FV Netto Aufwand	959.57	959.57	100.00	100.00	0.40	0.40
343	Liegenschaftenaufwand Finanzvermögen Netto Aufwand	87'666.85	87'666.85	70'500.00	70'500.00	31'776.70	31'776.70
3430	Baulicher Unterhalt Liegenschaften FV Netto Aufwand	70'018.80	70'018.80	55'500.00	55'500.00	15'293.70	15'293.70
3439	Übriger Liegenschaftsaufwand FV Netto Aufwand	17'648.05	17'648.05	15'000.00	15'000.00	16'483.00	16'483.00
349	Verschiedener Finanzaufwand Netto Aufwand	2'571.55	2'571.55	1'350.00	1'350.00	1'356.35	1'356.35
3499	Übriger Finanzaufwand Netto Aufwand	2'571.55	2'571.55	1'350.00	1'350.00	1'356.35	1'356.35
35	Einlagen in Fonds und Spezialfinanzierungen Netto Aufwand	88'309.00	88'309.00	99'000.00	99'000.00	97'413.00	97'413.00
351	Einlagen in Fonds und Spezialfinanzierungen im Eigenkapital Netto Aufwand	88'309.00	88'309.00	99'000.00	99'000.00	97'413.00	97'413.00
3510	Einlagen in Spezialfinanzierungen EK Netto Aufwand	88'309.00	88'309.00	99'000.00	99'000.00	97'413.00	97'413.00
36	Transferaufwand Netto Aufwand	2'104'669.56	2'104'669.56	2'207'798.00	2'207'798.00	2'190'577.25	2'190'577.25
361	Entschädigungen an Gemeinwesen Netto Aufwand	1'567'504.90	1'567'504.90	1'627'198.00	1'627'198.00	1'635'725.75	1'635'725.75
3611	Entschädigungen an Kantone und Konkordate Netto Aufwand	1'012'472.65	1'012'472.65	991'598.00	991'598.00	955'024.90	955'024.90
3612	Entschädigungen an Gemeinden und Gemeindeverbände Netto Aufwand	555'032.25	555'032.25	635'600.00	635'600.00	680'700.85	680'700.85
362	Finanz- und Lastenausgleich	162'121.00		168'300.00		167'520.00	

Konto	Erfolgsrechnung HRM2 Sachgruppengliederung ER HRM	Rechnung 2025		Budget 2025		Rechnung 2024	
		Aufwand	Ertrag	Aufwand	Ertrag	Aufwand	Ertrag
	Netto Aufwand		162'121.00		168'300.00		167'520.00
3621	Finanz- und Lastenausgleich an Kanton	162'121.00		168'300.00		167'520.00	
	Netto Aufwand		162'121.00		168'300.00		167'520.00
363	Beiträge an Gemeinwesen und Dritte	375'043.66		412'300.00		387'331.50	
	Netto Aufwand		375'043.66		412'300.00		387'331.50
3631	Beiträge an Kantone und Konkordate	263'081.35		291'000.00		273'593.20	
	Netto Aufwand		263'081.35		291'000.00		273'593.20
3632	Beiträge an Gemeinden und Gemeindeverbände	48'373.36		64'400.00		50'727.35	
	Netto Aufwand		48'373.36		64'400.00		50'727.35
3634	Beiträge an öffentliche Unternehmungen	120.00		150.00		120.00	
	Netto Aufwand		120.00		150.00		120.00
3635	Beiträge an private Unternehmungen	190.00		200.00		190.00	
	Netto Aufwand		190.00		200.00		190.00
3636	Beiträge an private Organisationen ohne Erwerbszweck	63'278.95		56'550.00		62'700.95	
	Netto Aufwand		63'278.95		56'550.00		62'700.95
38	Ausserordentlicher Aufwand	6'778.85		7'300.00		9'494.24	
	Netto Aufwand		6'778.85		7'300.00		9'494.24
389	Einlagen in das Eigenkapital	6'778.85		7'300.00		9'494.24	
	Netto Aufwand		6'778.85		7'300.00		9'494.24
3893	Einlagen in Vorfinanzierungen des EK	6'778.85		7'300.00		7'238.00	
	Netto Aufwand		6'778.85		7'300.00		7'238.00
3894	Einlagen in finanzpolitische Reserven					2'256.24	
	Netto Aufwand						2'256.24
39	Interne Verrechnungen	89'524.95		91'000.00		85'060.00	
	Netto Aufwand		89'524.95		91'000.00		85'060.00
390	Material- und Warenbezüge			400.00		400.00	
	Netto Aufwand				400.00		400.00
3900	Interne Verrechnung von Material- und Warenbezügen			400.00		400.00	
	Netto Aufwand				400.00		400.00
391	Dienstleistungen	83'936.80		86'100.00		79'666.15	
	Netto Aufwand		83'936.80		86'100.00		79'666.15
3910	Interne Verrechnung von Dienstleistungen	83'936.80		86'100.00		79'666.15	
	Netto Aufwand		83'936.80		86'100.00		79'666.15
393	Betriebs- und Verwaltungskosten	5'588.15		4'500.00		4'993.85	
	Netto Aufwand		5'588.15		4'500.00		4'993.85
3930	Interne Verrechnung von Betriebs- und Verwaltungskosten	5'588.15		4'500.00		4'993.85	
	Netto Aufwand		5'588.15		4'500.00		4'993.85

Erfolgsrechnung nach Sachgruppen 2025

Konto	Erfolgsrechnung HRM2 Sachgruppengliederung ER HRM	Rechnung 2025		Budget 2025		Rechnung 2024	
		Aufwand	Ertrag	Aufwand	Ertrag	Aufwand	Ertrag
4	Ertrag		3'684'236.57		3'704'890.00		3'661'176.48
	Netto Ertrag	3'684'236.57		3'704'890.00		3'661'176.48	
40	Fiskalertrag		1'959'547.85		1'856'500.00		2'035'870.75
	Netto Ertrag	1'959'547.85		1'856'500.00		2'035'870.75	
400	Direkte Steuern natürliche Personen		1'661'930.85		1'579'900.00		1'727'979.30
	Netto Ertrag	1'661'930.85		1'579'900.00		1'727'979.30	
4000	Einkommenssteuern natürliche Personen		1'473'674.70		1'417'100.00		1'559'873.75
	Netto Ertrag	1'473'674.70		1'417'100.00		1'559'873.75	
4001	Vermögenssteuern natürliche Personen		166'015.70		144'000.00		157'155.60
	Netto Ertrag	166'015.70		144'000.00		157'155.60	
4002	Quellensteuern natürliche Personen		22'240.45		18'800.00		10'949.95
	Netto Ertrag	22'240.45		18'800.00		10'949.95	
401	Direkte Steuern juristische Personen		25'520.10		28'200.00		37'523.00
	Netto Ertrag	25'520.10		28'200.00		37'523.00	
4010	Gewinnsteuern juristische Personen		25'385.45		28'000.00		37'567.25
	Netto Ertrag	25'385.45		28'000.00		37'567.25	
4011	Kapitalsteuern juristische Personen		134.65		200.00		-44.25
	Netto Aufwand						44.25
	Netto Ertrag	134.65		200.00			
402	Übrige Direkte Steuern		266'776.90		243'000.00		266'576.75
	Netto Ertrag	266'776.90		243'000.00		266'576.75	
4021	Grundsteuern		157'889.80		160'000.00		160'637.25
	Netto Ertrag	157'889.80		160'000.00		160'637.25	
4022	Vermögensgewinnsteuern		108'077.05		80'000.00		105'080.05
	Netto Ertrag	108'077.05		80'000.00		105'080.05	
4024	Erbschafts- und Schenkungssteuern				1'000.00		234.00
	Netto Ertrag			1'000.00		234.00	
4029	Eingang abgeschriebene Steuern		810.05		2'000.00		625.45
	Netto Ertrag	810.05		2'000.00		625.45	
403	Besitz- und Aufwandsteuern		5'320.00		5'400.00		3'791.70
	Netto Ertrag	5'320.00		5'400.00		3'791.70	
4033	Hundesteuer		5'320.00		5'400.00		3'791.70
	Netto Ertrag	5'320.00		5'400.00		3'791.70	
41	Regalien und Konzessionen		32'913.45		34'000.00		31'715.20
	Netto Ertrag	32'913.45		34'000.00		31'715.20	
412	Konzessionen		32'913.45		34'000.00		31'715.20
	Netto Ertrag	32'913.45		34'000.00		31'715.20	
4120	Konzessionen		32'913.45		34'000.00		31'715.20
	Netto Ertrag	32'913.45		34'000.00		31'715.20	

Erfolgsrechnung nach Sachgruppen 2025

Konto	Erfolgsrechnung HRM2 Sachgruppengliederung ER HRM	Rechnung 2025		Budget 2025		Rechnung 2024	
		Aufwand	Ertrag	Aufwand	Ertrag	Aufwand	Ertrag
42	Entgelte		394'536.32		446'900.00		382'523.13
	Netto Ertrag	394'536.32		446'900.00		382'523.13	
420	Ersatzabgaben		49'045.95		50'000.00		52'867.45
	Netto Ertrag	49'045.95		50'000.00		52'867.45	
4200	Ersatzabgaben		49'045.95		50'000.00		52'867.45
	Netto Ertrag	49'045.95		50'000.00		52'867.45	
421	Gebühren für Amtshandlungen		6'372.61		58'000.00		23'407.10
	Netto Ertrag	6'372.61		58'000.00		23'407.10	
4210	Gebühren für Amtshandlungen		6'372.61		58'000.00		23'407.10
	Netto Ertrag	6'372.61		58'000.00		23'407.10	
424	Benützungsgebühren und Dienstleistungen		216'474.63		204'800.00		187'463.30
	Netto Ertrag	216'474.63		204'800.00		187'463.30	
4240	Benützungsgebühren und Dienstleistungen		216'474.63		204'800.00		187'463.30
	Netto Ertrag	216'474.63		204'800.00		187'463.30	
425	Erlös aus Verkäufen		86'053.90		88'000.00		66'780.40
	Netto Ertrag	86'053.90		88'000.00		66'780.40	
4250	Verkäufe		86'053.90		88'000.00		66'780.40
	Netto Ertrag	86'053.90		88'000.00		66'780.40	
426	Rückerstattungen		36'589.23		46'100.00		52'004.88
	Netto Ertrag	36'589.23		46'100.00		52'004.88	
4260	Rückerstattungen und Kostenbeteiligungen Dritter		36'589.23		46'100.00		52'004.88
	Netto Ertrag	36'589.23		46'100.00		52'004.88	
44	Finanzertrag		145'977.15		128'690.00		129'453.35
	Netto Ertrag	145'977.15		128'690.00		129'453.35	
440	Zinsertrag		29'556.70		16'250.00		22'469.80
	Netto Ertrag	29'556.70		16'250.00		22'469.80	
4401	Zinsen Forderungen und Kontokorrente		9'621.90		8'000.00		10'407.70
	Netto Ertrag	9'621.90		8'000.00		10'407.70	
4402	Zinsen kurzfristige Finanzanlagen				100.00		
	Netto Ertrag			100.00			
4407	Zinsen langfristige Finanzanlagen		12.00		50.00		12.00
	Netto Ertrag	12.00		50.00		12.00	
4409	Übrige Zinsen von Finanzvermögen		19'922.80		8'100.00		12'050.10
	Netto Ertrag	19'922.80		8'100.00		12'050.10	
443	Liegenschaftenertrag FV		72'029.05		66'520.00		68'159.05
	Netto Ertrag	72'029.05		66'520.00		68'159.05	
4430	Pacht- und Mietzinse Liegenschaften FV		56'524.00		51'520.00		55'410.00
	Netto Ertrag	56'524.00		51'520.00		55'410.00	
4439	Übriger Liegenschaftenertrag FV		15'505.05		15'000.00		12'749.05
	Netto Ertrag	15'505.05		15'000.00		12'749.05	

Erfolgsrechnung nach Sachgruppen 2025

Konto	Erfolgsrechnung HRM2 Sachgruppengliederung ER HRM	Rechnung 2025		Budget 2025		Rechnung 2024	
		Aufwand	Ertrag	Aufwand	Ertrag	Aufwand	Ertrag
445	Finanzertrag aus Darlehen und Beteiligungen des VV Netto Ertrag	133,00	133,00	70,00	70,00	66,50	66,50
4451	Erträge aus Beteiligungen VV Netto Ertrag	133,00	133,00	70,00	70,00	66,50	66,50
447	Liegenschaftenertrag VV Netto Ertrag	44'258,40	44'258,40	45'850,00	45'850,00	38'758,00	38'758,00
4472	Vergütung für Benützigungen Liegenschaften VV Netto Ertrag	44'208,40	44'208,40	45'800,00	45'800,00	38'708,00	38'708,00
4479	Übrige Erträge Liegenschaften VV Netto Ertrag	50,00	50,00	50,00	50,00	50,00	50,00
45	Entnahmen aus Fonds und Spezialfinanzierungen Netto Ertrag	28'839,80	28'839,80	38'500,00	38'500,00	30'185,90	30'185,90
450	Entnahmen aus Fonds und Spezialfinanzierungen im Fremdkapital Netto Ertrag			6'000,00	6'000,00	1'957,00	1'957,00
4501	Entnahmen aus Fonds des FK Netto Ertrag			6'000,00	6'000,00	1'957,00	1'957,00
451	Entnahmen aus Fonds und Spezialfinanzierungen im Eigenkapital Netto Ertrag	28'839,80	28'839,80	32'500,00	32'500,00	28'228,90	28'228,90
4510	Entnahmen aus Spezialfinanzierungen des EK Netto Ertrag	28'839,80	28'839,80	32'500,00	32'500,00	28'228,90	28'228,90
46	Transferertrag Netto Ertrag	1'032'897,05	1'032'897,05	1'095'500,00	1'095'500,00	951'074,45	951'074,45
460	Ertragsanteile Netto Ertrag	4'022,70	4'022,70	2'000,00	2'000,00	2'950,50	2'950,50
4600	Anteil an Bundeserträgen Netto Ertrag	4'022,70	4'022,70	2'000,00	2'000,00	2'950,50	2'950,50
461	Entschädigungen von Gemeinwesen Netto Ertrag	96'869,30	96'869,30	126'600,00	126'600,00	108'154,40	108'154,40
4611	Entschädigungen von Kantonen und Konkordaten Netto Ertrag	26'791,35	26'791,35	46'500,00	46'500,00	34'083,00	34'083,00
4612	Entschädigungen von Gemeinden und Gemeindeverbänden Netto Ertrag	42'168,70	42'168,70	57'100,00	57'100,00	46'762,35	46'762,35
4614	Entschädigungen von öffentlichen Unternehmungen Netto Ertrag	27'909,25	27'909,25	23'000,00	23'000,00	27'309,05	27'309,05
462	Finanz- und Lastenausgleich Netto Ertrag	650'704,00	650'704,00	693'100,00	693'100,00	573'196,00	573'196,00

Erfolgsrechnung nach Sachgruppen 2025

Konto	Erfolgsrechnung HRM2 Sachgruppengliederung ER HRM	Rechnung 2025		Budget 2025		Rechnung 2024	
		Aufwand	Ertrag	Aufwand	Ertrag	Aufwand	Ertrag
4621	Finanz- und Lastenausgleich von Kantonen und Konkordaten Netto Ertrag	282'904.00	282'904.00	310'100.00	310'100.00	238'588.00	238'588.00
4622	Finanz- und Lastenausgleich von Gemeinden und Gemeindeverbänden Netto Ertrag	367'800.00	367'800.00	383'000.00	383'000.00	334'608.00	334'608.00
463	Beiträge von Gemeinwesen und Dritten Netto Ertrag	281'301.05	281'301.05	273'500.00	273'500.00	266'564.20	266'564.20
4631	Beiträge von Kantonen und Konkordaten Netto Ertrag	281'301.05	281'301.05	273'500.00	273'500.00	266'564.20	266'564.20
469	Verschiedener Transferertrag Netto Ertrag			300.00	300.00	209.35	209.35
4699	Rückverteilungen Netto Ertrag			300.00	300.00	209.35	209.35
48	Ausserordentlicher Ertrag Netto Ertrag			13'800.00	13'800.00	15'293.70	15'293.70
489	Entnahmen aus dem Eigenkapital Netto Ertrag			13'800.00	13'800.00	15'293.70	15'293.70
4893	Entnahmen aus Vorfinanzierungen des EK Netto Ertrag			13'800.00	13'800.00	15'293.70	15'293.70
49	Interne Verrechnungen Netto Ertrag	89'524.95	89'524.95	91'000.00	91'000.00	85'060.00	85'060.00
490	Material- und Warenbezüge Netto Ertrag			400.00	400.00	400.00	400.00
4900	Interne Verrechnung von Material- und Warenbezügen Netto Ertrag			400.00	400.00	400.00	400.00
491	Dienstleistungen Netto Ertrag	83'936.80	83'936.80	86'100.00	86'100.00	79'666.15	79'666.15
4910	Interne Verrechnung von Dienstleistungen Netto Ertrag	83'936.80	83'936.80	86'100.00	86'100.00	79'666.15	79'666.15
493	Betriebs- und Verwaltungskosten Netto Ertrag	5'588.15	5'588.15	4'500.00	4'500.00	4'993.85	4'993.85
4930	Interne Verrechnung von Betriebs- und Verwaltungskosten Netto Ertrag	5'588.15	5'588.15	4'500.00	4'500.00	4'993.85	4'993.85

Erfolgsrechnung nach Sachgruppen 2025

Konto	Erfolgsrechnung HRM2 Sachgruppengliederung ER HRM	Rechnung 2025		Budget 2025		Rechnung 2024	
		Aufwand	Ertrag	Aufwand	Ertrag	Aufwand	Ertrag
9	Abschlusskonten	61'784.01	9'176.94		216'014.00		14'583.55
	Netto Aufwand		52'607.07	216'014.00		14'583.55	
	Netto Ertrag						
90	Abschluss Erfolgsrechnung	61'784.01	9'176.94		216'014.00		14'583.55
	Netto Aufwand		52'607.07	216'014.00		14'583.55	
	Netto Ertrag						
900	Abschluss Allgemeiner Haushalt	12'078.17			167'759.00		
	Netto Aufwand		12'078.17				
	Netto Ertrag			167'759.00			
9000	Ertragsüberschuss	12'078.17					
	Netto Aufwand		12'078.17				
9001	Aufwandüberschuss				167'759.00		
	Netto Ertrag			167'759.00			
901	Abschluss Fonds im EK, Ertragsüberschuss	49'705.84	9'176.94		48'255.00		14'583.55
	Netto Aufwand		40'528.90				
	Netto Ertrag			48'255.00		14'583.55	
9010	Abschluss Spezialfinanzierungen und Fonds im EK, Ertragsüberschuss	49'705.84					
	Netto Aufwand		49'705.84				
9011	Abschluss Spezialfinanzierungen und Fonds im EK, Aufwandüberschuss		9'176.94		48'255.00		14'583.55
	Netto Ertrag	9'176.94		48'255.00		14'583.55	

Einwohnergemeinde Gurzelen HRM2

Konto	Investitionsrechnung HRM2 Funktionale Gliederung IR HRM2	Rechnung 2025		Budget 2025		Rechnung 2024	
		Ausgaben	Einnahmen	Ausgaben	Einnahmen	Ausgaben	Einnahmen
	Total	157'224.30	157'224.30	128'000.00	128'000.00	532'364.88	532'364.88
6	Verkehr und Nachrichtenübermittlung					18'870.81	
61	Strassenverkehr					18'870.81	
615	Gemeindestrassen					18'870.81	
6150	Gemeindestrassen					18'870.81	
6150.5010.04	Strassensanierung Hohle-Zelg					-49'421.49	
6150.5010.05	Belagerneuerung Schlingmoos-Hohle					68'292.30	
7	Umweltschutz und Raumordnung	45'263.00	111'961.30	110'000.00	18'000.00	361'542.17	151'951.90
71	Wasserversorgung					9'493.65	
710	Wasserversorgung					9'493.65	
7101	Wasserversorgung [Gemeindebetrieb]					9'493.65	
7101.5031.04	Leitung Blattenheid					9'493.65	
72	Abwasserentsorgung	39'057.80		50'000.00		26'955.30	
720	Abwasserentsorgung	39'057.80		50'000.00		26'955.30	
7201	Abwasserentsorgung [Gemeindebetrieb]	39'057.80		50'000.00		26'955.30	
7201.5032.01	GEP-Massnahmen 2. Etappe					5'887.95	
7201.5032.06	Entwässerung Hohle					-7'751.35	
7201.5620.01	Investitionsbeitrag ARA Gürbetal	39'057.80		50'000.00		28'818.70	
74	Verbauungen	6'205.20	111'961.30	60'000.00	18'000.00	325'093.22	151'951.90
741	Gewässerverbauungen	6'205.20	111'961.30	60'000.00	18'000.00	325'093.22	151'951.90
7410	Gewässerverbauungen	6'205.20	111'961.30	60'000.00	18'000.00	325'093.22	151'951.90
7410.5020.01	Sanierungsprojekt Müsche, ISP	5'705.35				325'093.22	
7410.5020.02	Müsche, Unterhalt Rütliacker	499.85		60'000.00			
7410.6110.01	ISP Müsche, Rückerstattungen		52'019.25				258.10
7410.6310.01	Sanierungsprojekt Müsche, Subventionen		59'942.05				151'693.80
7410.6310.02	Müsche, Unterhalt Rütliacker, Subventionen				18'000.00		
9	Finanzen und Steuern	111'961.30	45'263.00	18'000.00	110'000.00	151'951.90	380'412.98
99	Nicht aufgeteilte Posten	111'961.30	45'263.00	18'000.00	110'000.00	151'951.90	380'412.98
999	Abschluss	111'961.30	45'263.00	18'000.00	110'000.00	151'951.90	380'412.98
9990	Abschluss	111'961.30	45'263.00	18'000.00	110'000.00	151'951.90	380'412.98
9990.5900.01	Passivierte Einnahmen	111'961.30		18'000.00		151'951.90	
9990.6900.01	Aktivierte Ausgaben		45'263.00		110'000.00		380'412.98

Investitionsrechnung nach Sachgruppen 2025

Konto	Investitionsrechnung HRM2 Sachgruppengliederung IR HRM2	Rechnung 2025		Budget 2025		Rechnung 2024	
		Ausgaben	Einnahmen	Ausgaben	Einnahmen	Ausgaben	Einnahmen
	Total	161'391.75	161'391.75	128'000.00	128'000.00	613'510.43	613'510.43
5	Investitionsausgaben	161'001.75	3'777.45	128'000.00		613'510.43	81'145.55
	Netto Ausgaben		157'224.30		128'000.00		532'364.88
50	Sachanlagen Netto Ausgaben	9'982.65	3'777.45 6'205.20	60'000.00		432'739.83	81'145.55 351'594.28
501	Strassen / Verkehrswege					87'163.11	68'292.30
5010	Strassen / Verkehrswege					87'163.11	68'292.30
502	Wasserbau	9'982.65	3'777.45	60'000.00		328'452.82	3'359.60
5020	Wasserbau	9'982.65	3'777.45	60'000.00		328'452.82	3'359.60
503	Übriger Tiefbau					17'123.90	9'493.65
5031	Tiefbauten Wasserversorgung					9'493.65	
5032	Tiefbauten Abwasserbeseitigung					7'630.25	9'493.65
56	Eigene Investitionsbeiträge Netto Ausgaben	39'057.80	39'057.80	50'000.00	50'000.00	28'818.70	28'818.70
562	Gemeinden und Gemeindeverbände	39'057.80		50'000.00		28'818.70	
5620	Investitionsbeiträge an Gemeinden und Gemeindeverbände	39'057.80		50'000.00		28'818.70	
59	Übertrag an Bilanz Netto Ausgaben	111'961.30	111'961.30	18'000.00	18'000.00	151'951.90	151'951.90
590	Passivierungen	111'961.30		18'000.00		151'951.90	
5900	Passivierte Einnahmen	111'961.30		18'000.00		151'951.90	
6	Investitionseinnahmen	390.00	157'614.30		128'000.00		532'364.88
	Netto Einnahmen		157'224.30	128'000.00		532'364.88	
61	Rückerstattungen Netto Einnahmen	390.00 52'019.25	52'409.25			258.10	258.10
611	Strassen / Verkehrswege	390.00	52'409.25				258.10
6110	Rückerstattungen Dritter für Investitionen in Strassen / Verkehrswege	390.00	52'409.25				258.10
63	Investitionsbeiträge für eigene Rechnung Netto Einnahmen		59'942.05		18'000.00		151'693.80
		59'942.05		18'000.00		151'693.80	
631	Kantone und Konkordate		59'942.05		18'000.00		151'693.80

Investitionsrechnung nach Sachgruppen 2025

Konto	Investitionsrechnung HRM2 Sachgruppengliederung IR HRM2	Rechnung 2025		Budget 2025		Rechnung 2024	
		Ausgaben	Einnahmen	Ausgaben	Einnahmen	Ausgaben	Einnahmen
6310	Investitionsbeiträge von Kantonen und Konkordaten		59'942.05		18'000.00		151'693.80
69	Übertrag an Bilanz Netto Einnahmen	45'263.00	45'263.00	110'000.00	110'000.00	380'412.98	380'412.98
690	Aktivierungen		45'263.00		110'000.00		380'412.98
6900	Aktivierte Ausgaben		45'263.00		110'000.00		380'412.98